

# お知らせ版

I Will Inform you.

2020  
OCTOBER  
vol.126  
Ebino city Public relations

# 10

**問** = 問い合わせ先 **申** = 申し込み先

## ≫ イベント

### ■ 「ハロウィンパーティー」参加者募集



市国際交流センターでは、小学生を対象とした「ハロウィンパーティー」を開催します。

外国の人と一緒に仮装コンテストやゲームをして楽しみませんか。

※当日は、マスク着用可能な仮装で参加をお願いします。また、ゲーム開始前後には手指消毒を行うなどの感染対策をお願いします。

【開催日】10月17日（土）

【時間】午後5時30分～午後7時 [受付] 午後5時～

【場所】市国際交流センター

【対象】市内小学1年生～6年生

【定員】30人程度

【内容】仮装コンテスト、ハロウィンゲーム

【参加費】600円

【申込方法】市国際交流センターに電話またはファクス（氏名（ふりがな）、学年、住所、電話番号を記載）でお申し込みください。

【申込期限】10月9日（金）

※本年度は、新型コロナウイルス感染症対策として、例

年に比べて参加人数を減らし、時間を短縮し、3密を避けて実施します。

**申・問**市国際交流センター

☎35-3211/FAX 35-3215

### ■ 霧島ジオパーク認定10周年記念登山大会を実施します

霧島ジオパーク推進連絡協議会では、「霧島ジオパーク認定10周年記念登山大会」を実施します。秋の霧島の魅力を体験してみませんか。ぜひ、ご参加ください。

【開催日】11月28日（土）

【時間】[登山開始] 午前9時30分～

[受付] 午前8時30分～ [解散予定] 午後2時

【コース】韓国岳登山

【集合場所】えびのエコミュージアムセンター

【対象】健脚な人

【定員】20人 ※先着順

【参加費】500円（保険料込み）※別途駐車料金が1台につき500円必要です。

【準備するもの】昼食、飲み物、雨具、手袋等の防寒対策など

【申込方法】霧島ジオパーク推進連絡協議会に電話またはファクスでお申し込みください。

【申込期限】11月20日（金）

**申・問**霧島ジオパーク推進連絡協議会事務局（霧島市霧島ジオパーク推進課内）

☎0995-64-0936/FAX 0995-64-0958

### ■ 「第10回第九でえびのを元気に」公演は中止となりました

12月13日（日）に開催を予定していた市民提案運営型自主文化事業「第10回第九でえびのを元気に」公演は、新型コロナウイルス感染・拡大防止のため、開催を中止

としました。

来場を予定されていた皆さんおよび関係各位には、ご迷惑をおかけしますが、ご理解をお願いします。

問 市社会教育課 文化係（市文化センター内）

☎35-2268（課直通）

## ≫ お知らせ

### ■ 高齢者のインフルエンザ予防接種の助成を実施しています



令和2年度のインフルエンザ予防接種助成を行います。希望する人は、早めに予防接種を受けてください。

【対象者】接種日現在、市内に住所のある①または②に該当する人

①65歳以上の人

②60歳以上65歳未満の人で、心臓、腎臓、呼吸器の機能に自己の身の辺の日常生活行動が極度に制限される程度の障がいや、有する人およびヒト免疫不全ウイルスにより免疫の機能に日常生活がほとんど不可能な程度の障がいや、有する人

【実施期間】12月31日（木）まで

※期間を過ぎると接種助成が受けられなくなります。土日、年末等は休診する医療機関もありますのでご注意ください。

【自己負担額】1,500円 ※生活保護世帯の人は無料です。受給証明書を医療機関に提出してください。

【接種回数】1回

【持参するもの】健康保険証、身体障害者手帳（60歳から64歳の対象者で持っている人のみ）

【留意事項】予防接種実施医療機関には、事前予約が必要です。体調の良いときに接種してください。

【実施医療機関】

えびの市	
いしざわ循環器内科	若葉クリニック
えびの共立病院	えびの第一クリニック
京町温泉クリニック	丹医院
えびの眼科こだま小児科医院	えびのセントロクリニック
えびの整形外科医院	前田医院
杉原耳鼻咽喉科	渡辺医院
京町共立病院	えびの市立病院

小林市	
池井病院	立山整形外科医院
池田病院	たなか循環器内科クリニック
西小林診療所	花田耳鼻咽喉科
小林泌尿器科クリニック	ひろた内科クリニック
小林保養院	柊山医院
上田内科	堀胃腸科外科医院
整形外科押領司病院	前田内科医院
整形外科フレンドクリニック	整形外科前原病院
沖内科・小児科医院	榎内視鏡内科医院
桑原記念病院	宮崎医院
すわクリニック	よしむら循環器内科クリニック
和田クリニック	小林市立須木診療所
園田病院	押川病院
高崎皮膚科医院	野尻中央病院

高原町	
川井田医院	国民健康保険高原病院
ふきやま霧島東麓クリニック	

問 市健康保険課 市民健康係

☎35-1116（直通）

### ■ 季節性インフルエンザワクチンの接種時期にご協力ください

厚生労働省は、本年度過去5年間で最大量のワクチンを供給する予定です。より必要とされている人に確実に届くように、次の日程での予防接種にご協力ください。

【定期接種対象者】

・65歳以上の人

・60歳以上65歳未満の人で慢性高度心臓、腎臓、呼吸器の機能不全者等

[予防接種時期] 10月1日（木）～

【定期接種対象外の人】予防接種希望の①～④の人は早めに接種してください。

- ①医療従事者
- ②基礎疾患を有する人
- ③妊婦
- ④生後6カ月～小学2年生

※①～④以外の人も接種できます。

[予防接種時期] 10月26日(月)～

※予防接種に当たってはあらかじめ医療機関に電話で予約をしてください。なお、記載している日程はあくまでも目安です。接種時期に前後があっても接種を妨げるものではありません。詳しくは、厚生労働省ホームページ(<https://www.mhlw.go.jp/index.html>)でご確認ください。

☎市健康保険課 市民健康係

☎35-1116 (直通)

## ■ ご利用ください「教育資金融資制度」

市では、九州労働金庫(ろうきん)と提携して教育資金の融資を行っています。これは、子どもの教育を促し、市民の生活安定と福祉の増進に役立てることを目的としています。

【利用できる人】次のどちらにも該当する人

- ・市内在住で、子どもが高校・専門学校・短大・大学などへの入学が決定した人、または在学している人
- ・市税などを滞納していない人

※融資の決定には、九州労働金庫の審査があります。

【融資金額】200万円以内

【年利】1.30% (保証料別)

☎市学校教育課 教育係

☎35-3721 (課直通)

☎九州労働金庫小林支店

☎23-1000

## ■ 子育て世帯への臨時特別給付金(公務員)の申請はお早めに

市では、新型コロナウイルス感染症緊急経済対策として、子育て世帯への臨時特別給付金の支給を行っています。公務員は申請が必要ですので、まだ申請していない人は、期限までに申請してください。

※公務員以外の一般受給者は、6月に支給済みです(対象者のみ)。

※公務員で7月末日までに申請された人は、8月12日(水)に支給済みです。また、8月末日までに申請された人は、9月11日(金)に支給済みです。

【対象者】令和2年4月分(令和2年3月に中学校を卒業した児童等については3月分)の児童手当の支給を受ける人

※平成30年分の所得が児童手当の所得制限限度額以上である人(児童1人当たり月額一律5,000円の支給を受けている人)は支給対象者となりません。

【支給額】対象児童1人につき10,000円 ※支給は1回限り

※申請書に記載している指定の金融機関口座に振り込み

【振込日】申請月の翌月上旬を予定

【申請方法】令和2年3月31日にえびの市に住所がある人は、市子ども課への申請が必要です。所属庁から支給対象者である旨の証明を受け、申請してください。

※申請書は所属庁から配布されます。配布時期は、所属庁により異なります。

※令和2年4月1日以降、えびの市に転入した人は、転出元の市町村での支給となります。申請期間等がありますので、申請手続きについて転出元の市町村へ事前に電話等でご確認のうえ、申請してください。

【申請期限】11月2日(月) ※郵送の場合は11月2日までに必着

【その他】配偶者からの暴力等を理由に避難している人は、一定の条件を確認したうえで支給できる場合があります。

【注意事項】子育て世帯への臨時特別給付金支給事務で不明な内容があった場合は、えびの市から問い合わせを行うことがありますが、ATM(現金自動預払機)の操作をお願いすることや、支給のための手数料などの振り込みを求めることはありません。

☎市子ども課 子育て支援係

☎35-3738 (直通)

## ■ 犬の登録はお済みですか

犬の所有者は、狂犬病予防法により生後91日以降の飼い犬の登録が義務付けられています。新しく犬を飼い始めた、または犬の登録をしていない場合は、登録手続きをしてください。複数頭飼う場合には、飼い犬1頭ごとに登録が必要です。

登録が済んだ犬には鑑札を交付しますので、首輪等に装着してください。

【登録手数料】1頭当たり3,000円

【申請場所】市民環境課生活環境係

☎市民環境課 生活環境係

☎35-3731 (直通)

## ■ ハチの巣の駆除は駆除業者に依頼しましょう

毎年秋ごろまでは、ハチが活発に活動しています。巣に気付いたら、むやみに近づいたり、いたずらをしたりしてハチを刺激しないように注意してください。

ハチに刺されると命を落とすことがあります。巣の駆除は、ハチの種類や場所によっては、危険を伴います。巣のある場所の所有者(管理者)から駆除業者に依頼してください。駆除業者については、市民環境課生活環境係までお問い合わせください。

※市ではハチの巣の駆除を行っていません。

※駆除費用は、ハチの巣の状況や大きさにより異なります。直接、駆除業者にお問い合わせください。

☎市民環境課 生活環境係

☎35-3731 (直通)

## ■ 堆肥散布後は適切な処置をお願いします

主食用米や飼料用稲等の収穫後の牧草および露地野菜の作付け準備のため、堆肥を散布される機会が多くなりますが、散布後の悪臭等の苦情が多く寄せられます。散布後は直ちに耕運するようお願いいたします。

また、散布機械等で公道を走行する場合も堆肥が落下しないよう注意をお願いします。落下した場合は、ほうきなどで清掃するなど対策をお願いします。

地域一体となり、住みよい地域にしていきたいと思います。

☎市畜産農政課 畜産振興室

☎35-3744 (課直通)

## ■ 農作業の安全に努めましょう

9月1日から10月31日は「秋の農作業安全確認運動」期間となっています。例年、農作業による事故が発生しており、死亡事故も発生しています。未然に防ぐためにも安全対策について見直しましょう。

皆さんは低速車マーク(農業機械用後部反射マーク)をご存じですか。平成25年以降に製造されたトラクターには必ず付いていますが、それ以前のトラクターには付いていません。夕方の走行は後続車が気付きにくいいため、

低速車マークを活用しましょう。

●まずはワンチェック、ワンアクションで農作業安全

- ・シートベルト、ヘルメットの着用
- ・農業機械の日常点検の見直し
- ・一般道路を走行する際の交通安全に気を付ける
- ・トラクターの安全フレーム、安全キャブの着用
- ・電気柵における安全対策の徹底
- ・労災保険への加入
- ・低速車マークの活用

☎市畜産農政課 農産園芸係

☎35-1650 (直通)

## ■ 宮崎県最低賃金が時間額793円に改定

宮崎県最低賃金は、10月3日(土)から「時間額793円」に改定されました。

最低賃金は臨時、パート、アルバイトを含む宮崎県内で働くすべての労働者に適用されます。

※最低賃金の算定に当たって、次の賃金は算入しません。

- ①臨時に支払われる賃金
- ②1か月を超える期間ごとに支払われる賃金(賞与など)
- ③時間外割増賃金、休日割増賃金、深夜割増賃金
- ④精皆勤手当、⑤通勤手当、⑥家族手当

☎宮崎労働局労働基準部 賃金室

☎0985-38-8836

## ■ 緊急地震速報訓練(みやざきシェイクアウト訓練)に参加しましょう

宮崎県では、県民一斉防災行動訓練として「みやざきシェイクアウト訓練」を行います。シェイクアウト訓練とは、地震から身を守る行動「①姿勢を低く、②体・頭を守って、③揺れが収まるまでじっとして!」を身に着ける訓練です。

南海トラフ地震(震度5弱)が発生したとの想定で、市内に設置している防災行政無線から緊急地震速報が放送されます。

緊急地震速報が放送されたら、周りの人に声をかけながら「周囲の状況に応じて、慌てずに、まず自分の身の安全を確保する」行動をとりましょう。

【実施日時】11月5日(木)午前10時

※参加者(企業・団体)の都合により、10月5日(月)から11月30日(月)までの間に実施することもできます。

【参加費】無料

【参加方法】宮崎県ホームページ（<https://www.pref.miyazaki.lg.jp/kiki-kikikanri/kurashi/bosai/shakeout.html>）または募集用チラシの裏面の申込様式に必要な事項を記載のうえ郵送、ファクスのいずれかで参加登録ができます。

※募集用チラシは、宮崎県ホームページからダウンロードできます。

※気象・地震活動の状況等によっては、訓練用の緊急地震速報の配信を急ぎよ中止する場合がありますので、ご了承ください。

問市基地防災対策課 基地・防災対策係

☎35-1119（直通）

申・問宮崎県危機管理課

〒880-8501 宮崎市橘通東2丁目10番1号

☎0985-26-7066/FAX 0985-26-7304

## ■ 知っていますか 「Sマーク(標準営業約款制度)」



Sマークのある「理容店」、「美容店」、「クリーニング店」、「一般飲食店」は、厚生労働大臣認可の標準営業約款に従って営業しているお店です。

このSマークを店頭に表示しているお店なら「安全」、「安心」、「清潔」が保証され、皆さんの信頼できるお店選びの大きな目安となります。

また、万一の場合、事故賠償基準に基づいた補償が受けられます。

問公益財団法人 宮崎県生活衛生営業指導センター

☎0985-25-1466

## ■ ご存じですか「民事調停制度」

民事調停とは、お金の貸し借り、売買代金の支払い、賃金の未払い、交通事故の損害、近隣トラブルなどにつ

いて、話し合いによりお互いが合意することで紛争の解決を図る手続きです。

### ● 民事調停の特徴

①手続きが簡単

特別な法律知識は必要なく、申立用紙に記入し、提出してもらいます。

②円満な解決が可能

裁判官と民間から選ばれた調停委員2人で構成される調停委員会のもとで、当事者同士の話し合いにより、実情に合った解決を目指します。

③費用が低額

裁判に比べて手数料が低額です。

④秘密厳守と早期解決

調停は非公開で行われ、おおむね3カ月で終了します。

問小林簡易裁判所

☎23-2309 ※午前9時～午後4時30分（月曜～金曜 ※祝日、年末年始を除く）

## ➤ 募集

### ■ 「第16回えびの市米・食味コンクール」 出品者募集

市とJAえびの市では、全国に負けない米産地を目指し、「安全・安心・信頼」のおけるおいしい「えびの産米」の生産・技術・品質の向上を図ることを目的として、「第16回えびの市米・食味コンクール」を開催します。皆さん自慢の「ヒノヒカリ」「にこまる」を、ぜひ、出品してください。

※今年度は新型コロナウイルス感染・拡大防止の観点より、食味計測値および農作物検査員の評定により順位を決定し、食味審査は実施しません。

【出品資格】えびの市農業再生協議会の有する令和2年度営農計画書に名義のある米生産者が、市内で生産した米  
※審査データの公表に同意できる人のみ

【評価部門】ヒノヒカリの部、にこまるの部、団体の部、小学校の部

【出品品種】「ヒノヒカリ」および「にこまる」※1経営体で各品種2点以上の出品はできません。

【申込期限】10月30日（金）

【申込方法】参加申込用米袋に玄米1.6kgまたはモミ米2.0kgを入れ、水稻生産履歴を添えて、JAえびの市の各ライスセンター、農産園芸課または市畜産農政課農産園芸係に提出してください。

【参加料】無料

【その他】出品した人には、参加賞があります。また、上位者には表彰を行います。

※団体の部では、5点以上出品された自治会のうち、上位5点の平均が最も優れた団体を表彰対象とします。

※個人の部のヒノヒカリ部門上位者は宮崎県食味コンクールへの出品候補となります。

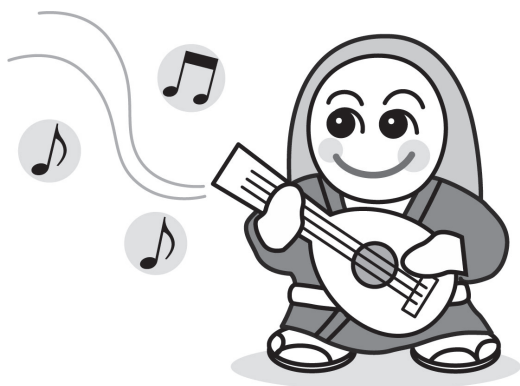
申・問 JAえびの市 農産園芸課

☎35-5756

申・問 市畜産農政課 農産園芸係

☎35-1650 (直通)

## ■「田の神さあの里市民音楽祭」出演者および実行委員募集



市では、「第29回田の神さあの里市民音楽祭」の出演者および実行委員を募集します。

市民による市民のための手作り音楽祭です。音楽の好きな人、ぜひ、ご参加ください。

【開催日】令和3年1月17日(日)

【時間】午後1時30分開演予定

【場所】市文化センター ホール

【申込期限】11月27日(金)

### ●出演者

【対象】市内在住または在勤している人または市出身者で歌や楽器が演奏できる人。個人・団体を問わず参加できます。※カラオケは除きます。

【申込方法】所定の申込用紙に必要事項を記入のうえ、市社会教育課に直接またはファクスするか、官製はがき(住所・氏名・年齢・電話番号・演奏の種類を記載)を市文化セ

ンターに郵送してください。

※申込用紙は市文化センターにあります。

### ●実行委員

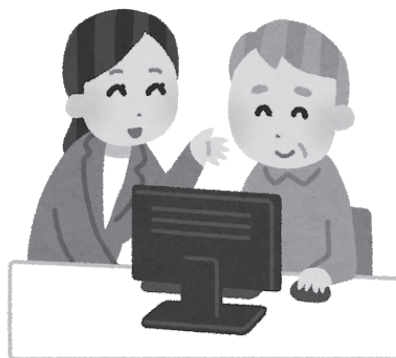
【対象】市内在住または在勤している人で、市民音楽祭の企画・運営に携わりたい人

【申込方法】市社会教育課に電話でお申し込みください。

申・問 市社会教育課 文化係(市文化センター内)

☎35-2268 (課直通) / FAX 35-2908

## ■えびの市生涯学習講座「パソコン講座」に参加しませんか



### ●第6回パソコン初級講座

スイッチの入れ方、パソコンの終わり方、マウスの動かし方、キーボード入力、ファイル操作、インターネット検索などを学習します。

【開催日】10月15日、22日、29日、11月5日(毎回木曜日)

【対象】市内在住者

### ●第5回パソコン中級講座

パソコンでハガキ文章、ラベル、ポスター、新聞の作成などを学習します。

【日程等】

内容	開催日
ハガキ文章作成	10月16日(金)
ラベル作成	10月23日(金)
ポスター作成	10月30日(金)
新聞作成	11月6日(金)

【対象】市内在住者で、パソコンの基本操作ができる人

### ●共通事項

【時間】午後1時～午後3時30分

【場所】市文化センター

【定員】各コース4人まで

【参加料】無料

【申込期限】各コース定員に達するまで

【申込方法】市社会教育課パソコン講師に電話でお申し込みください。

### ●パソコン相談

パソコンの使い方について、相談に応じます。パソコン持ち込みでの相談にも対応します。

※パソコンの故障・修理の対応はできません。

※相談には、事前の申し込みが必要です。

【時間】午前10時～午後3時

【場所】市文化センター

【対象】市内在住者で、パソコンの操作に困っている人

【申込方法】市社会教育課パソコン講師に電話でお申し込みください。

申・問市社会教育課 パソコン講師（市文化センター内）

☎35-2268（火曜～金曜）

## ■「公共職業訓練」受講生募集

小林高等職業訓練校では、公共職業訓練「ICT（情報通信技術）スキルアップ科」受講生を募集しています。公共職業訓練とは、求職中の人が必要な職業に必要な知識・技能を習得し、早期就職を促進するための訓練です。

【訓練期間】12月17日（木）～令和3年3月16日（火）

※土・日、祝日、年末年始を除く

【訓練時間】午前9時～午後4時

【募集人員】20人

【場所】小林高等職業訓練校

【受講料】無料

【申込方法】入校希望者は最寄りの公共職業安定所に相談し「入校届」を提出してください。

【申込期限】11月16日（月）

【訓練科目】ICTスキルアップ科

【選考方法】適正検査・面接

【実施日】11月25日（水）

【時間】午前10時～午後1時（予定）

【受付】午前9時30分～午前9時50分

※申込者が多数の場合は、時間を延長することがあります。

【場所】小林高等職業訓練校（無料駐車場有）

【その他】筆記用具、スリッパ（上履き）をご持参ください。

※遅刻・欠席された場合は辞退されたものとみなします。

※応募状況および新型コロナウイルス感染症の影響のため、訓練を中止することがあります。あらかじめご了承ください。

申・問職業訓練法人 小林高等職業訓練校

☎23-6800

問ハローワーク小林

☎23-2171

## ■参加しませんか「清掃講習」

宮崎県シルバー人材センター連合会では、高齢者の就職支援を目的に「高齢者活躍人材確保育成事業」を行っています。今回は「清掃講習」を実施します。ぜひ、ご参加ください。

【内容】清掃のプロから学ぶ「すぐに役に立つ清掃講習（座学と実技）」

【開催日】10月29日（木）

【時間】午前10時～午後3時

【場所】市国際交流センター

【受講料】無料

【対象者】令和3年3月31日時点で満60歳以上の人

【申込方法】えびの市シルバー人材センターに電話するか、申込用紙に必要事項を記入のうえ直接または郵送、ファクスでご応募ください。

※申込用紙は、えびの市シルバー人材センターにあります。

【申込期限】10月22日（木）必着

申・問公益社団法人えびの市シルバー人材センター

えびの市大字原田1370-66

☎25-3411/FAX 25-3443

## 霧島演習場で採草をする人へ

霧島演習場で採草をする人は、立ち入る前に、必ず霧島演習場管理班事務所に訓練状況等をご確認ください。

なお、霧島演習場内に立ち入る際は、安全確保のため必ず同事務所に立ち寄って、受付名簿に記入してください。

問 えびの駐屯地 業務隊管理科 霧島演習場 管理班事務所

☎ 33-3904（内線228）



● 10月10日～11月9日の行事予定

日付・曜日	行事名・会場・時間
週間・月間行事	
10月 10日 (土)	美化センター稼働日 (8:30～12:00)
10月 11日 (日)	
10月 12日 (月)	文化センター・図書館・歴史民俗資料館休館
10月 13日 (火)	アルコール家族教室 (小林保健所 13:30～15:30) 消費生活相談 (市民環境課 10:00～15:00)
10月 14日 (水)	心配ごと相談 (総合福祉センター 13:30～16:30 ※受付 16:00 まで)
10月 15日 (木)	無料法律相談 (総合福祉センター 13:30～16:30) ※要予約 (社会福祉協議会 ☎ 35-2800)
10月 16日 (金)	
10月 17日 (土)	
10月 18日 (日)	美化センター稼働日 (8:30～17:00)
10月 19日 (月)	文化センター・図書館・歴史民俗資料館休館
10月 20日 (火)	母子手帳交付 (保健センター 受付時間 9:30～9:50) 消費生活相談 (市民環境課 10:00～15:00) 市民交流喫茶 (国際交流センター 10:00～11:30) 県内一斉消毒の日 (畜舎等の消毒を徹底しましょう) 農業用廃プラスチック集積日「ポリフィルム」(最終処分場 9:00～16:00)
10月 21日 (水)	心配ごと相談 (総合福祉センター 13:30～16:30 ※受付 16:00 まで)
10月 22日 (木)	わかちあいの会 [自死遺族のつどい] (小林保健所 13:00～15:00)
10月 23日 (金)	戦没者追悼式 (文化センターホール 10:00～11:30)
10月 24日 (土)	美化センター稼働日 (8:30～12:00)
10月 25日 (日)	
10月 26日 (月)	文化センター・図書館・歴史民俗資料館休館
10月 27日 (火)	ひきこもり・こころの健康相談 (小林保健所 13:30～15:30) ※要予約 (小林保健所 ☎ 23-3118) 消費生活相談 (市民環境課 10:00～15:00)
10月 28日 (水)	図書館・歴史民俗資料館休館 心配ごと相談 (総合福祉センター 13:30～16:30 ※受付 16:00 まで)
10月 29日 (木)	
10月 30日 (金)	
10月 31日 (土)	美化センター稼働日 (8:30～12:00)
11月 1日 (日)	
11月 2日 (月)	文化センター・図書館・歴史民俗資料館休館
11月 3日 (火)	令和2年度市民表彰式および地域活性化活動実践報告会 (文化センターホール 10:00～)
11月 4日 (水)	母子手帳交付 (保健センター 受付時間 9:30～9:50) 人権・行政相談 (市役所 2-1 会議室 10:00～15:00) 心配ごと相談 (総合福祉センター 13:30～16:30 ※受付 16:00 まで)
11月 5日 (木)	
11月 6日 (金)	
11月 7日 (土)	美化センター稼働日 (8:30～12:00)
11月 8日 (日)	
11月 9日 (月)	文化センター・図書館・歴史民俗資料館休館

※各行事については、変更になる場合があります。