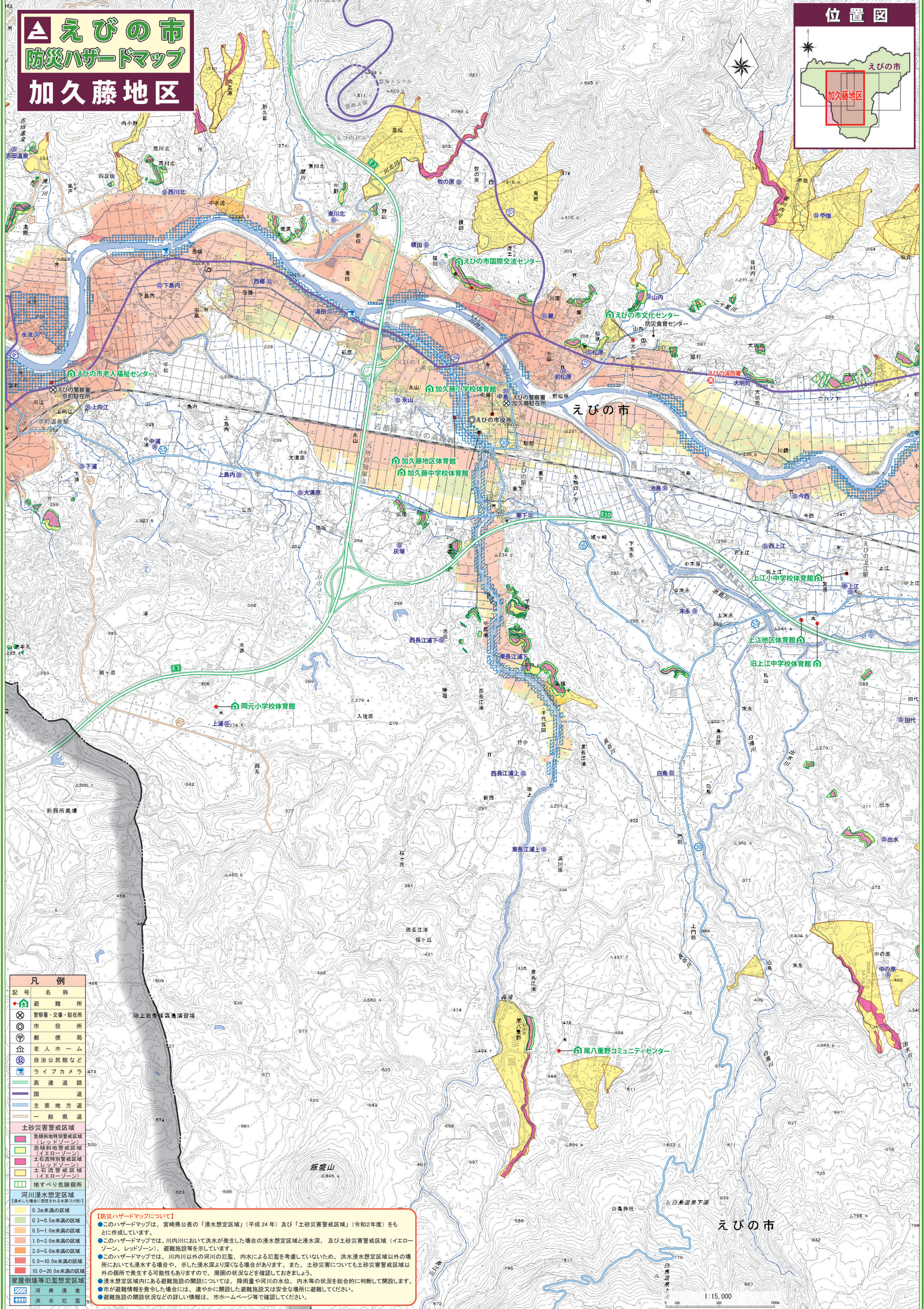
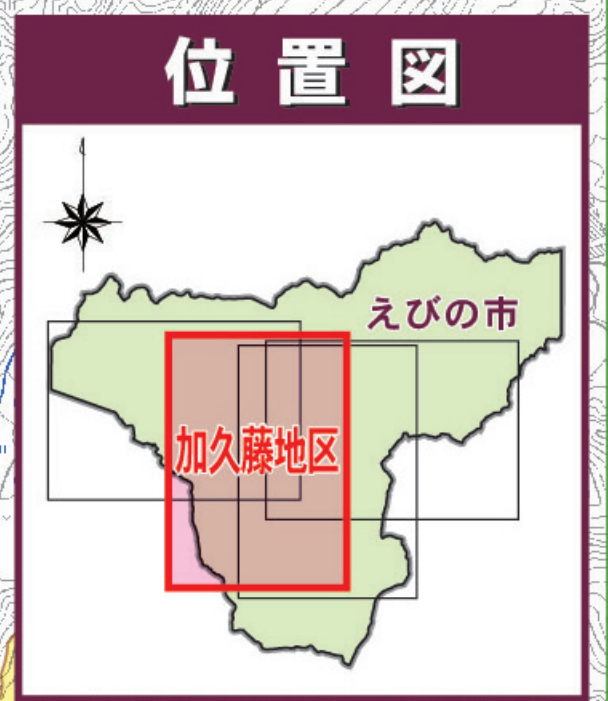


# えびの市 防災ハザードマップ 加久藤地区



記号	名称
	避難所
	警察署・交番・駐在所
	市役所
	郵便局
	老人ホーム
	自治公民館など
	ライブカメラ
	高速道路
	国道
	主要地方道
	一般県道
<b>土砂災害警戒区域</b>	
	急傾斜地特別警戒区域 (レッドゾーン)
	急傾斜地警戒区域 (イエローゾーン)
	土石流特別警戒区域 (レッドゾーン)
	土石流警戒区域 (イエローゾーン)
	地すべり危険箇所
<b>河川浸水想定区域</b> 【浸水した場合に想定される水深(分秒)】	
	0.3m未満の区域
	0.3~0.5m未満の区域
	0.5~1.0m未満の区域
	1.0~3.0m未満の区域
	3.0~5.0m未満の区域
	5.0~10.0m未満の区域
	10.0~20.0m未満の区域
<b>家屋倒壊等氾濫想定区域</b>	
	河岸浸食
	洪水氾濫

**【防災ハザードマップについて】**

- このハザードマップは、宮崎県公表の「浸水想定区域」(平成24年)及び「土砂災害警戒区域」(令和2年度)をもとに作成しています。
- このハザードマップでは、川内川において洪水が発生した場合の浸水想定区域と浸水深、及び土砂災害警戒区域(イエローゾーン、レッドゾーン)、避難施設等を示しています。
- このハザードマップでは、川内川以外の河川の氾濫、内水による氾濫を考慮していないため、洪水浸水想定区域以外の場所においても浸水する場合や、示した浸水深より深くなる場合があります。また、土砂災害についても土砂災害警戒区域以外の箇所でも発生する可能性もありますので、周囲の状況を確認しておきましょう。
- 浸水想定区域内にある避難施設の開設については、降雨量や河川の水位、内水等の状況を総合的に判断して開設します。
- 市が避難情報を発令した場合には、速やかに開設した避難施設又は安全な場所に避難してください。
- 避難施設の開設状況などの詳しい情報は、市ホームページ等で確認してください。

「測量法に基づく国土地理院長承認(複製)R1JHF1294」本製品を複製する場合には、国土地理院の承認を得なければならない。