

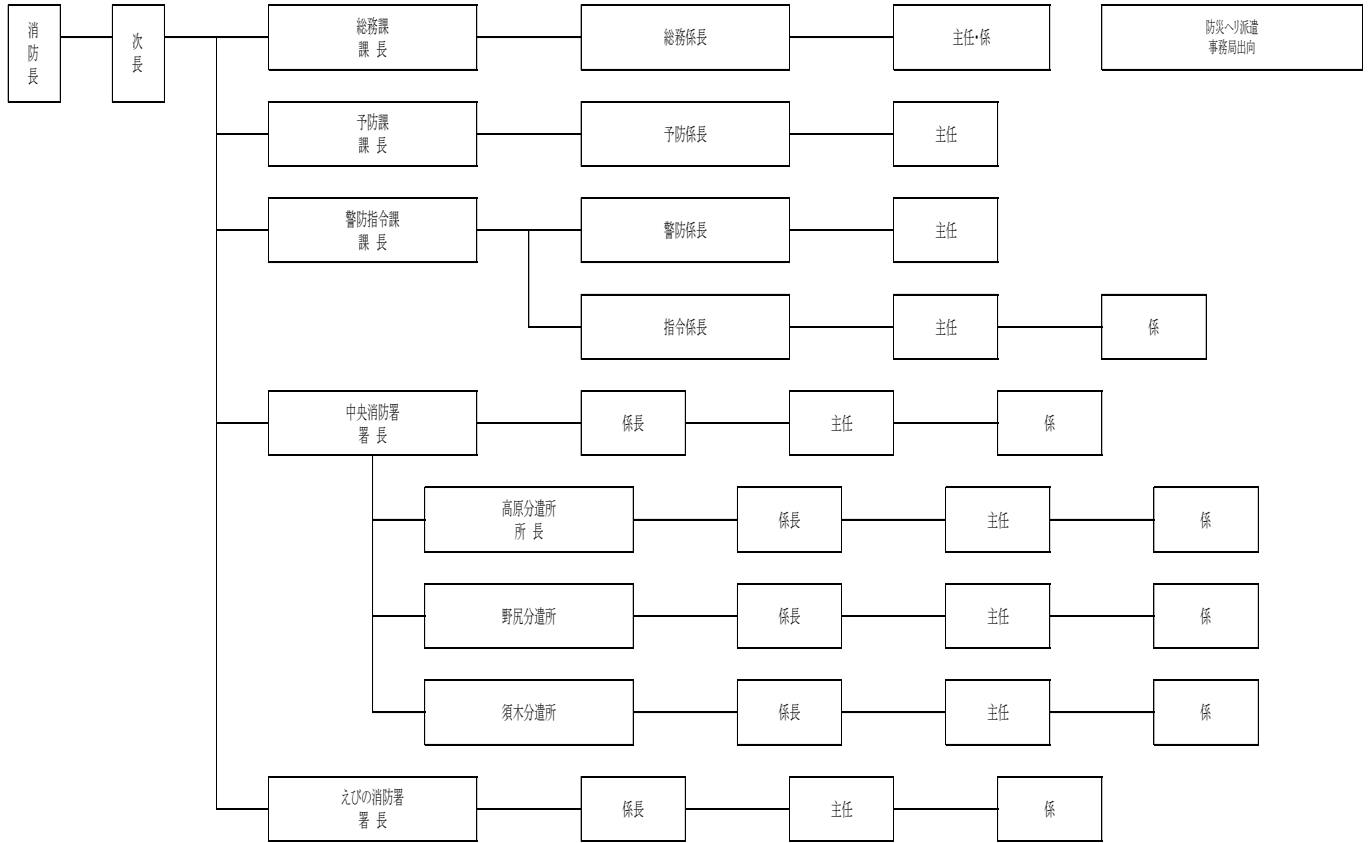
Ⅲ 防災組織・消防関係

1 防災関係機関連絡窓口

機 関 名		電 話 番 号	所 在 地
宮 崎 県	県災害対策本部	0985-26-7066	宮崎市橘通東 2-10-1
	危機管理局	0985-26-7066	同上
	河川課	0985-26-7184	同上
	小林土木事務所	0984-23-5165	小林市細野 367 - 2
	西諸県農林振興局	0984-23-3164	小林市細野 367 - 2
	小林保健所	0984-23-3118	小林市堤字金鳥居 3020 - 13
	小林警察署	0984-23-0110	小林市堤 2928-1
第十管区海上保安本部 宮崎海上保安部	警備救難課	0987-22-3021	日南市油津 4-12-1
国土交通省 九州地方整備局	川内川河川事務所	0996-22-3430	薩摩川内市東大小路町 20-2
	京町出張所	37-1151	えびの市向江字下水流 1008-9
宮崎地方气象台		0985-25-4033	宮崎市霧島 5-1-4
陸上自衛隊	第 24 普通科連隊	33-3904	えびの市大河平 4455-1
航空自衛隊	新田原基地	0983-35-1121	児湯郡新富町新田 19581
日本赤十字社	宮崎県支部	0985-22-4045	宮崎市別府町 3-1
西諸医師会		0984-23-2113	小林市細野 2234
九州旅客鉄道(株)	宮崎総合鉄道事業部	0985-51-5988	宮崎市東大淀 2-60
宮崎交通(株)	小林管理所	0984-23-3123	小林市細野 2152
(株)NTT西日本	宮崎支店	0985-23-8726	宮崎市広島 1-5-3
	都城出張所	0986-46-1020	都城市前田町 1-1-5F
九州電力送配電(株)	宮崎支社 (電力センター)	0985-24-2141	宮崎市橘通西 4-2-23
	都城配電事業所	0986-24-3658	都城市姫城町 33-5

2 西諸広域行政事務組合消防本部・消防署組織

令和4年12月31日現在



(消防本部・各署所の人員)

署所 区分	消防本部	中央消防署	えびの消防署	高原分遣所	野尻分遣所	須木分遣所	官崎県 防災救急へり	事務局出向	合計
人員	21	32	21	17	11	10	1	1	114

※次長は警防指令課長を兼務

※消防本部職員のうち、1名は防災救急へり派遣、1名は事務局へ出向中。

(消防職員階級別配置表) 会計年度職員1名は含まない。

階級 署所	消防監	消防司令長	消防司令	消防司令補	消防士長	消防副士長	消防士	出向職員	合計
消防本部	1	1	2	6	10		1	2	23
中央消防署			1	6	15		10		32
えびの消防署			1	4	8		8		21
高原分遣所			1	2	10		4		17
野尻分遣所			1	4	3		3		11
須木分遣所				4	5		1		10
計	1	1	6	26	51	0	27	2	114