

宮崎県 えびの市マップ



宮崎県 えびの市



①えびの高原荘

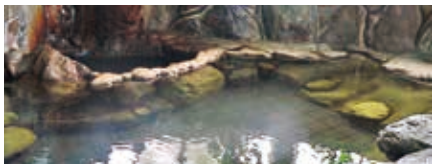
えびの高原にある絶景スポット！

泉質／炭酸水素塩温泉
湯はり温度／42℃

- えびの市大字永1489
- 0984-33-0161
- 営業時間／11:30～20:00
- 休業日／年中無休
- 入浴料／大人520円・子ども300円
- 家族湯／有り ■駐車場／50台
- 設備／宿泊：1泊2食 8,800円～
部屋：38室(130名)



②加久藤温泉



鯉料理が食べられる温泉宿！

泉質／低張性弱アルカリ性
温泉
湯はり温度／42℃



- えびの市大字西長江浦15-1 ■0984-35-1230
- 営業時間／10:00～20:30
- 休業日／年中無休(元旦のみ)
- 入浴料／大人350円・子ども130円・幼児60円
- 家族湯／無し ■駐車場／10台
- 設備／宿泊：1泊2食7,000円～ ※素泊まり◎
部屋：お問い合わせください。

③あきしげゆ



醸造樽の木が香る露天風呂
を完備！

泉質／アルカリ性単純温泉
湯はり温度／42℃



- えびの市大字浦146 ■0984-35-1171
- 営業時間／10:00～16:00(受付14:30)
- 休業日／毎月7・8・9日
- 入浴料／大人500円・子ども300円
- 家族湯／無し ■駐車場／10台

④岡松温泉



真幸で一番浅い泉源から湧
き出る温泉！

泉質／低張性弱アルカリ性
温泉
湯はり温度／41℃



- えびの市大字岡松272 ■0984-37-1630
- 営業時間／6:00～21:00 ■休業日／不定休
- 入浴料／大人200円・子ども100円・幼児無料
- 家族湯／無し ■駐車場／10台

⑤ 亀沢共同浴場

昔ながらの地域湯。温泉もかなり熱め！

泉質／低張性弱アルカリ性温泉
湯はり温度／44℃



- えびの市大字亀沢280-3
- 営業時間／9:00～21:00
- 休業日／不定休
- 入浴料／大人200円・子ども100円
- 家族湯／無し ■駐車場／3台

⑥ 田代温泉

飯野地区で最も古い地域温泉！

泉質／低張性中性冷鉱泉
湯はり温度／42℃



- えびの市大字上江740
- 0984-33-4475
- 営業時間／9:00～20:00
- 休業日／毎週火曜日
- 入浴料／大人350円・子ども130円
幼児60円
- 家族湯／無し ■駐車場／30台

⑦ 旅館伊藤



雑誌に度々掲載されるほどの人気旅館！

泉質／低張性弱アルカリ性温泉
湯はり温度／42℃



- えびの市大字昌明寺679 ■0984-37-1756
- 営業時間／16:00～翌10:00
- 休業日／年中無休
- 入浴料／宿泊者のみ入浴可能
- 家族湯／無し ■駐車場／4台
- 設備／宿泊：1泊2食8,800円～ 部屋：5室(20名)

⑧ 亀の湯



2つの泉源を持つ珍しい温泉！

泉質／アルカリ性炭酸性温泉
湯はり温度／38℃



- えびの市大字昌明寺672 ■0984-37-1446
- 営業時間／6:00～22:00 ■休業日／年中無休
- 入浴料／大人350円・子ども130円・幼児60円
- 家族湯／無し ■駐車場／20台
- 設備／宿泊：素泊まり 2,000円～ 部屋：15室

⑨ 鹿の湯



地元オンリーの県内最古の温泉施設！

泉質／アルカリ性炭酸性温泉
湯はり温度／38℃



- えびの市大字昌明寺689 ■0984-37-1531
- 営業時間／9:00～21:00 ■休業日／年中無休
- 入浴料／大人300円・子ども130円・幼児60円
- 家族湯／無し ■駐車場／8台
- 設備／宿泊：素泊まり 1,800円～ 部屋：20室

⑩ あげぼの荘



川内川沿いにある自然に囲まれた旅館!

泉質/単純アルカリ温泉 湯はり温度/40℃

- えびの市大字向江825 ■0984-37-1552
- 営業時間/10:00~21:00 ■休業日/年中無休
- 入浴料/大人300円・子ども150円
- 家族湯/無し ■駐車場/30台
- 設備/宿泊:4,500円~12,000円 ※素泊まり◎
- 部屋:16室(50名)

⑪ あわじ荘



京町温泉駅からすぐ目の前の好立地!

泉質/単純アルカリ温泉 湯はり温度/42℃

- えびの市大字向江595-1 ■0984-37-2870
- 営業時間/9:00~21:00 ■休業日/年中無休
- 入浴料/大人300円・子ども130円・幼児60円
- 家族湯/無し ■駐車場/8台
- 設備/宿泊:5,000円~10,000円 ※素泊まり◎
- 部屋:10室(40名)

⑫ いこい荘



名物の敵麩風呂と岩盤浴が自慢!

泉質/単純アルカリ温泉 湯はり温度/42℃

- えびの市大字向江980 ■0984-37-0151
- 営業時間/7:00~23:00 ■休業日/年中無休
- 入浴料/大人300円・子ども100円
- 家族湯/有り ■駐車場/20台
- 設備/宿泊:4,000円~ ※素泊まり◎
- 部屋:15室(50名)

⑬ スパラザ湯遊



サウナや露天風呂など温泉設備が充実!

泉質/単純アルカリ温泉 湯はり温度/42℃

- えびの市大字向江845 ■0984-37-0007
- 営業時間/10:00~21:00 ■休業日/年中無休
- 入浴料/10:00~16:00 大人500円・子ども250円
16:00~21:00 大人300円・子ども100円
- 家族湯/無し ■駐車場/50台
- 設備/宿泊:6,000円~10,000円 ※素泊まり◎
- 部屋:9室(40名)

⑭ 華の湯



バラの花を敷きつめたバラ風呂が有名!

泉質/アルカリ・ナトリウム炭酸水素塩温泉 湯はり温度/42℃

- えびの市大字向江991 ■0984-37-1088
- 営業時間/12:00~22:00 ■休業日/毎週水曜日
- 入浴料/大人400円・子ども200円
- 家族湯/有り ■駐車場/25台
- 設備/宿泊:素泊まり 大人3,500円~ ※素泊まり◎
- 部屋:3室

⑮ 観光温泉



地元の人でにぎわう昔ながらの温泉!

泉質/単純アルカリ温泉
湯はり温度/40℃

- えびの市大字向江780 ■0984-37-0958
- 営業時間/8:00~21:00 ■休業日/不定休
- 入浴料/大人350円・子ども130円・幼児60円
- 家族湯/無し ■駐車場/3台

⑩京町観光ホテル

庭師特製の風情ある露天風呂が魅力!

泉質/単純アルカリ温泉
湯はり温度/42℃

- えびの市大字向江669
- 0984-37-1231
- 営業時間/8:00~22:00
- 休業日/年中無休
- 入浴料/大人400円・子ども200円
- 家族湯/有り ■駐車場/30台
- 設備/宿泊:1泊2食10,650円~
部屋:36室(100名)



⑪玉泉館

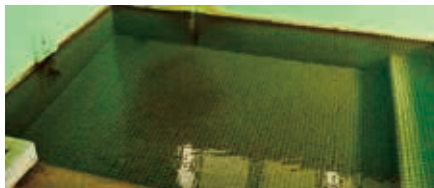
すっぽんぽん風呂×家族風呂が大人気!

泉質/単純アルカリ温泉
湯はり温度/42℃

- えびの市大字向江647-1
- 0984-37-1550
- 営業時間/10:00~21:00
- 休業日/年中無休
- 入浴料/大人300円・子ども200円
- 家族湯/有り ■駐車場/10台
- 設備/宿泊:1泊2食7,500円~ ※素泊まり◎
部屋:13室(50名)



⑫山麓温泉



格安で泊まれるのでリピーターが多い!

泉質/単純アルカリ温泉
湯はり温度/42℃



- えびの市大字向江583-1 ■0984-37-0237
- 営業時間/8:00~21:00 ■休業日/年中無休
- 入浴料/大人350円・子ども130円・幼児60円
- 家族湯/有り ■駐車場/15台
- 設備/宿泊:素泊まり 2,200円~ ※素泊まり◎
部屋:要確認

⑬十兵衛の宿・湯



京町でうどん屋と言ったらココ!

泉質/低張性中性高温泉
湯はり温度/44℃



- えびの市大字向江212-1 ■0984-37-2799
- 営業時間/7:00~23:00 ■休業日/年中無休
- 入浴料/大人400円・子ども250円・幼児200円
- 家族湯/有り ■駐車場/150台
- 設備/宿泊:1泊2食 14,700円~
部屋:6室(30名)

⑭松尾旅館



名物のうなぎ料理は絶品の老舗旅館!

泉質/単純アルカリ温泉
湯はり温度/42℃



- えびの市大字向江626 ■0984-37-1511
- 営業時間/10:00~23:00 ■休業日/年中無休
- 入浴料/大人300円・子ども200円
- 家族湯/無し ■駐車場/30台
- 設備/宿泊:1泊2食6,000円~ ※素泊まり◎
部屋:11室(30名)

⑪吹上温泉

ユニークな名前の家族風呂が大人気!

泉質/アルカリ性単純温泉
温度/湯はり温度:44℃

- えびの市大字岡松427-2
- 0984-37-0791
- 営業時間/8:30~20:30
- 休業日/毎月第1・3水曜日
- 入浴料/大人250円・子ども120円
幼児60円
- 家族湯/有り ■駐車場/20台
- 設備/宿泊:素泊まり3,000円~
部屋:13室(50名)



⑫鶴の湯

熱い湯と普通の湯の2種類ある!

泉質/単純硫黄温泉
温度/湯はり温度:40.5℃~44℃

- えびの市大字水流25-5
- 営業時間/7:00~21:00
- 休業日/年中無休
- 入浴料/大人200円・子ども100円
- 家族湯/無し ■駐車場/20台



⑬湯の谷温泉



えびので最も高い源泉温度
を保有する!

泉質/ナトリウム炭酸水素
塩温泉
温度/湯はり温度:44℃



- えびの市大字岡松198 ■0984-37-1710
- 営業時間/6:00~21:00
- 休業日/不定休
- 入浴料/大人250円・子ども130円・幼児60円
- 家族湯/無し ■駐車場/6台

⑭白鳥温泉 (下湯)



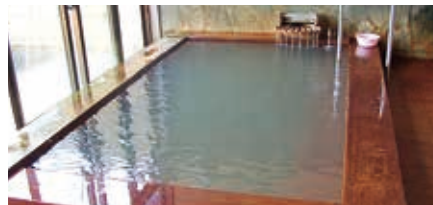
湯治もできる県内外客の
人気スポット!
家族湯もあります。

泉質/単純酸性温泉
温度/湯はり温度:42℃



- えびの市大字末永1470 ■0984-33-3611
- 営業時間/7:00~20:00 ■休業日/毎月第3火曜日
- 入浴料/大人310円・子ども210円
- 家族湯/有り ■駐車場/100台
- 設備/宿泊:素泊まり2,930円~ 部屋:10室

⑮白鳥温泉 (上湯)



露天風呂から眺める景色は
えびの随一!

泉質/単純酸性温泉
温度/湯はり温度:42℃



- えびの市大字末永1470 ■0984-33-1104
- 営業時間/7:00~20:00 ■休業日/毎月第1火曜日
- 入浴料/大人310円・子ども210円
- 家族湯/無し ■駐車場/25台
- 設備/宿泊:素泊まり2,930円~ 部屋:6室