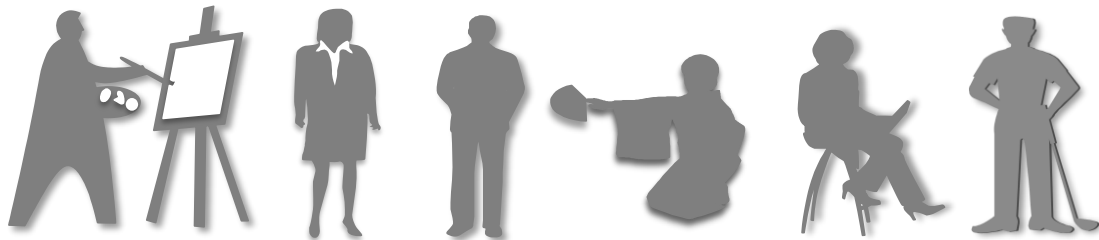


令和6年度版

# えびの市生涯学習 人材バンク

## 登録指導者の紹介 (令和6年4月発行)



### 「生涯学習人材バンク」とは・・・

これまで、仕事や趣味、生活などを通して身につけた知識や技能・技術をもった方々に登録していただき、**学びたい人が「いつでも・どこでも・だれでも」学習できるよう、教える人を紹介**するものです。登録指導者の一覧表については市役所ホームページにも掲載しています。団体やグループ等での学習にご活用ください。

この「人材バンク」は、指導者と学習希望者の橋渡しが目的で、申し込みについては指導者へ直接ご相談ください。

### 登録指導者募集中！！

今回、ご紹介させていただく、指導者の方々は一覧表のとおりとなりますが、登録指導者については、随時募集いたしております。

せっかくお持ちの特技や資格を眠らせている方、ぜひご一報ください。あなたの経験を広く地域で生かしてみませんか？

興味をお持ちの方は、生涯学習推進会議事務局（社会教育課）までお問合せください。



【えびの市生涯学習人材バンクについてのお問合せ】  
えびの市生涯学習推進会議事務局(社会教育課)  
電話 0984-35-2268(課直通)  
FAX 0984-35-2908

# <登録指導者一覧>

家 庭 生 活 ・ 趣 味					
1	古布アート アートフラワー フラワーアレンジ 小物作り等 手芸全般	氏 名		電話番号	備 考
		ひがき たいこ 檜垣 玲子		090-8910-3828	※材料費はご負担下さい。
		曜日・時間	指導可能地域	謝礼金	
		※要相談	市内全域	5千円程度	
2	小物作り等 手芸 雑貨作り リース 布小物など（その他）	氏 名		電話番号	備 考
		くぼわき かずみ 久保脇 かずみ		090-6467-1933	※1回2時間以内 ※材料は用意します。 ※材料費はご負担下さい。
		曜日・時間	指導可能地域	謝礼金	
		要相談	市内全域	5千円	
3	アロマテラピー （アロマクラフト、ハー ブクラフト、ストレス緩 和ケア）	氏 名		電話番号	備 考
		みやた けいこ 宮田 慶子		070-4736-9898	※材料は用意します。 ※材料費はご負担下さい。
		曜日・時間	指導可能地域	謝礼金	
		※要相談	市内全域	5千円	
		※作品例			
  					
4	写真の撮り方	氏 名		電話番号	備 考
		はしぐち しんいち 橋口 真一		080-3600-2495	※カメラか、カメラ機 能の付いた携帯電話な どをご持参ください。
		曜日・時間	指導可能地域	謝礼金	
		指定なし	市内全域	※要相談	
5	木工 ※紐（麻と綿）で つくる座	氏 名		電話番号	備 考
		かわの こうぞう 川野 幸三		090-9070-5788	椅子（自然素材でつく る多目的椅子。高さ 40cm・幅37cm・ 奥行30cm）の座の 編み込みを行います。 費用：8,800円 時間：2時間 ※令和4年度 卓越した 技能者（現代の名工）
		曜日・時間	指導可能地域	謝礼金	
		お電話にて予約をお 願いします	「匠塾グローバ ルヴィレッチえ びの工房」での 指導となります	※要相談	
このような作品をつくります！ → 					


6	<b>伝統工芸 つまみ細工</b> <b>※ちりめんを使った</b> <b>小物作り等</b>	氏 名		電話番号	備考 1回2時間以内（基本）です。作る作品によっては時間が変わります。材料は用意します。材料費はご負担下さい。 
		おおた まき 大田 真紀		090-6294-1582	
		曜日・時間	指導可能地域	謝礼金	
		※要相談	市内全域	※要相談	

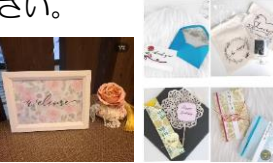
## ス ポ ー ツ ・ レ ク リ エ ー シ ョ ン

1	<b>健康体操</b> <b>ニュースポーツ</b> <b>レクリエーション</b> <b>野外研修(キャンプ</b> <b>ファイヤー等)</b> <b>スポーツ吹矢</b>	氏 名		電話番号	備考 ※タオル、動きやすい服装等
		とみなが りくこ 富永 璃久子		090-7980-5022	
		曜日・時間	指導可能地域	謝礼金	
		※要相談	市内全域	※要相談	

## 芸 術 ・ 文 化 ・ 芸 能

1	書 道	氏 名		電話番号	備考 ※書道用具が必要 ※指導者宅での学習可能
		とくもち おお 徳持 四男		35-1774	
		曜日・時間	指導可能地域	謝礼金	
		※いつでも可、 ただし要相談	市内全域	※要相談	

2	<b>書 道</b> <b>(実用書道・ペン習字・</b> <b>水墨画)</b>	氏 名		電話番号	備考 ※書道用具は貸し出し できます ※指導者の 教室でも学習可能 
		みやた けいこ 宮田 慶子		070-4736-9898	
		曜日・時間	指導可能地域	謝礼金	
		※要相談	市内全域	5千円	

3	<b>レタグラフィー (※)</b> <b>(つけペン・筆ペン)</b> <b>※カリグラフィとレタリングを</b> <b>組み合わせた造語。誰でも</b> <b>手軽におしゃれに文字で想</b> <b>いを伝えられる西洋の書道</b> <b>です。</b>	氏 名		電話番号	備考 ※材料は用意します。 ※材料費はご負担くだ さい。 
		みやた けいこ 宮田 慶子		070-4736-9898	
		曜日・時間	指導可能地域	謝礼金	
		※要相談	市内全域	5千円	

4	陶 芸	※作品例		氏 名	電話番号・FAX	備 考
				おこびらの宣輝 大河平	35-1555	製作 ※材料費2,000円程度 ※1回/約2.5時間 工場見学可
		曜日・時間	指導可能地域	謝礼金		
		曜日・時間 指定なし	市内全域	5千円程度		
5	楽な声の出し方 発声 カラオケ等の唄い方	氏 名		電話番号	備 考	
		かみずるいつよ 上水流		080-5268-8811	※団体（10名以上） は1回約2時間、個人 は1回約1時間まで ※資料代が必要 ※指導室でも可 ※キングレコード歌謡 文化アカデミー認定指 導者	
		曜日・時間	指導可能地域	謝礼金		
		※要相談	市内全域	※要相談		
6	さんしん 沖縄三線 じゃみせん (蛇味線) (蛇皮線)	氏 名		電話番号		備 考
		なかそのより子 中園		090-6896-6713	※三線は数本貸し出し できます。沖縄出身の アーティストの曲はもちろ ん、歌謡曲から民謡ま で幅広いジャンルの曲 を弾くことができます。	
		曜日・時間	指導可能地域	謝礼金		
		※要相談	市内全域	※要相談		

○講師への謝礼金や、学習に伴う会場使用料や材料費等は、利用者が負担することになります。

○一覧表に記載されている、「曜日・時間」「謝礼金」等の情報については、あくまで目安ですので、学習を計画される際には、指導者へ事前にご相談ください。

