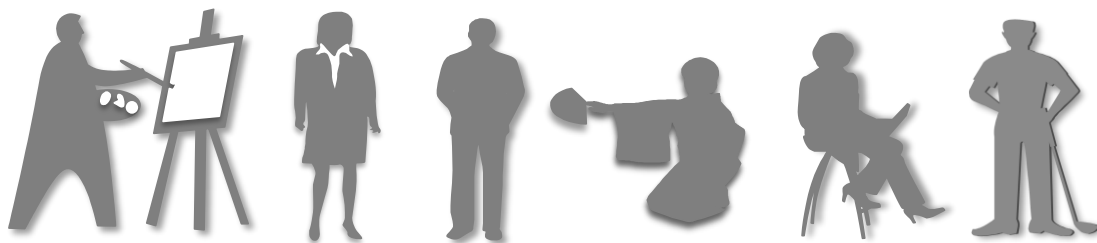


令和5年度版

えびの市生涯学習 人材バンク

登録指導者の紹介 (令和5年9月発行)



「生涯学習人材バンク」とは・・・

これまで、仕事や趣味、生活などを通して身につけた知識や技能・技術をもった方々に登録していただき、**学びたい人が「いつでも・どこでも・だれでも」学習できるよう、教える人を紹介**するものです。登録指導者の一覧表については市役所ホームページにも掲載しています。団体やグループ等での学習にご活用ください。

この「人材バンク」は、指導者と学習希望者の橋渡しが目的で、申し込みについては指導者へ直接ご相談ください。

登録指導者募集中！！

今回、ご紹介させていただく、指導者の方々は一覧表のとおりとなりますが、登録指導者については、随時募集いたしております。

せっかくお持ちの特技や資格を眠らせている方、ぜひご一報ください。あなたの経験を広く地域で生かしてみませんか？


興味をお持ちの方は、生涯学習推進会議事務局（社会教育課）までお問合せください。



【えびの市生涯学習人材バンクについてのお問合せ】
えびの市生涯学習推進会議事務局(社会教育課)
電話 0984-35-2268(課直通)
FAX 0984-35-2908

<登録指導者一覧>

家庭生活・趣味					
1	古布アート アートフラワー フラワーアレンジ 小物作り等 手芸全般	氏名		電話番号	備考
		ひがき 榎垣 裕子		090-8910-3828	※材料費はご負担下さい。
		曜日・時間	指導可能地域	謝礼金	
		※要相談	市内全域	5千円程度	
2	カラーセラピー 数秘&カラー心理学 色のまなび (家庭・生活・趣味)	氏名		電話番号	備考
		ふじもと 藤本 まわ子		080-1746-2658	※1回1時間 ※材料は要相談 ※交通費別途
		曜日・時間	指導可能地域	謝礼金	
		要相談	市内全域	5千円	
3	小物作り等 手芸 雑貨作り リース 布小物など(その)	氏名		電話番号	備考
		くぼ 久保 かつみ		090-6467-1933	※1回2時間以内 ※材料は用意します。 ※材料費はご負担下さい。
		曜日・時間	指導可能地域	謝礼金	
		要相談	市内全域	5千円	
4	アロマセラピー アロマクラフト ハーブクラフト	氏名		電話番号	備考
		みやた 宮田 けい子		070-4736-9898	※材料は用意します。 ※材料費はご負担下さい。
		曜日・時間	指導可能地域	謝礼金	
		※要相談	市内全域	※要相談	
		※作品例			
					
5	写真の撮り方	氏名		電話番号	備考
		はしぐら 橋口 しんいち		080-3600-2495	※カメラか、カメラ機能の付いた携帯電話などをご持参ください。
		曜日・時間	指導可能地域	謝礼金	
		指定なし	市内全域	※要相談	

6	木工 ※紐（麻と綿）で つくる座	氏 名		電話番号	備 考	
		かわの 川野 幸三		090-9070-5788		椅子（自然素材でつくる多目的椅子。高さ40cm・幅37cm・奥行30cm）の座の編み込みを行います。費用：8,800円 時間：2時間 ※令和4年度 卓越した技能者（現代の名工）
		曜日・時間	指導可能地域	謝礼金		
		お電話にて予約をお願いします		「匠塾グローバルヴィレッジえびの工房」での指導となります		※要相談
		このような作品をつくります！ →				

7	つまみ細工	氏 名		電話番号	備 考	
		おあた 大田 まき紀		090-6294-1582		※材料は用意します。 ※材料費はご負担下さい。 
		曜日・時間	指導可能地域	謝礼金		
		指定なし		市内全域		※要相談

ス ポ ー ツ ・ レ ク リ エ ー シ ョ ン

1	健康体操 ニュースポーツ レクリエーション 野外研修(キャン プファイヤー等)	氏 名		電話番号	備 考	
		とみなが 富永 りくこ 璃久子		090-7980-5022		※タオル、動きやすい 服装等
		曜日・時間	指導可能地域	謝礼金		
		※要相談		市内全域		

芸 術 ・ 文 化 ・ 芸 能

1	書 道	氏 名		電話番号	備 考	
		徳持 西男		35-1774		※書道用具が必要 ※指導者宅での学習可能
		曜日・時間	指導可能地域	謝礼金		
		※いつでも可、 ただし要相談		市内全域		

2	書 道 レタグラフィー（※） ※カリグラフィとレタリングを 組み合わせた造語。誰でも 手軽におしゃれに文字で想 いを伝えられる西洋の書道 です。	氏 名		電話番号	備 考	
		みやた 宮田 けい子 慶子		070-4736-9898		※書道用具は貸し出し できます ※指導者の教室でも学 習可能
		曜日・時間	指導可能地域	謝礼金		
		※要相談		市内全域		
		※作品例 				

3	陶 芸	氏 名		電話番号・FAX	備 考
		おこひらの 宣耀		35-1555	製作 ※材料費2,000円程度 ※1回/約2.5時間 工場見学可
		曜日・時間	指導可能地域	謝礼金	
		曜日・時間 指定なし	市内全域	5千円程度	
氏 名		電話番号	備 考		
4	楽な声の出し方 発声 カラオケ等の唄い方	かみずる 上水流 いつよ		080-5268-8811	※団体（10名以上） は1回約2時間、個人 は1回約1時間まで ※資料代が必要 ※指導室でも可 ※キングレコード歌謡 文化アカデミー認定指 導者
		曜日・時間	指導可能地域	謝礼金	
		※要相談	市内全域	※要相談	
		氏 名		電話番号	
5	さんしん 沖縄三線 じゃみせん (蛇味線) (蛇皮線)	なか その より子		090-6896-6713	※三線は数本貸し出し できます。沖縄出身の アーティストの曲はもちろ ん、歌謡曲から民謡ま で幅広いジャンルの曲 を弾くことができます。 す。
		曜日・時間	指導可能地域	謝礼金	
		※要相談	市内全域	※要相談	
		氏 名		電話番号	
6	韓国語（初級～中級）	たなか さおり 田中 沙織		090-4114-0280	※週1回、月4回 ※筆記用具をご持参く ださい。
		曜日・時間	指導可能地域	謝礼金	
		曜日：いつでも可 時間：10時～18時 の間ならいつでも 可	市内全域	10,000円/回 (約1時間)	
		氏 名		電話番号	

○講師への謝礼金や、学習に伴う会場使用料や材料費等は、利用者が負担することになります。

○一覧表に記載されている、「曜日・時間」「謝礼金」等の情報については、あくまで目安ですので、学習を計画される際には、指導者へ事前にご相談ください。

