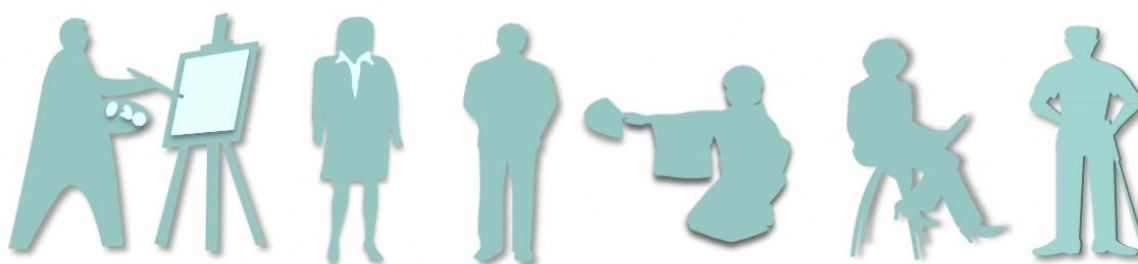


令和8年度版

# えびの市生涯学習 人材バンク

登録指導者の紹介 令和8年4月発行



## 「生涯学習人材バンク」とは…

これまで、仕事や趣味、生活などを通して身につけた知識や技能・技術をもった方々に登録していただき、**学びたい人が「いつでも・どこでも・だれでも」学習できるように、教える人を紹介**するものです。登録指導者の一覧表については市役所ホームページにも掲載しています。団体やグループ等での学習にご活用ください。

「人材バンク」は、指導者と学習希望者の橋渡しを目的とするものです。お申し込みについては指導者へ直接ご相談ください。

## 登録指導者募集中！！

今回、ご紹介させていただく、指導者の方々は一覧表のとおりとなりますが、登録指導者については、随時募集しております。

せっかくお持ちの特技や資格を眠らせている方、ぜひご一報ください。あなたの経験を広く地域で生かしてみませんか？興味をお持ちの方は、生涯学習推進会議事務局（社会教育課）までお問合せください。

【えびの市生涯学習人材バンクについてのお問合せ】

えびの市生涯学習推進会議事務局（社会教育課）

電話 0984-35-2268（課直通）

FAX 0984-35-2908

## 家庭生活・趣味

■ <sup>ひがき</sup> <sup>れいこ</sup> 檜垣 冷子 古布アート/アートフラワー/フラワーアレンジ/小物作りなど 手芸全般  
 材料費はご負担ください。

曜日	要相談	対象者	どなたでも
時間	要相談	謝礼金	要相談
指導可能地域	市内全域	連絡先	090-8910-3828

■ <sup>みやた</sup> <sup>けいこ</sup> 宮田 慶子 アロマテラピー/アロマクラフト/ハーブクラフト/ストレス緩和ケア  
 材料費はご負担ください。

曜日	要相談	対象者	小学生以上
時間	要相談	謝礼金	5,000 円
指導可能地域	市内全域	連絡先	070-4736-9898



■ <sup>はしぐち</sup> <sup>しんいち</sup> 橋口 慎一 写真の撮り方

カメラか、カメラ機能の付いた携帯電話等をご持参ください。

曜日	要相談	対象者	どなたでも
時間	要相談	謝礼金	要相談
指導可能地域	市内全域	連絡先	080-3600-2495

■ <sup>かわの</sup> <sup>こうぞう</sup> 川野 幸三 木工/紐(麻と綿)でつくる座

自然素材でつくる多目的椅子(高さ40cm・幅37cm・奥行30cm)  
 の座の編み込みを指導します。所要時間:2時間ほど。

令和4年度 卓越した技能者(現代の名工)



曜日	要相談(電話にて予約)	対象者	小学生以上
時間	要相談(電話にて予約)	謝礼金	10,000 円(材料費、指導料含)
指導可能地域	「匠塾グローバルヴィレッジえびの工房」での指導	連絡先	090-9070-5788

ひらの しょうご  
**平野 祥吾** 紙バンド・クラフトバンド

所要時間：1回・約2時間

材料や準備する物は内容によって変動しますので、事前にご相談ください。

※指導場所によっては移動手段のご相談をする場合がございます。

文部科学省認定クラフトバンド講座 認定講師

一般社団法人クラフトバンドエコロジー協会所属

曜日	いつでも可(要相談)	対象者	小学生以上
時間	いつでも可(要相談)	謝礼金	要相談
指導可能地域	市内全域	連絡先	070-4496-8839



芸術・文化・芸能

とくもち よつお  
**徳持 四男** 書道

書道道具が必要です。指導者宅での学習可能です。

曜日	いつでも可(要相談)	対象者	どなたでも
時間	いつでも可(要相談)	謝礼金	要相談
指導可能地域	市内全域	連絡先	35-1774

みやた けいこ  
**宮田 慶子** 書道(実用書道・ペン習字・水墨画)

書道・図遺墨画 道具は貸出しできます。指導者の教室でも学習可能です。

曜日	要相談	対象者	小学生以上
時間	要相談	謝礼金	5,000円
指導可能地域	市内全域・西諸地区	連絡先	070-4736-9898



おこびらのぶあき  
■大河平 宣輝 陶芸

材料費は2,000円程度です。

所要時間：1回約2時間半。工場見学可能です。

曜日	要相談	対象者	どなたでも
時間	要相談	謝礼金	5,000円(要相談)
指導可能地域	市内全域	連絡先	35-1555

かみずる  
■上水流 いつよ 楽な声の出し方・発声 カラオケ等の唄い方

団体(10名以上)は1回約2時間、個人は1回約1時間まで対応可能です。

資料代が必要です。指導室での指導も可能です。

キングレコード歌謡文化アカデミー認定指導者

曜日	要相談	対象者	どなたでも
時間	要相談	謝礼金	要相談
指導可能地域	市内全域	連絡先	080-5268-8811

なかぞの  
■中園 より子 沖縄三線(蛇味線・蛇皮線)

三線は数本貸し出しできます。

沖縄出身のアーティストの曲はもちろん、歌謡曲から民謡まで幅広いジャンルの曲を弾くことができます。

曜日	要相談	対象者	どなたでも
時間	要相談	謝礼金	要相談
指導可能地域	市内全域	連絡先	090-6896-6713

みずぐち けん  
■水口 健 英語(受験英語)・フランス語(初歩フランス語会話・文法)

英語(受験英語・中学3年生まで)、フランス語 個別・グループでの指導可能です。

教材費(問題集、テキスト)が別途必要です。

曜日	要相談	対象者	小学生以上~中学生
時間	要相談(午後)	謝礼金	要相談(月5回/3,000円)
指導可能地域	市内全域	連絡先	0984-35-1998

とくなが れいこ  
■徳永 怜子 チラシデザイン/Canva使い方指導/Web・広告・SNSデザイン

パソコンの準備をお願いします。

曜日	月・火・水・木・金・土	対象者	どなたでも
時間	午後	謝礼金	要相談
指導可能地域	市内全域	連絡先	080-3995-8874

講師への謝礼金や、学習に伴う会場使用料や材料費等は、利用者が負担することになります。一覧表に記載されている、「曜日・時間」「謝礼金」等の情報については、あくまで目安ですので、学習を計画される際には、指導者へ事前にご相談ください。