

# えびの市の文化財

国指定文化財  
 国指定重要文化財  
 県指定文化財  
 市指定文化財  
 国登録有形文化財

平成27年4月 宮崎県えびの市教育委員会

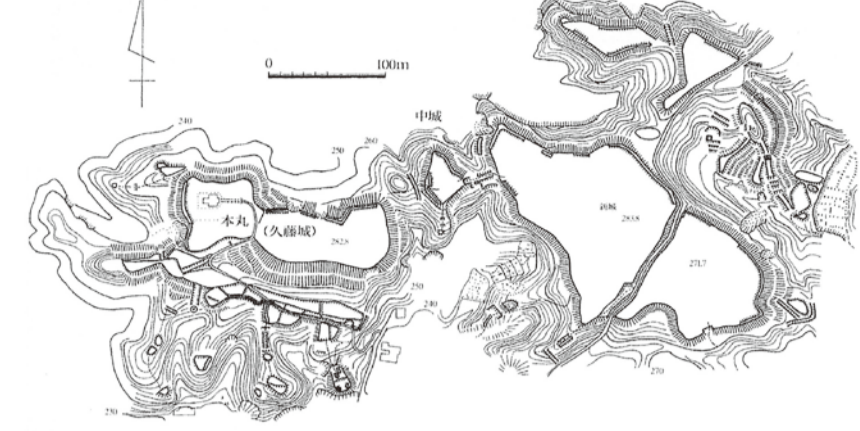
4 島内地下式横穴墓群出土品



5 榎田関跡



17 加久藤城跡 縄張り図



18 飯野城跡 縄張り図



22 香取神社なぎ大樹



23 永田家のイヌマキ大樹



24 荒神堂タブ大樹



1 ノカイドウ



2 薩摩鶏



6 真幸村古墳



7 飯野村古墳



29 宗江院墓石群 北側



大正16年 (1588)



文禄2年 (1593)



25 白鳥神社 正面



31 巻かやし井堰



8 a 木崎原古戦場跡



8 c 三角田



11 牛越祭り



14 狗留孫神社関係遺跡



32 菅原神社神面



41 享保水路 井堰



42 享保水路 太鼓橋



8 b 六地藏塔



8 d 大刀洗川



12 香取神社・天宮神社打植祭



狗留孫岩



狗留孫仏誕生窟



33 前田村御検地竿次帳



34 池島村御検地竿次帳



37 高牟礼文書



43 鬮懸橋



44 大平落 中橋



8 e 首塚



8 f 元巢塚



13 鶴寿丸の墓



16 満足寺跡 庭園池 (左中央)



35 大戸諏訪神社絵巻物



45 黒木家住宅



母屋台所



9 イチョウ



10 板碑



15 長善寺住職墓石群



19 剣大明神社遺跡



34 大河平屋敷絵図



36 菅原神社 仁王像



46 えびの駅舎

