

Iino High School



2023年度 学校案内 宮崎県立 飯野高等学校

Miyazaki Prefectural Iino High School

普通科総合コース

普通科探究コース

生活文化科

地域から世界へ
羽ばたく学びがここにある



枠を越えた学び



全国から注目の “変”わった高校

学びのコンセプトはローカル＋グローバル 本物に触れ、社会から学ぶ3年間

飯野高校は、全国の高校の中でも、特に多様な活動にチャレンジできる学校です。その活動の中で多くの人や価値観、経験に出会うことができ、一生懸命に取り組む中で自分の視野が広がり、大きく成長することができます。

新型コロナウイルス感染症の影響で、活動が制限されることもありますが、コロナ禍だからこそ活動のオンライン化を進め、日本国内だけでなく海外にまで活動の場を広げることができました。日々ワクワクとドキドキを味わうことができる飯野高校生活を皆さんと一緒に過ごせることを楽しみに待っています。



生徒会長

普通科探究コース 3年

上野 楓
(加久藤中出身)

UENO KAEDE



地域から海外にも広がる
プロジェクト活動



特色ある3つの学科コース

普通科総合
コース

普通科探究
コース

生活文化科

全国から注目されている新たな教育 “飯野高”スタイル



最先端のICTで国内外と交流

アメリカ、オーストラリア、ニュージーランド、インドネシア、ドイツを始め、国内の著名人とも交流実績(生田絵梨花さん、石川佳純さん、張本智和さんなど)



探究で多くの全国級の実績

全国高校生マイプロジェクトアワード 全国優秀賞
全国高校生SBPチャレンジアワード Googleイノベーション賞
第7回観光映像大賞ファイナリスト
マニフェスト大賞優秀政策提言賞

北九州市立大学 合格
普通科探究コース 卒業

新村 峻太
(小林中出身)

SHINMURA RYOTA



この3年間で私を成長させてくれたのは地域の方々の存在です。自分で課題を見つけ、その解決策を模索する中、何度も立ち止まり進めなくなることがありました。そんなとき、地域の方からの経験を踏まえたアドバイスにより、さらに考えを深めることができ、全く別のアプローチの仕方ができるようになりました。また、全国各地で活動している高校生からもたくさんさんの刺激を受け、何度失敗しても挑み続ける精神力や自分の考えを効果的に見せるプレゼン力などを身につけることができたと思います。この経験やスキルを大学でより磨き、自分を高めたいと思います。

普通科総合コース



社会で学ぶ長期実践プログラムは県内普通科唯一。地域と協働して学びながら自らの目標を定め社会で必要な力を身につけ、進学・就職を目指すコース



普通科総合コースのココに注目！👉



普通科総合コース 2年

中村 茉優
(真幸中出身)

NAKAMURA MAHIRO

私は現在、同級生だけではなく先輩方とも積極的にコミュニケーションをとり、自分の進路実現につなげられるように頑張っています。私は将来、美容関係の仕事に就きたいと考えており、専門的な技術や知識ももちろん大切ですが、特にコミュニケーション力を磨いていきたいです。本校では地域貢献活動やボランティアなど、様々な活動に取り組むことができるのでたくさん参加していきたいです。



普通科総合コース 3年

今西 貴洋
(飯野中出身)

IMANISHI TAKAHIRO

私は毎週、地域貢献活動(LCA)に取り組んでいます。私は飯野小学校で、昼休みに児童たちと遊んだり、授業のサポートなどを行っています。コロナ禍の影響で活動ができない場合でも、社会に出てから必要なスキルである、企画の立案・資料作成・発表などの校内学習に取り組んでいます。このLCAの授業を通して、仕事の楽しさや、必要となる力、仕組みなどを学び、夢に向かって一歩でも前進できるように成長していきたいです。

実社会で身につけた力を自らの進路に活かす！ 将来は宮崎の教育に携わりたい

私の将来の夢は社会教育主事になり、宮崎県の教育に携わることです。本校では生徒が主体となって地域貢献活動や地域探究活動を行っているので、たくさんの活動に参加して社会課題を見つける力や行動力、コミュニケーション力を身につけ、将来の夢に近づけるように頑張りたいです。自分のやりたいことが実現できるところが飯野高校の魅力だと思います。様々な活動に積極的に取り組み、充実した三年間にしていきます。



普通科 1年
梯 伶奈
(小林中出身)

KAKEHASHI RENA

選択科目が豊富！ 自分のスタイルに合わせたカリキュラム

【(例) 3年生】

国・数・英+

簿記

情報

地理
歴史

公民

理科



地域貢献活動

社会で学ぶ飯野だけの
キャリア探究プログラム

海外の事例を参考に
自分たちも楽しくなる企画を
しました。

知る



えびの市の講座

やってみる



水曜午後の授業は地域実習！（1年間）
実習+課題解決策の企画・実践

発表



成果発表(まとめ・運営)

〈実習先〉 飯野小学校 上江小学校 道の駅えびの JAえびの市 シルバーケアステーションほうよう
もみの木 えびの市民図書館 飯野保育園 第二和光幼稚園 みなみえびの保育園 など

総合コースの学びで進路実現！！



宮崎産業経営大学 合格
普通科総合コース 卒業

北嶋 悠
(西小林中出身)

KITAJIMA YU

私は小さい頃から自衛官になりたいという夢がありました。しかし、他の自衛官とはひと味違うような自衛官でありたいと思い、高校卒業後すぐに自衛隊への道には進まず、法的知識を身につけるため、宮崎産業経営大学を受験し合格することができました。このような将来設計、進路選択ができたのは、本校での地域貢献活動をはじめとする、様々な活動によるものだと思います。特に、JAの野菜集荷場での1年間の活動では、コミュニケーション力や状況判断力を身につけることができました。飯野高校での3年間は、学校内外の人との出会いの中で、多くのことに挑戦し、自分が大きく成長させてもらった貴重な経験だったと思います。

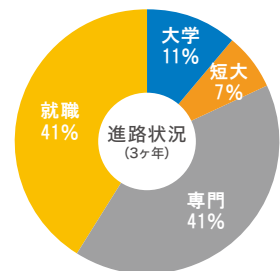
卒業生



卒業後の進路 <普通科総合コース>

1年間のキャリア実習の経験が進学から地元就職の合格につながる

- 九州産業大学 ●久留米大学 ●宮崎産業経営大学 ●熊本学園大学 ●九州看護福祉大学 ●南九州大学 ●第一幼児教育短期大学 ●香蘭女子短期大学 ●佐賀女子短期大学 ●宮崎学園短期大学 ●麻生工科自動車大学校 ●宮崎県立農業大学校 ●麻生美容専門学校 ●福岡ビューティーアート専門学校 ●大原スポーツ公務員専門学校福岡校 ●代々木アニメーション学院 ●南九州 医療・技術&スポーツ専門学校 ●福岡ECO動物海洋専門学校 ●宮崎県立産業技術専門校 ●名古屋こども専門学校 ●麻生情報ビジネス専門学校福岡校 ●柳川リハビリテーション学院 ●熊本総合医療リハビリテーション学院 ●仁心看護専門学校 ●宮崎リハビリテーション学院 ●宮崎保健福祉専門学校 ●麻生公務員専門学校福岡校 ●大川看護福祉専門学校 ●陸上自衛隊 ●大阪府警察 ●㈱大藪瓦工業 ●高鍋信用金庫 ●センコービジネスサポート(株) ●JAこばやし ●JAえびの市 ●㈱山椒茶屋 ●㈱Misumi ●宮崎キャンノン(株) ●医療法人 えびの眼科 ●濱田重工(株) ●社会福祉法人 報謝会 ●ウッドライフ中島 ●鹿児島銀行



普通科総合コース

普通科探究コース



自ら創る探究プロジェクトで地域や社会課題をグローバルな視点で考え、
新たな価値を創造できる人材を目指すコース



普通科探究コースのココがすごい！👍



普通科探究コース 2年

庄村 直也
(上江中出身)

SHOMURA NAOYA

私が入学してから頑張っていることは探究活動です。今は先輩方と一緒に活動しています。

自分たちで考え、企画し行動するのが楽しく、現在は探究活動の一環で、学校にビザ釜を作る計画を進めています。

また、部活動にも力を入れています。わたしは弓道部で日々の練習に打ち込み、審査で初段を取得することができました。このような経験を通し、将来えびの市に貢献できる仕事につきたいと考えています。2年生に進級し、より探究活動に力を入れたいと思っています。



普通科探究コース 3年

柚木 沙有理
(加久藤中出身)

YUNOKI SAYURI

私は今、地域医療について中高生に知ってもらうために、地域の方々と一緒に活動しています。医療の道に進んだ人が地元に戻り、活躍してほしいと思い活動を始めました。飯野高校にはたくさんの学びの場があり、先生方も自分の足で踏み出すことができるようにサポートしてくださるので、多くの経験を積むことができます。私は将来、看護師を目指しているので、飯野高校でさまざまなことに挑戦し、自分の夢の実現に向けて頑張っていきたいと思っています。

探究心を磨き、見えない学力を身につける！ 新しい自分を発見し進路を決めたい

私が入学してから頑張っていることは、学校でたくさんの人達と接することです。飯野高校は、「全国卒受験」という県内初の取り組みがあり、全国から集まった同級生や先輩方と学校生活を共にします。一人一人違った考え方を持つ人達との日々のコミュニケーションを通して、自分の視野を広げることができます。私にはまだ具体的な将来の夢がありませんが、3年間の高校生活で積極的に活動に参加し、新しい自分を発見し進路を決めていきたいです。



普通科 1年
吉脇 龍飛
(加久藤中出身)

YOSHIWAKI RYUTO

大学入試等に対応カリキュラムに加え、検定や講座で実力養成

国語	数学	英語	英検・数検・漢検など	模試・個別指導
地歴公民	理科	共通テスト対策講座・小論文対策講座など		

探究コースオリジナルカリキュラム

地域探究活動

社会課題や自らの
関心事をテーマに探究

昨年は中東イエメンの
産業支援に取り組む
プロジェクトも



フィールドワーク



プロジェクト化して企画・実践



発表

〈これまでのプロジェクト〉 京町温泉活性化プロジェクト・子育て支援プロジェクト・高校生起業家プロジェクト・プレーパークプロジェクト・吉都線活性化プロジェクト・鳥獣被害から地域の環境を考える・イエメン支援隊・VR観光プロジェクト・未来カフェ・駅(ちいき)再生プロジェクト・地域医療を考える高校生の会

探究コースの学びで進路実現！！



佐賀大学 合格
普通科探究コース 卒業

西村 舞
(飯野中出身)

NISHIMURA MAI

私は、地域探究活動で、駅のイルミネーションの製作や観光列車の企画等に取り組んできました。新型コロナウイルスの影響で、活動が制限されることも多々ありましたが、どんな状況であっても前向きに取り組む、地域の方々と連携しながら困難を乗り越え、多くのことを学び、自分を成長させることができました。将来は中学校の数学教師になり、勉強を教えるだけでなく、地域での学びをとおして子どもたちの可能性を広げていきたいと考えています。そのために、飯野高校で学んだことを活かしながら大学でも様々な活動に積極的に取り組み、さらに学びを深めていきたいです。

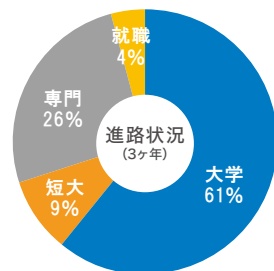
卒業生



卒業後の進路 <普通科探究コース>

探究での学びが難関大をはじめ大学などの合格につながる

- 九州大学 ●宮崎大学 ●宮崎公立大学 ●宮崎県立看護大学 ●愛媛大学 ●北九州市立大学 ●山口大学 ●佐賀大学 ●崇城大学 ●帝京大学 ●熊本学園大学 ●宮崎産業経営大学 ●大正大学 ●日本文理大学 ●南九州大学 ●九州保健福祉大学 ●志学館大学 ●城西国際大学 ●立命館アジア太平洋大学 ●筑紫女学館大学 ●帝京平成大学 ●宮崎国際大学 ●長崎国際大学 ●九州産業大学 ●久留米大学 ●鹿児島国際大学 ●宮崎学園短期大学 ●香蘭女子短期大学
- 佐賀女子短期大学 ●九州大谷短期大学 ●鹿児島女子短期大学 ●南九州短期大学 ●福岡こども短期大学 ●川内職業能開発短期大学 ●福岡キャリアー製菓調理専門学校 ●小林看護医療専門学校
- 九州医療スポーツ専門学校 ●福岡ECO動物海洋専門学校 ●宮崎情報ビジネス医療専門学校 ●宮崎歯科技術専門学校 ●メディカル・カレッジ青照館 ●宮崎ビジネス公務員専門学校 ●フィオーレKOGA看護専門学校 ●宮崎医療福祉専門学校 ●丸正フーズ(株)
- ハンズマン ●(株)MISUMI ●えびの電子工業(株)



普通科探究コース

生活文化科



専門領域(フード・ファッション・ICT・保育)のアプローチで地域課題を解決する力をプロなどから学び、身につけた「専門力」「実践力」を活かして社会貢献し、人間力を高める学科



生活文化科のココが魅力! 🙌



生活文化科 2年
入佐 美緑
(飯野中出身)

IRISA MINORI

私は、将来保育士になりたいと思い、本校の生活文化科への入学を決めました。今は、被服、食物、パソコン検定1級を取得できるよう、同じクラスの仲間達と日々頑張っています。

そして、私の今の目標は、卒業までに家庭科技術検定1級を3種取得し、三冠を達成することです。2年生では校外活動や地域ボランティア活動などに積極的に参加して様々な経験をし、自分の視野を大きく広げたいと思っています。



生活文化科 3年
竹平 愛鈴
(飯野中出身)

TAKEHIRA MARIN

私は、生活文化科で様々な検定合格に向けて日々頑張っています。クラスのみならず助け合い、教え合い、合格に向けて頑張る日々はとても充実しています。また、2年生から3年生にかけて行われる課題研究という専門科目で、これまで身につけてきたスキルを地域でのボランティア活動やインターンシップに生かすことができ、地域に貢献できているという充実感を味わうことができます。飯野高校は他ではできないような経験をするチャンスがたくさんある高校です。私は、この経験を自分の進路実現に生かしていきたいです。

社会変容に応じたライフスキルを総合的に学び、生活に！ 資格の取得に挑戦し、多くの知識を身につけたい

私が生活文化科に進学した理由は、衣食住や保育について学べる専門的な授業があり、それらに関する活動やボランティアが十分に組まれているというところに魅力を感じたからです。また、自主的に考え、学びを深めるといった学習環境が自分に合っていると感じました。私は生活文化科で、資格の取得に挑戦し、専門教科の授業で多くの知識を身につけていきたいと考えています。また、地域の方々とのより深い交流を通じて、将来幅広い選択肢を得られるよう、この3年間を無駄のない充実した時間にしたいです。



生活文化科 1年
種子田 晴菜
(吉松中出身)

TANEDA HARUNA

ファッション、フード、情報、保育など多彩なカリキュラム

特色ある専門科目

フード
デザイン

ファッション
造形

発達
と
保育

生活
美学

消費
生活

生活
と
福祉

生活
産業
情報

課題
研究

〈取得できる資格・検定〉 ●家庭科技術検定（被服製作・食物調理） ●日本情報処理検定（ワープロ・表計算）
●漢字検定 ●数学検定 ●英語検定 ●簿記検定



地域支援活動

専門力を還元するキャリア探究プログラム

SAP 連携プロジェクト



子ども食堂

子育て応援プロジェクト



スタイ作り教室



子育て応援イベント

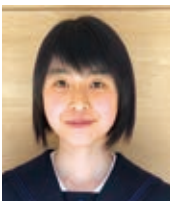
福祉支援プロジェクト




フードドライブ

〈実習先〉(R4年度) 若手農業団体 SAP・中華料理正一・シルバーケアステーションほうよう・飯野小学校
第二和光幼稚園・みなみえびの保育園・kokoya de kobayashi・Riz HAIR

生活文化科の学びで進路実現！！



卒業生 
鹿児島女子短期大学 合格
生活文化科 卒業
山田 美知留
(飯野中出身)

YAMADA MICHIRU

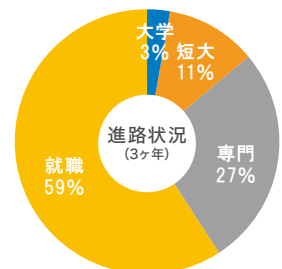
私はこの3年間で、衣食住の分野について専門的に学び、さまざまな知識や技術を身につけることができました。入学当初は、慣れないことも多く、不安でしたが先生方の温かく丁寧なご指導やお互いに切磋琢磨し、励まし合えるクラスの仲間のおかげで、検定や校外活動など新しいことに挑戦し、自分自身大きく成長することができました。私は将来、栄養士になりたいと考えています。この3年間で学んできたことを生かし、進学先や就職先で人の役に立つ人材となれるよう頑張りたいと思います。



卒業後の進路 <生活文化科>

専門力を柱とした様々な体験は就職や進学に合格につながる

- 南九州大学 ●香蘭女子短期大学 ●第一幼児教育短期大学 ●宮崎学園短期大学
- 鹿児島女子短期大学 ●宮崎プライダル&医療専門学校 ●宮崎ペットワールド専門学校
- 熊本デザイン専門学校 ●日本デザイナー学院九州校 ●宮崎プライダル&医療専門学校
- アミューズメントメディア総合学院 ●ハリウッドワールド美容専門学校 ●宮崎ペットワールド専門学校
- 福岡南美容専門学校 ●鹿児島県美容専門学校 ●小林看護医療専門学校
- 宮崎医療管理専門学校 ●宮崎ビジネス公務員専門学校 ●陸上自衛隊 ●航空自衛隊 ●海上自衛隊
- 鹿児島銀行 ●(株)立久井農園 ●JAえびの市 ●イケダパン(株) ●高嶺木材(株) ●(株)F・C ガード
- 長崎観光開発(株) ●原田塗装(株) ●霧島ホテル(株) ●ビッグセンター宝尺 ●医療法人養気会 池井病院
- 虎コーポレーション(株) ●(株)丸正フーズ ●メガネのヨネザワ ●都城原木市場(株) 小林木材市場 ●(株)山崎
- こばやし農業協同組合 ●社会福祉法人 ときわ会 ●欧亜貿易(株) 御宿さくら亭 ●(株)サンリブ ●えびの電子工業(株)



生活文化科

ブカツも熱中



文化 部

運動 部

昨年度の
実績

- 弓道部 宮崎県南大会優勝
- 陸上部 宮崎県高校総体 <円盤投げ準優勝>
宮崎県高校新人大会 <円盤投げ優勝>
- テニス部 宮崎県高校総体 <団体ベスト8>
- 吹奏楽部 宮崎県吹奏楽コンクール <銀賞>
南九州吹奏楽コンクール沖縄大会出場



部活動

制服

夏服



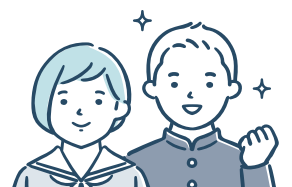
合服



冬服



体操服



年間行事

行事もいろいろ。充実した高校生活



4月

- 入学式
- 新入生オリエンテーション
- 歓迎遠足



5月

- 家庭訪問週間
- 高校総体
- 中間考査
- 生徒総会
- 京町温泉マラソンボランティア



6月

- 大学訪問
- 保育園訪問



7月

- オープンスクール
- 期末考査
- 夏季課外



8月

- 子どもサミットin飯野
- 進路対策講座(3年)
- 海棠祭(文化の部・体育の部)



9月

- 高校総合文化祭
- 保育園訪問

10月

- 中間考査
- インターンシップ
- 教科登録説明会
- 面談週間



11月

- 期末考査
- クリーンアップ作戦

12月

- 修学旅行
- 大学入学共通テスト対策講座



1月

- 大学入学共通テスト
- グローバル学習成果発表会



2月

- 学年末考査
- 百人一首
- お弁当の日



3月

- 卒業式
- 校内球技大会



校内に塾!? 公営塾成銘館

えびの市支援事業の一環で校内に授業料無料の公営塾が設置されています。図書室内に開設されている学習センターには常駐の専任スタッフがおり、週2日の英語、数学の授業をはじめ、授業日以外でも個別指導や面談など細やかな指導を受けることができます。また、ipadや遠隔授業機器などを活用した学習も可能で自立学習ができる環境も整えられています。スタッフと高校の教員が連携しているため学校の授業に合わせた内容の学びができることも成銘館の大きな特徴です。



地域みらい留学

北海道～沖縄まで全国の仲間が入学

小中学校での学びを通じて世界を俯瞰すること、身近な地域に自ら進んで関わりを持つことが大切だと思い、全国で進路を探していたときに飯野高校に出会いました。

実際、飯野高校は机上の学習を超えた実践的なアクティブラーニングが浸透しており、入学してから1ヶ月も経たないうちに、数々の活動やプロジェクトが舞い込んできました。

例えば、SDGsの観点から社会課題への解決を促すグリーンスクールやプレゼン甲子園、他にも先輩の考案による募金活動など様々な探究活動が進んでいます。

飯野高校の学びは、自ら立てたテーマについて調査し、実践し、振り返るサイクルを重要視していることで論理的思考力が深まります。また、新たなテーマに向けての道筋も見えてくるので視野が大きく広がります。

これから、同じ志をもった仲間と高校生活を楽しみながら、ここでしかできない経験や学びを夢の実現に向かっていきたいです。



普通科 1年

岡田 雅姫
(横浜国立大学付属
鎌倉中出身)

OKADA MIYABI

普通科探究コース 3年

戸谷 大河
(東京都台東区立
上野中出身)

TOYA TAIGA



3年生になり、忙しくも充実した日々を送っています。昨年から取り組む起業プロジェクトでは、今夏に“えびのスプラッシュフェス”を復活させるために活動しています。コロナ禍で低迷する地域経済に少しでも明るい場を作れないかと考えた企画です。このことは学びも大きく、例えば観光協会の大人とフラットな関係でミーティングすることで新たな気づきを得られること、企画内容なども自分で事例などを考えて作り上げなければならないなど学びの連続です。その他、未来について対話する“未来カフェ”やGLS(全国グローバルリーダーズsummit)も中心メンバーとして活動する中で校内外に多くの人とのつながりもできました。東京からきた私にとって飯野高校は新たな学びと発見の連続です。これまでの学びを今年は進路実現に活かして頑張っていこうと思います。

アクセス Access

えびのICから
車で15分



宮崎県立 飯野高等学校

〒889-4301 宮崎県えびの市大字原田 3068 番地 TEL0984-33-0300・FAX0984-33-5204

URL <http://iino-hs.ed.jp/>