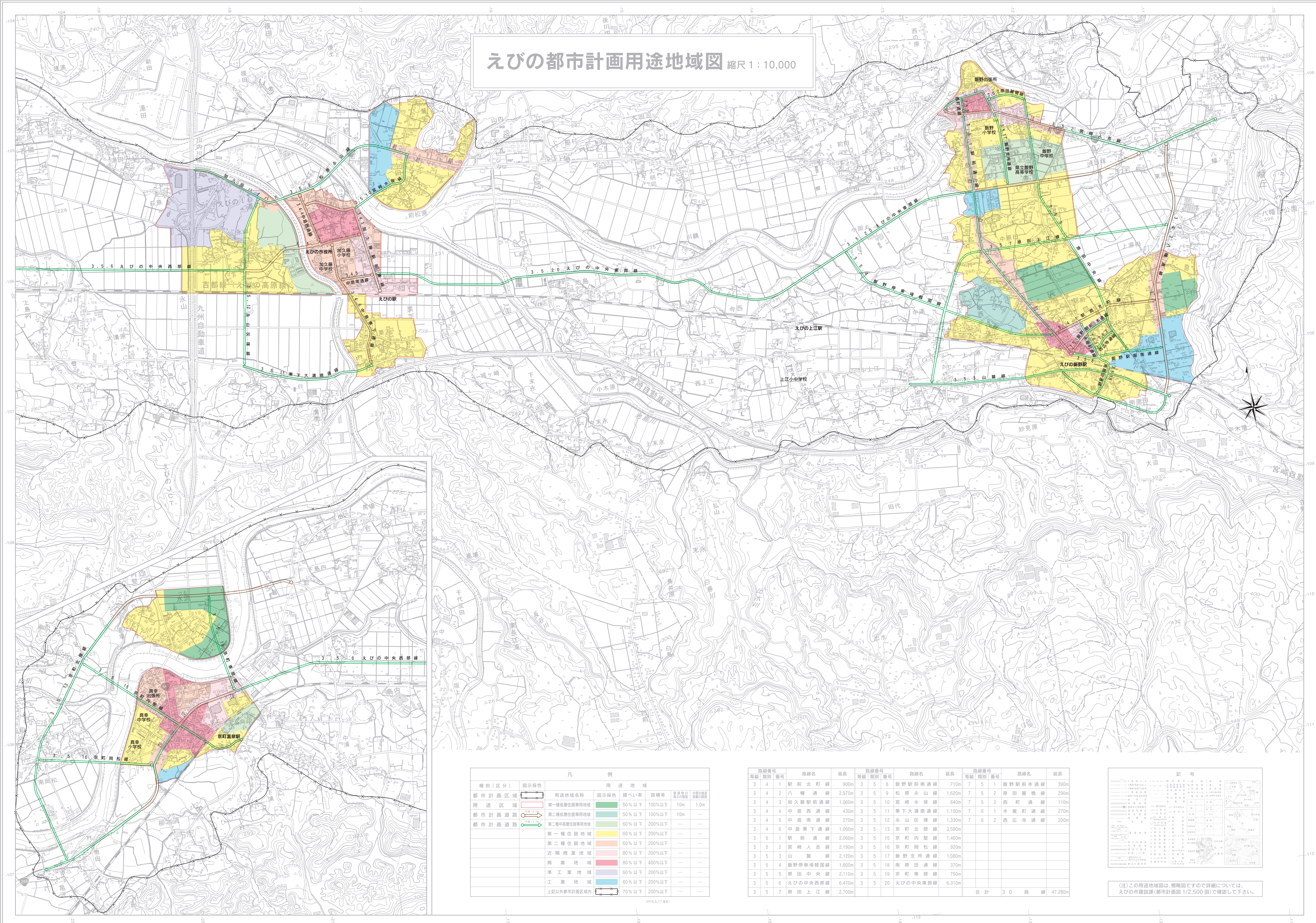
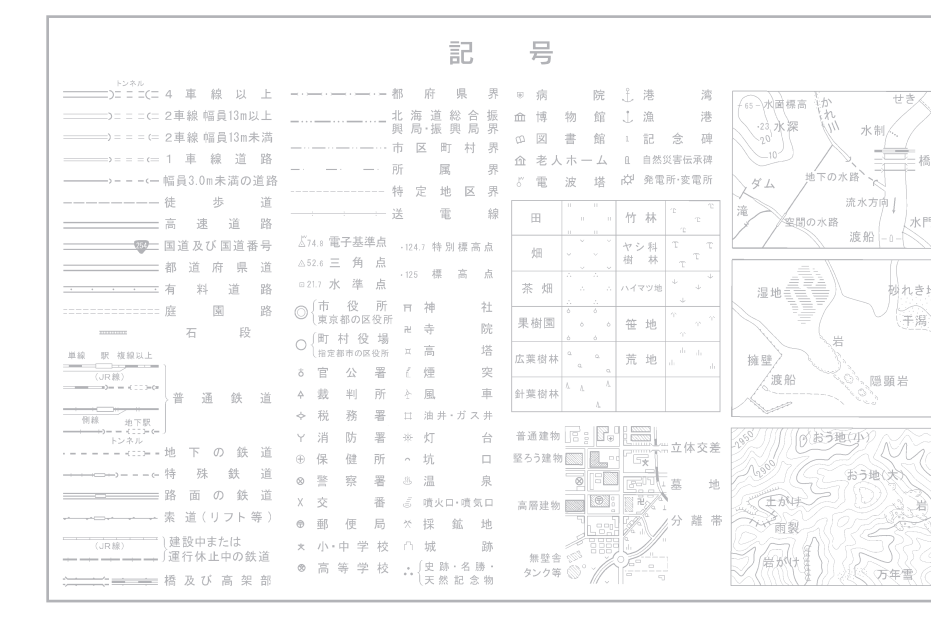


えびの都市計画用途地域図 縮尺 1:10,000



凡 例	
種別(区分)	表示色
都市計画区域	用途地域名称
用途区域	表示色
都市計画道路	表示色
都市計画道路	表示色
第一種住居地域	表示色
第二種住居地域	表示色
近隣商業地域	表示色
商業地域	表示色
準工業地域	表示色
工業地域	表示色
上記以外都市計画区域内	表示色

路線番号	路線名	延長	路線番号	路線名	延長	路線番号	路線名	延長
3 4 1	駅前北町線	900m	3 5 8	飯野駅前南通線	710m	7 5 1	飯野駅前本通線	390m
3 4 2	八幡通線	2,970m	3 5 9	松原永山線	1,620m	7 5 2	原田龍橋線	290m
3 4 3	加久藤駅前通線	1,050m	3 5 10	宮崎水保線	640m	7 5 3	西町通線	110m
3 4 4	中島西通線	430m	3 5 11	栗下大瀬原通線	1,100m	7 6 1	水原町通線	270m
3 4 5	中島南通線	270m	3 5 12	永山坂通線	1,330m	7 6 2	西広寺通線	200m
3 4 6	中島下通線	1,050m	3 5 13	京町北通線	3,590m			
3 5 1	駅前通線	2,050m	3 5 15	京町内通線	1,460m			
3 5 2	宮崎人吉線	2,190m	3 5 16	京町南通線	920m			
3 5 3	山麓線	2,120m	3 5 17	飯野支所通線	1,080m			
3 5 4	飯野停車場通線	1,800m	3 5 18	南原田通線	370m			
3 5 5	原田中央線	2,110m	3 5 19	京町東通線	750m			
3 5 6	えびの中央西部線	6,470m	3 5 20	えびの中央東部線	6,310m			
3 5 7	原田上江線	2,700m				合計	30 路線	47,280m



(注)この用途地域図は、概略図ですので詳細については、えびの市建設課(都市計画課 1/2,500 図)で確認して下さい。

『測量法に基づく(国土)地理院地図(電) R4#310』
本製品を複製する場合に、国土院の表示の承認を得なければならない。