

# えびの市農業振興地域整備計画変更

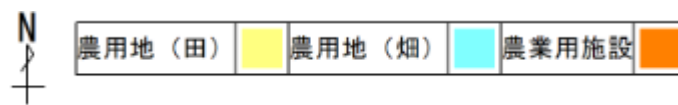
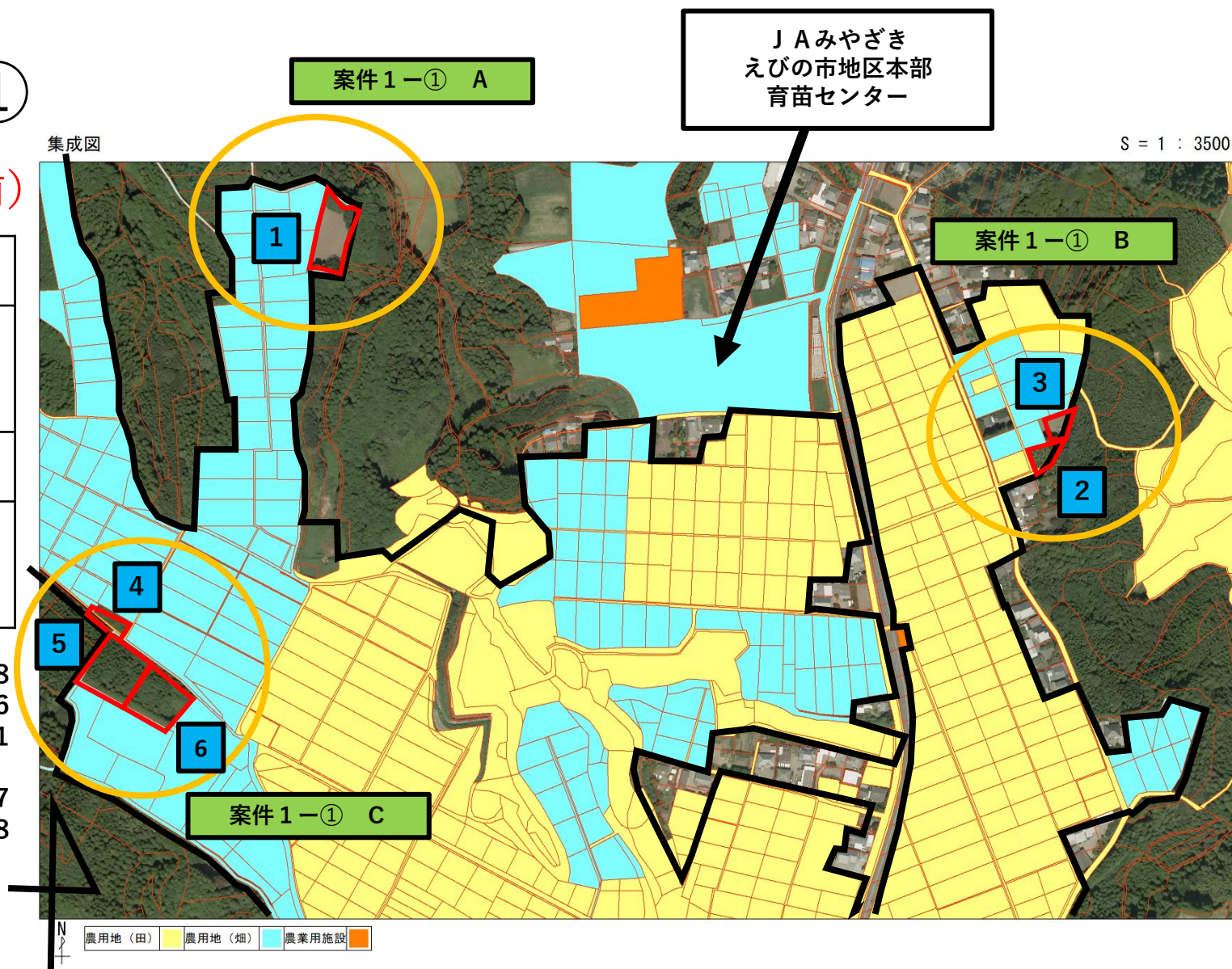
変更前・変更後（新旧対照図）

# 案件 1－①

農振図 (白鳥 2 期)  
(変更前)

場所	白鳥地区 (大字末永・東長江浦)
変更内容	編入 ↓ 農地 (畑)
面積	4,472.00㎡ ( 6 筆)
変更理由	県営畑地帯総合整備 事業のため (基盤整備事業)

- 1－1 末永 9 2 0－2 8
- 1－2 末永 1 7 0 1－6
- 1－3 末永 1 7 0 2－1
- 1－4 末永 8 8 4－1
- 1－5 東長江浦 1 0 1 7
- 1－6 東長江浦 1 0 1 8





# 案件 1－①

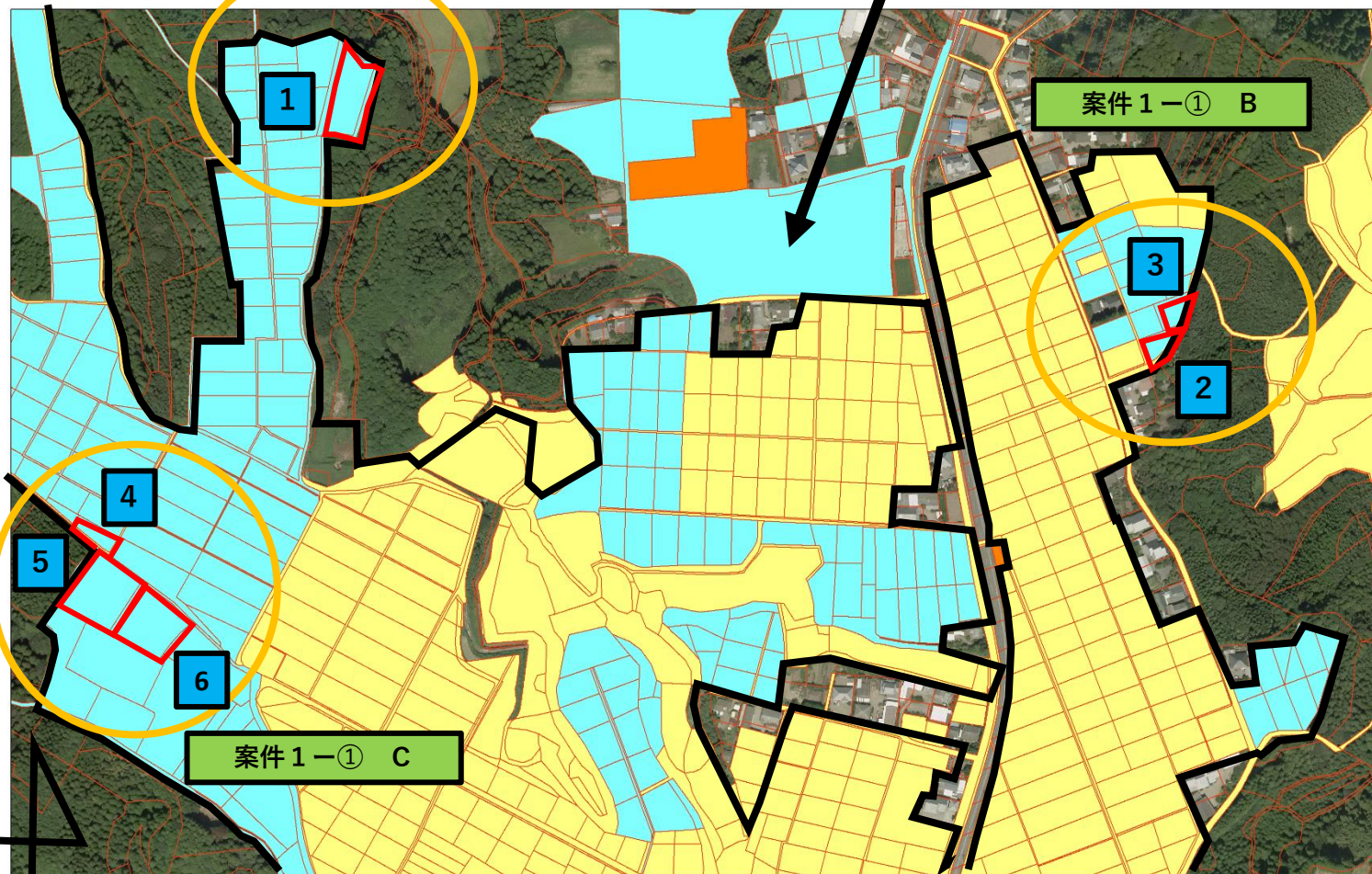
農振図 (白鳥 2 期)  
(変更後)

場所	白鳥地区 (大字末永・東長江浦)
変更内容	編入 ↓ 農地 (畑)
面積	4,472.00㎡ ( 6 筆)
変更理由	県営畑地帯総合整備 事業のため (基盤整備事業)

1－1 末永 9 2 0－2 8  
 1－2 末永 1 7 0 1－6  
 1－3 末永 1 7 0 2－1  
 1－4 末永 8 8 4－1  
 1－5 東長江浦 1 0 1 7  
 1－6 東長江浦 1 0 1 8

※法第 1 2 条公告日  
 令和 7 年 1 1 月 2 1 日

集成図



農用地 (田) 農用地 (畑) 農業用施設



農用地 (田) 農用地 (畑) 農業用施設



# 案件 1－②

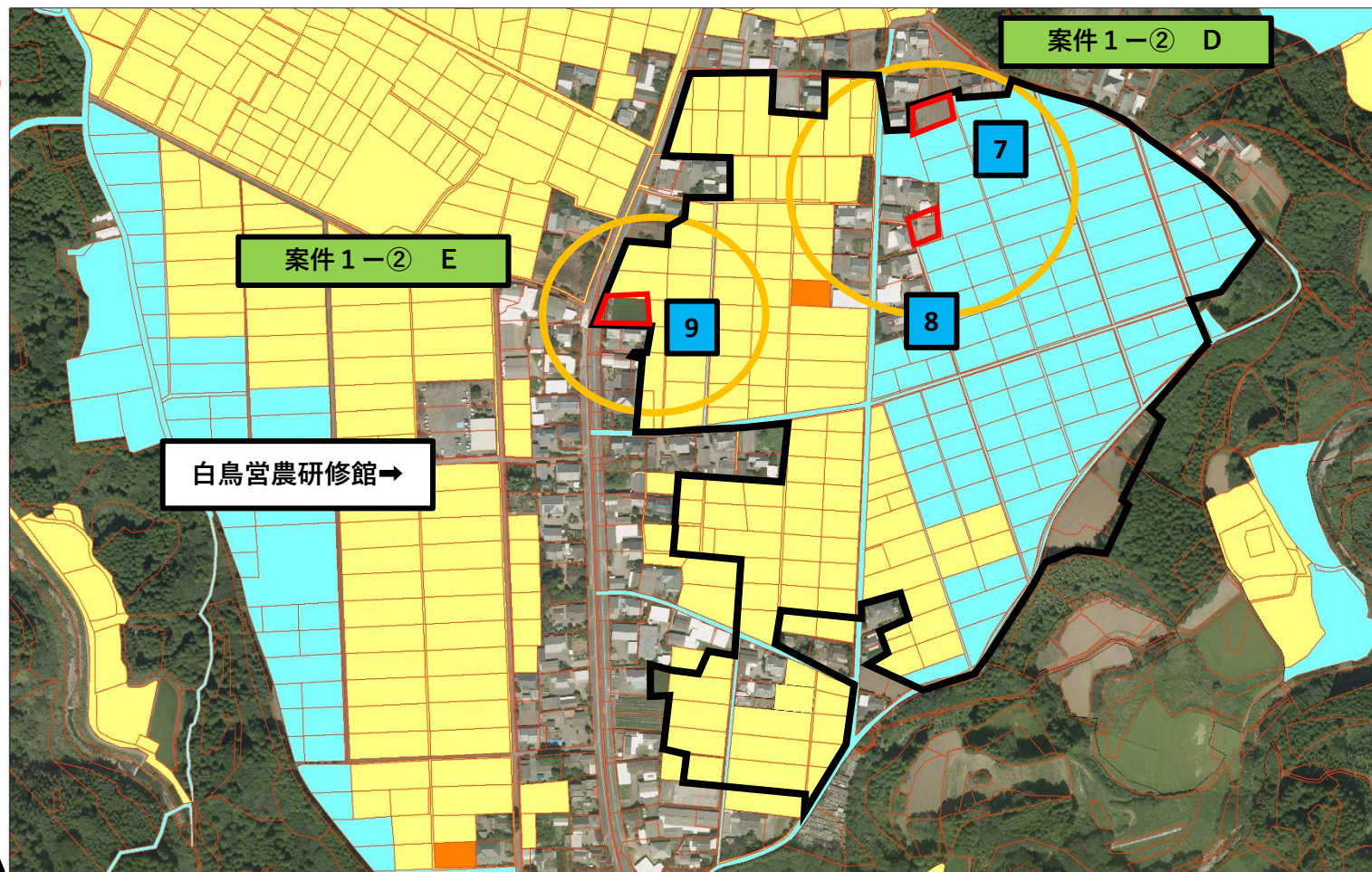
集成図

農振図 (白鳥 2 期)  
(変更前)

S = 1 : 3500

場所	白鳥地区 (大字末永)
変更内容	編入 ↓ 農地 (畑)
面積	1,321.00㎡ (3 筆)
変更理由	県営畑地帯総合整備 事業のため (基盤整備事業)

1－7 末永 1020－6  
1－8 末永 1037－2  
1－9 末永 105－6



農用地 (田) 農用地 (畑) 農業用施設



# 案件 1－②

集成図

S = 1 : 3500

農振図 (白鳥 2 期)  
(変更後)

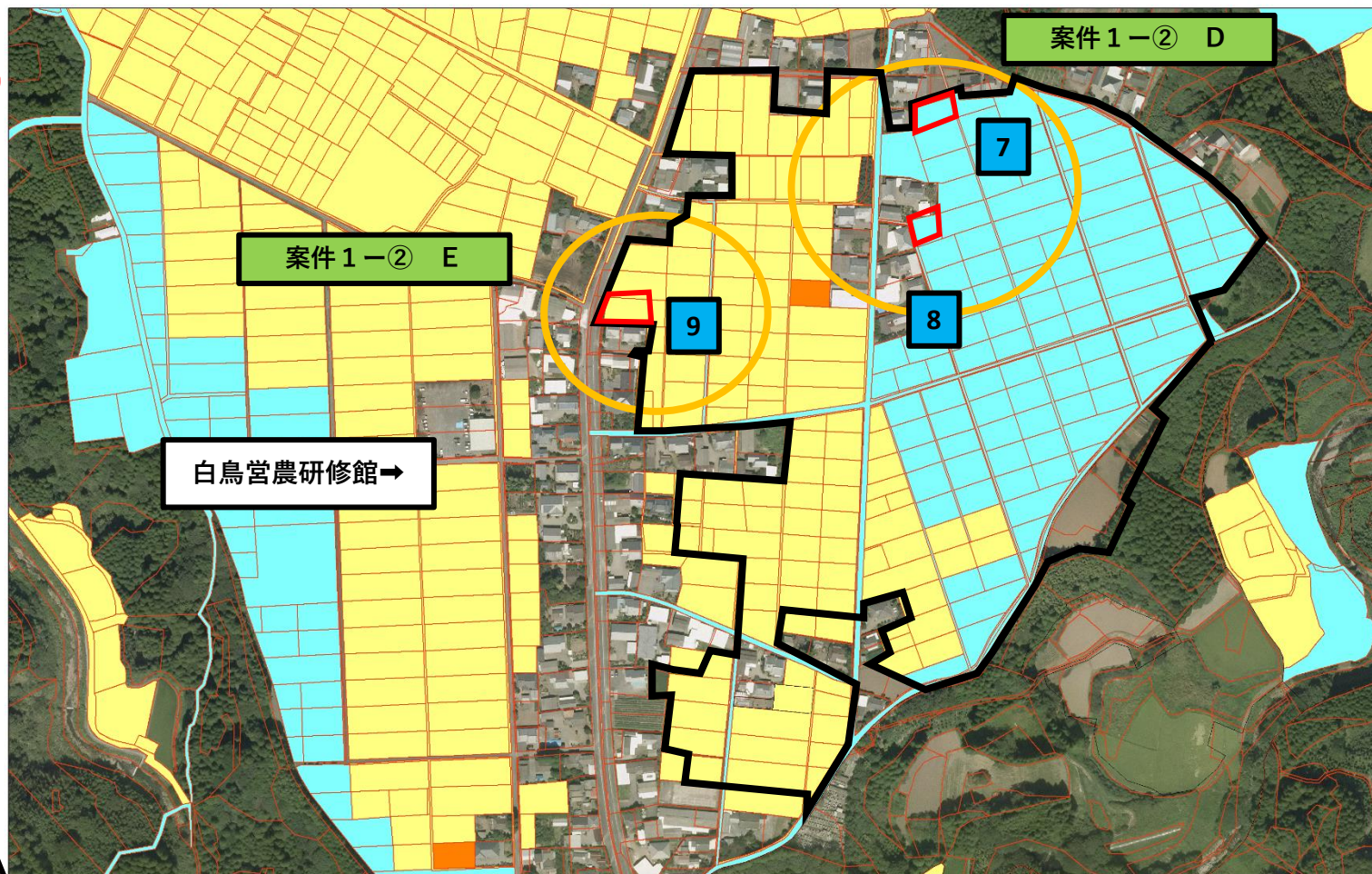
場所	白鳥地区 (大字末永)
変更内容	編入 ↓ 農地 (畑)
面積	1,321.00㎡ (3 筆)
変更理由	県営畑地帯総合整備 事業のため (基盤整備事業)

1－7 末永 1020－6

1－8 末永 1037－2

1－9 末永 105－6

※法第 12 条公告日  
令和 7 年 11 月 21 日



農用地 (田) 農用地 (畑) 農業用施設



# 案件 2

農振図 (変更前)

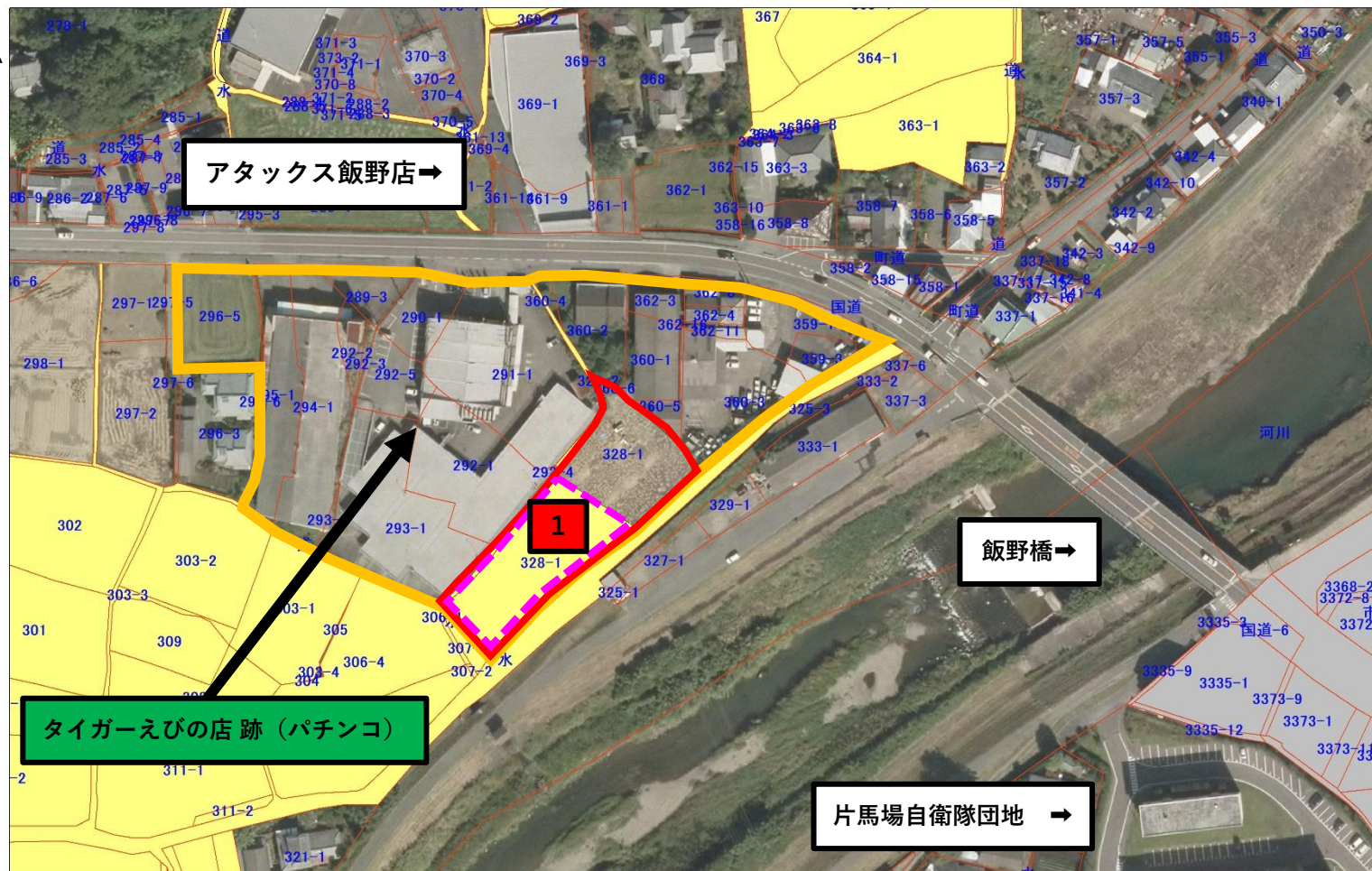
場所	坂元地区 (大字坂元)
変更内容	農地 (田) ↓ 除外
面積	2,171.00㎡のうち 1,225.00㎡ (1筆の一部)
変更理由	食料日用品販売店及び 駐車場建設のため

- は開発予定地 (14,420㎡)
- は除外申請地 (2,171㎡)
- は除外申請部分 (1,225㎡)

2-1 坂元 328-1

集成図

S = 1 : 1500





# 案件 2

農振図 (変更後)

場所	坂元地区 (大字坂元)
変更内容	農地 (田) ↓ 除外
面積	2,171.00㎡のうち 1,225.00㎡ (1筆の一部)
変更理由	食料日用品販売店及び 駐車場建設のため

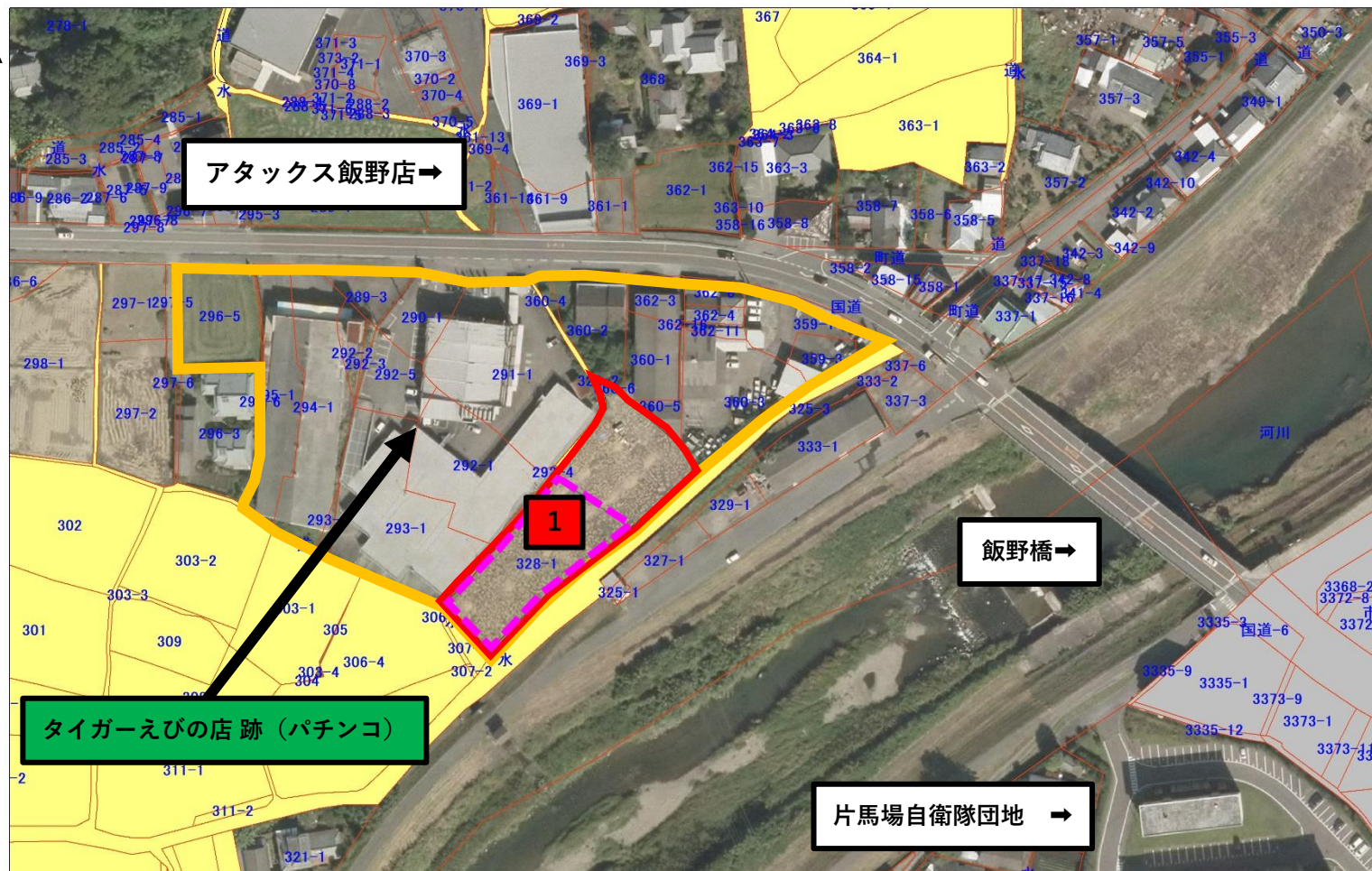
- は開発予定地 (14,420㎡)
- は除外申請地 (2,171㎡)
- は除外申請部分 (1,225㎡)

2-1 坂元 3 2 8-1

※法第 1 2 条公告日  
令和 7 年 1 1 月 2 1 日

集成図

S = 1 : 1500





# 案件 3

農振図 (変更前)

集成図

S = 1 : 1500

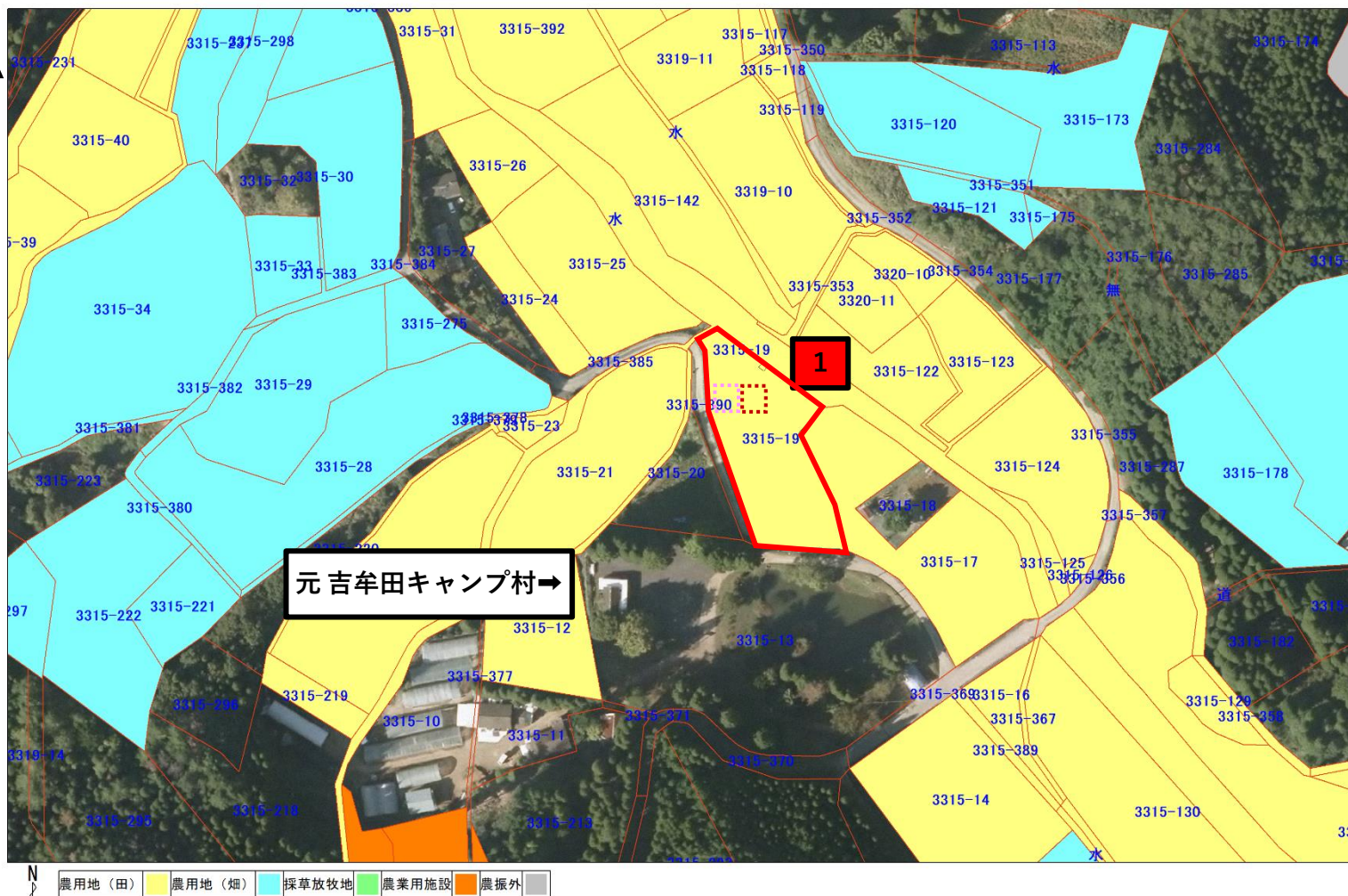
場所	吉牟田地区 (大字大河平)
変更内容	農地 (田) ↓ 除外
面積	1,732.00㎡のうち 72.00㎡ (1筆の一部)
変更理由	無線送受信基地局の 共用施設建設 (既存) 及び 施設運用に伴う太陽光 パネル建設のため

1 は除外申請地 (1,732㎡)

2 は除外申請部分 (72㎡)

① 3 は無線送受信基地局共用施設  
(既存36㎡)

② 4 は太陽光パネル建設地 (新設36㎡)



3 - 1 (①②) 大河平 3 3 1 5 - 1 9



# 案件 3

農振図 (変更後)

集成図

S = 1 : 1500

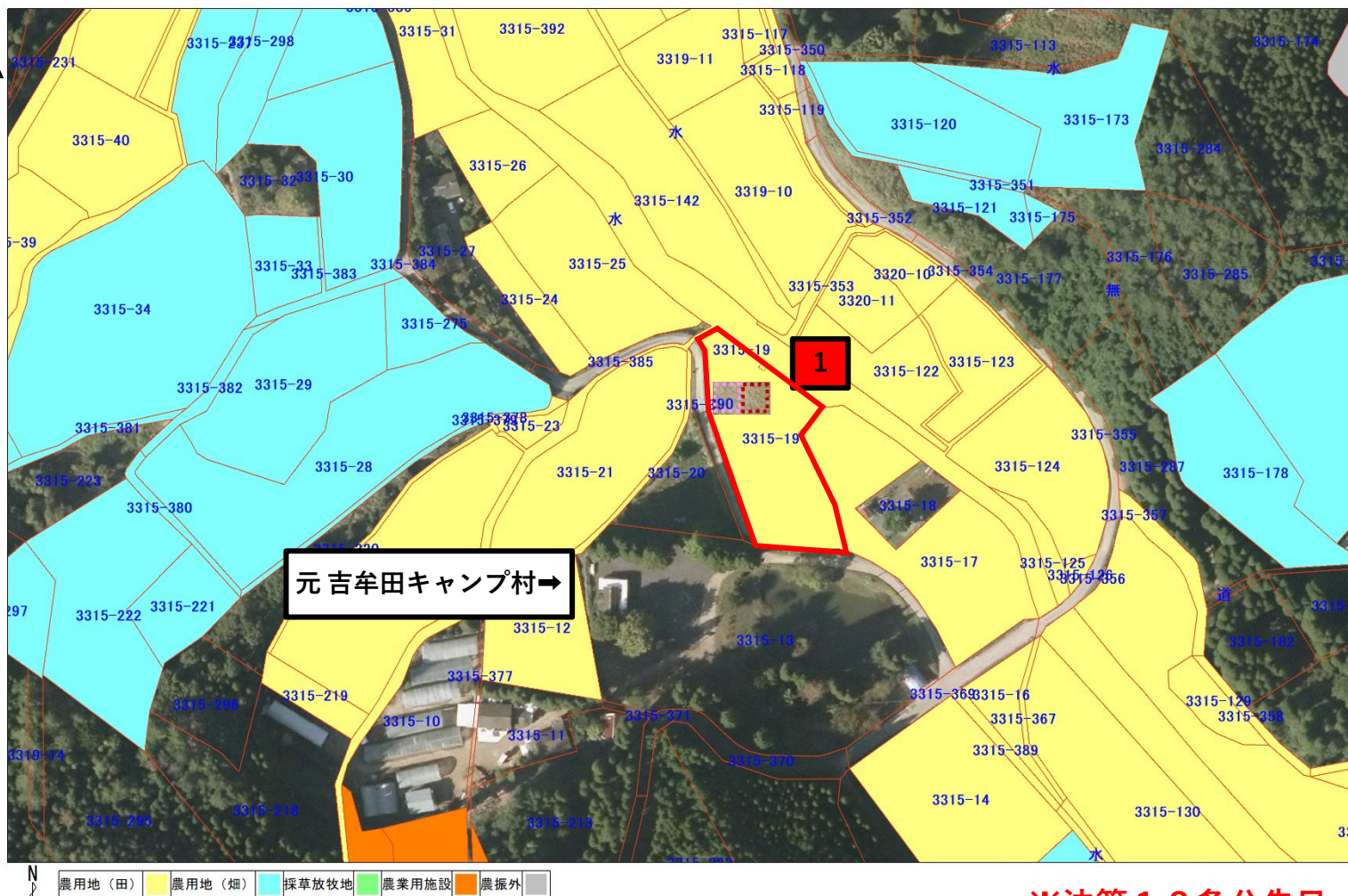
場所	吉牟田地区 (大字大河平)
変更内容	農地 (田) ↓ 除外
面積	1,732.00㎡のうち 72.00㎡ (1筆の一部)
変更理由	無線送受信基地局の 共用施設建設 (既存) 及び 施設運用に伴う太陽光 パネル建設のため

  は除外申請地 (1,732㎡)

  は除外申請部分 (72㎡)

①   は無線送受信基地局共用施設  
(既存36㎡)

②   は太陽光パネル建設地 (新設36㎡)



3 - 1 (①②)

大河平 3 3 1 5 - 1 9

※法第 1 2 条公告日  
令和 7 年 1 1 月 2 1 日

# 案件 4

## 農振図 (変更前)

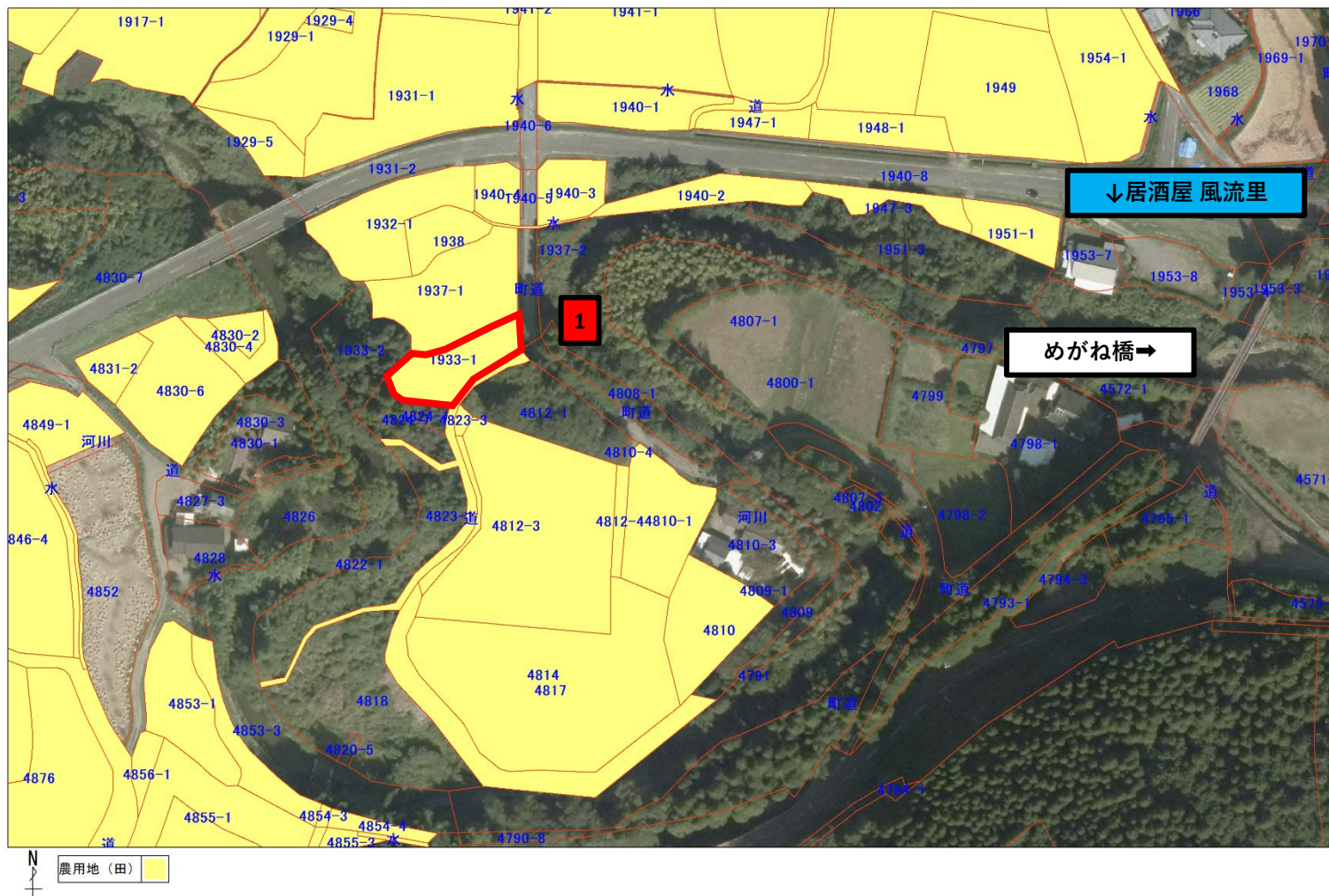


場所	下大河平地区 (大字大河平)
変更内容	農地 (田) ↓ 除外
面積	549.00m <sup>2</sup> (1筆)
変更理由	非農地決定のため (原野)

4 - 1 大河平 1 9 3 3 - 1

集成図

S = 1 : 1500





# 案件 4

農振図 (変更後)



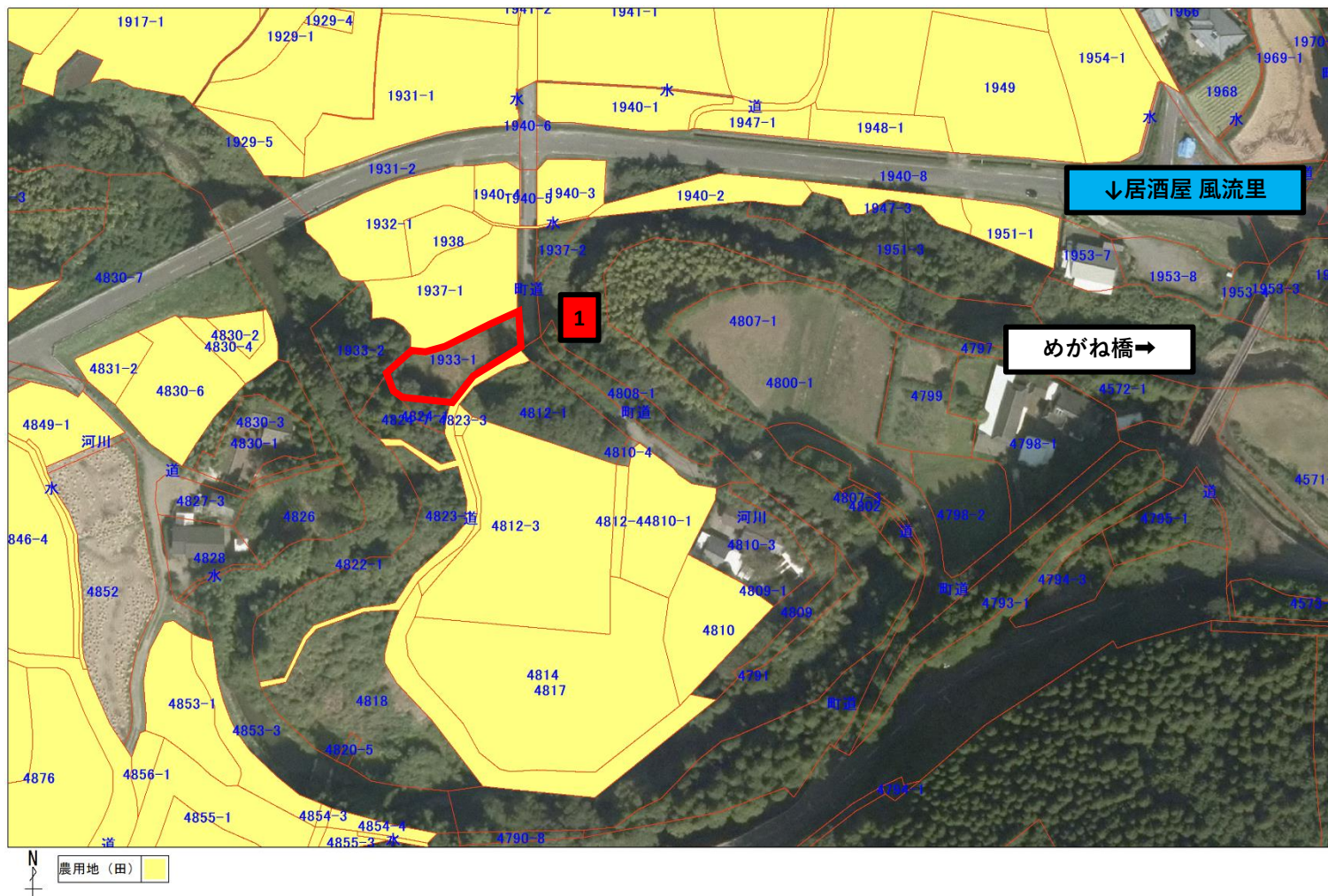
場所	下大河平地区 (大字大河平)
変更内容	農地 (田) ↓ 除外
面積	549.00m <sup>2</sup> (1筆)
変更理由	非農地決定のため (原野)

4 - 1 大河平 1 9 3 3 - 1

※法第 1 2 条公告日  
令和 7 年 1 1 月 2 1 日

集成図

S = 1 : 1500





# 案件 5

農振図 (変更前)



場所	上島内地区 (大字島内)
変更内容	農地 (畑) ↓ 除外
面積	741.00㎡ (1筆)
変更理由	非農地決定のため (原野)

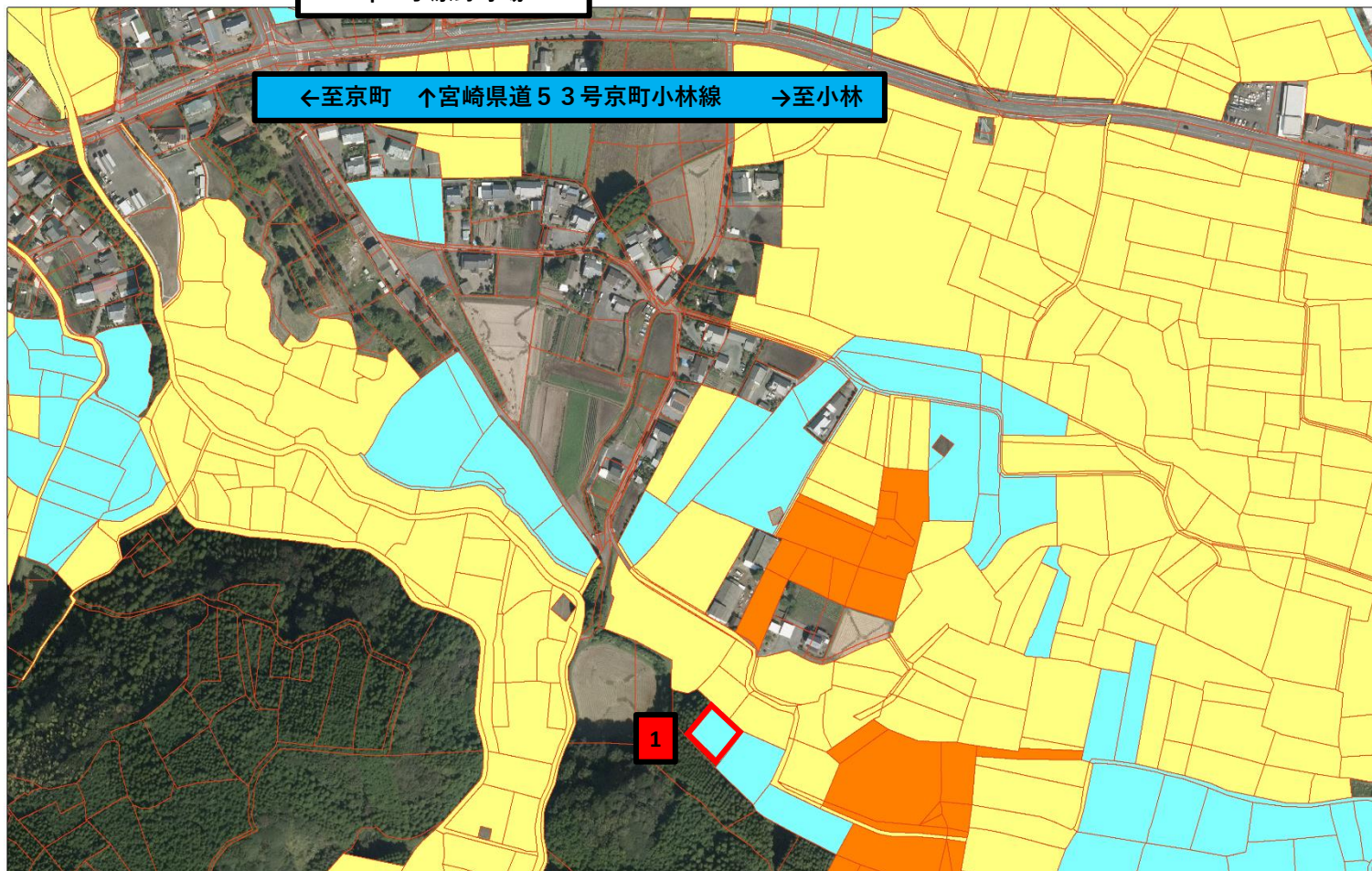
5 - 1 島内 2037 - 30

集成図

↑王子原運動公園  
↑王子原野球場

S = 1 : 3500

←至京町 ↑宮崎県道53号京町小林線 →至小林



農用地 (田) 農用地 (畑) 農業用施設



# 案件 5

農振図 (変更後)



場所	上島内地区 (大字島内)
変更内容	農地(畑) ↓ 除外
面積	741.00㎡ (1筆)
変更理由	非農地決定のため (原野)

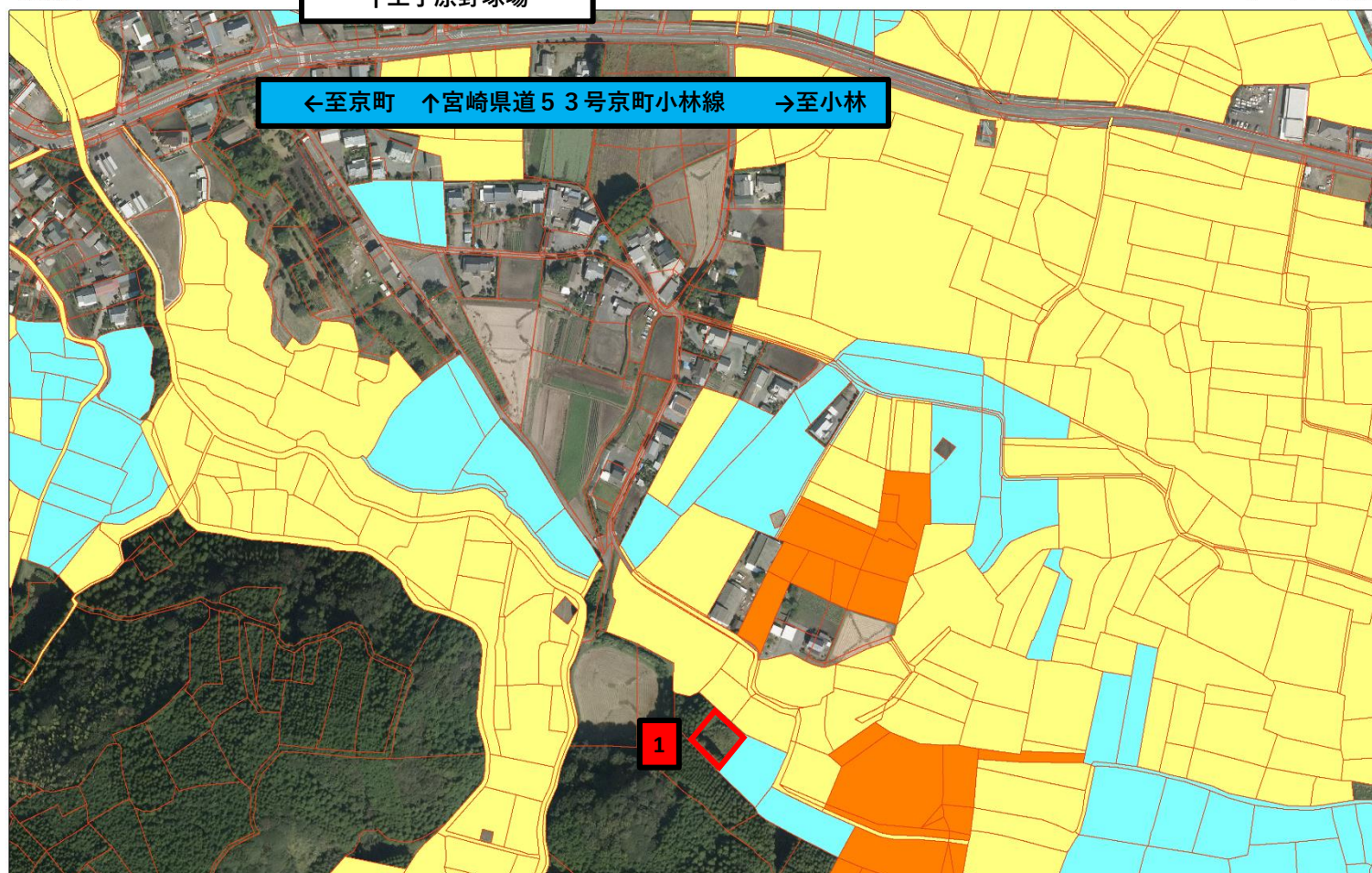
5-1 島内2037-30

※法第12条公告日  
令和7年11月21日

集成図

↑王子原運動公園  
↑王子原野球場

S = 1 : 3500



農用地(田) 農用地(畑) 農業用施設