

地域計画

策定年月日	令和7年3月31日
更新年月日	令和8年3月31日 (第1回)
目標年度	令和16年度
市町村名 (市町村コード)	えびの市 (452092)
地域名 (地域内農業集落名)	白鳥畑かん地区 (白鳥・末永)

注:「地域名」欄には、協議の場が設けられた区域を記載し、農林業センサスの農業集落名を記載してください。

1 地域における農業の将来の在り方

(1) 地域計画の区域の状況

区域内の農用地等面積(農業上の利用が行われる農用地等の区域)	75.9 ha
① 農業振興地域のうち農用地区域内の農地面積	73.8 ha
② 田の面積	32.8 ha
③ 畑の面積(果樹、茶等を含む)	41.1 ha
④ 区域内において、規模縮小などの意向のある農地面積の合計	17.2 ha
⑤ 区域内において、今後農業を担う者が引き受ける意向のある農地面積の合計	17.2 ha
(参考)区域内における75才以上の農業者の農地面積の合計	48.1 ha
うち後継者不在の農業者の農地面積の合計	7.6 ha
(備考)	

注1:①については、農業振興地域担当部局と調整の上、記載してください。

2:②及び③については、農業委員会の農地台帳の面積(現況地目)に基づき記載してください。

3:④については、規模縮小又は離農の意向のある農地面積を記載してください。

4:⑤については、区域内に特定することができない場合には、引き受ける意向のあるすべての農地面積を記載の上、備考欄にその旨記載してください。

5:(参考)の区域内における75才以上の農業者の農地面積等については、できる限り記載するように努めてください。

6:「区域内の農用地等面積」に遊休農地が含まれている場合には、備考欄にその面積を記載してください。

(2) 地域農業の現状及び課題

<ul style="list-style-type: none"> ・本地区は、えびの市の南東部に位置し、標高約250m~310mの緩やかな大地を形成している畑地帯と水田地帯があり、露地及び施設園芸作物、食用米や飼料用米等の水稻作物と繁殖牛等の生産が行われている。 ・当地区の農地64%について、耕作者が65歳以上となっており高齢化が進んでいる。今後、担い手の確保が急務である。 ・現在、畑かん事業を実施しており、基盤整備により農作業の効率化を図るとともに、担い手を設定して農地流動化をさらに推進し、担い手農家への集積と規模拡大を図り、経営体の育成を図ることが必要である。 ・鳥獣被害があるので、被害防止対策が必要である。
--

(3) 地域における農業の将来の在り方(作物の生産や栽培方法については、必須記載事項)

<ul style="list-style-type: none"> ・畑地かんがい事業の区画整理による農作業の効率化と、担い手への農地の集積・集約を図る。 ・水を有効に活用した新規作物の導入及び規模拡大を推進する。 ・畑では露地・施設野菜を基幹作物とする高生産経営体の育成を図り、持続的農地の利用と地域農業の振興を目指す。 ・田では食用米・加工用米や飼料用米の作付けを行う。 ・鳥獣被害防止柵の設置を進める。
--

2 農業の将来の在り方に向けた農用地の効率的かつ総合的な利用に関する目標

(1) 農用地の効率的かつ総合的な利用に関する方針			
・農地中間管理事業を適宜活用し、担い手(認定農業者、農業生産法人等)への農地の集積・集約化を進める。			
(2) 担い手(効率的かつ安定的な経営を営む者)に対する農用地の集積に関する目標			
現状の集積率	37.4	%	将来の目標とする集積率
			59.1 %
(3) 農用地の集団化(集約化)に関する目標			
・畑地かんがい事業を実施し、区画整理による農作業の効率化と担い手への集積を図る。			
・畑地かんがい事業実施後の農地面積74.0ha(予定)のうち、約59%を担い手に集積する。			

3 農業者及び区域内の関係者が2の目標を達成するためとるべき必要な措置

(1) 農用地の集積、集団化の取組
・畑地かんがい事業の実施にあわせて、効率的な農地利用について地域内で十分協議を行い、認定農業者等の担い手への農地の集積・集約を図る。
(2) 農地中間管理機構の活用方法
・農地中間管理機構を活用し、段階的に担い手へ集約化を進める。
(3) 基盤整備事業への取組
・畑地帯総合整備事業(担い手育成)を活用し、区画整理、農道の拡幅、新規水源の確保の実現を目指す。
(4) 多様な経営体の確保・育成の取組
・畑地かんがい事業を通じて、地域内の現在の担い手の経営を強化し、後継者の育成・確保を図る。
(5) 農業協同組合等の農業支援サービス事業者等への農作業委託の取組
・担い手や農業生産法人等へ農地の集積を図る。

以下任意記載事項(地域の実情に応じて、必要な事項を選択し、取組内容を記載してください)

<input checked="" type="checkbox"/> ①鳥獣被害防止対策	<input type="checkbox"/> ②有機・減農薬・減肥料	<input checked="" type="checkbox"/> ③スマート農業	<input type="checkbox"/> ④畑地化・輸出等	<input type="checkbox"/> ⑤果樹等
<input type="checkbox"/> ⑥燃料・資源作物等	<input checked="" type="checkbox"/> ⑦保全・管理等	<input type="checkbox"/> ⑧農業用施設	<input type="checkbox"/> ⑨耕畜連携等	<input type="checkbox"/> ⑩その他

【選択した上記の取組内容】

- ①鳥獣被害防止対策のため、鳥獣侵入防止柵の設置を進める。
- ③畑かん事業の完了後は、大型機械等の導入を進めてスマート農業に取り組む経営体の育成も進めていく。
- ⑦地域内の水路や農道等の農業用施設について、地域で協力して保全管理等に取り組む。

4 地域内の農業を担う者一覧(目標地図に位置付ける者)

属性	農業を担う者 (氏名・名称)	現状			10年後 (目標年度:令和 年度)				備考		
		経営作目等	経営面積	作業受託面積	経営作目等	経営面積	作業受託面積	目標地図上の表示			
			ha	ha		ha	ha				
			ha	ha		ha	ha				
			ha	ha		ha	ha				
			ha	ha		ha	ha				
		別紙のとおり				ha	ha				
						ha	ha		ha	ha	
						ha	ha		ha	ha	
						ha	ha		ha	ha	
						ha	ha		ha	ha	
			na	na		ha	ha				
			ha	ha		ha	ha				
			ha	ha		ha	ha				
			ha	ha		ha	ha				
			ha	ha		ha	ha				
			ha	ha		ha	ha				
			ha	ha		ha	ha				
計	120経営体		69.96 ha	0 ha		69.96 ha	0 ha				

- 注1:「属性」欄には、認定農業は「認農」、認定新規就農者は「認就」、法人化を行うことが確実であると市町村が判断する集落営農は「集」、基本構想水準到達者は「到達」、農業協同組合は「農協」、農業支援サービス事業者(農協を除く)は「サ」、上記に該当しない農用地等を継続的に利用する者は「利用者」の属性を記載してください。
- 2:「経営面積」「作業受託面積」欄には、地域計画の対象地域内における農業を担う者の経営面積、作業受託面積を記載してください。
- 3:農業を担う者に位置付ける場合は、できる限りその者から同意を得ていること。
- 4:作業受託面積には、基幹3作業の実面積を記載してください。なお特定農作業受託面積は、作業受託面積に含めず、経営面積に含めてください。
- 5:備考欄には、農業を担う者として位置付けられた者に不測の事態に備えて、代わりに利用する者を記載するよう努めてください。

5 農業支援サービス事業者一覧(任意記載事項)

番号	事業体名 (氏名・名称)	作業内容	対象品目

6 目標地図(別添のとおり)

7 基盤法第22条の3(地域計画に係る提案の特例)を活用する場合には、以下を記載してください。

農用地所有者等数(人)		うち計画同意者数(人・%)	
-------------	--	---------------	--

- 注1:「農用地所有者等」欄には、区域内の農用地等の所有者、賃借人等の使用収益権者の数を記載してください。
- 注2:「うち計画同意者数」欄には、同意者数を記載してください。
- 注3:提案する地区の対象となる範囲を目標地図に明記してください。

(留意事項)

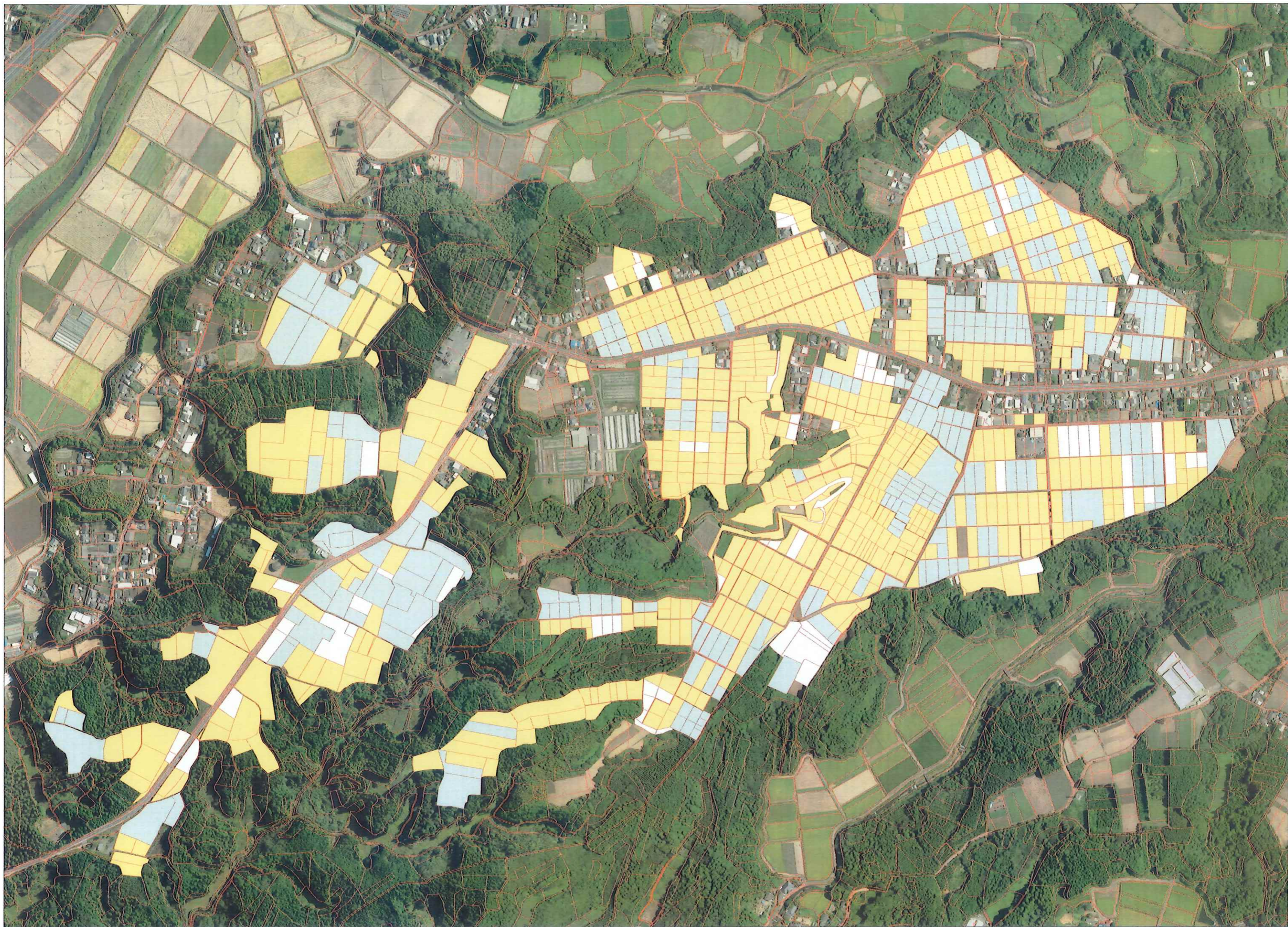
農業を担う者を位置付ける際、これらの者の氏名が含まれた地域計画について、法令に基づく手続として、本人の同意なく、関係者の意見聴取や、地域計画の案の縦覧、地域計画の公告を行うことができますが、個人情報を保有するに当たっては、利用目的をできる限り特定し、本人から直接書面に記録された個人情報を取得するときは、あらかじめ、本人に対し、その利用目的を明示してください。

また、市町村の公報への掲載等とは別に、インターネットの利用により関係者以外の不特定多数に対して情報を提供する場合は、氏名を削除するなど配慮してください。

必要に応じて区域内の農用地の一覧を参考として添付してください。

4 地域内の農業を担う者一覧(目標地図に位置付ける者)

属性	農業を担う者 (氏名・名称)	現状			10年後 (目標年度:令和 16 年度)				
		経営作目等	経営面積	作業受託面積	経営作目等	経営面積	作業受託面積	目標地図上の表示	備考
1	認農	露地野菜	4.9 ha	ha		4.9 ha	ha	認農①	
2	認農	露地野菜	4.8 ha	ha		4.8 ha	ha	認農②	
3	認農	水稲・飼料作物	2.7 ha	ha		2.7 ha	ha	認農③	
4	認農	露地野菜	2.5 ha	ha		2.5 ha	ha	認農④	
5	認農	露地野菜	1.7 ha	ha		1.7 ha	ha	認農⑤	
6	認農	果樹	1.5 ha	ha		1.5 ha	ha	認農⑥	
7	認農	水稲	1.3 ha	ha		1.3 ha	ha	認農⑦	
8	認農	水稲・飼料作物	1.3 ha	ha		1.3 ha	ha	認農⑧	
9	認農	水稲・飼料作物	1.2 ha	ha		1.2 ha	ha	認農⑨	
10	認農	水稲・飼料作物	1.2 ha	ha		1.2 ha	ha	認農⑩	
11	認農	水稲・飼料作物	1.1 ha	ha		1.1 ha	ha	認農⑪	
12	認農	露地野菜	1.1 ha	ha		1.1 ha	ha	認農⑫	
13	認農	露地野菜	0.6 ha	ha		0.6 ha	ha	認農⑬	
14	認農	露地野菜	0.4 ha	ha		0.4 ha	ha	認農⑭	
15	認農	水稲・飼料作物	0.4 ha	ha		0.4 ha	ha	認農⑮	
16	認農	水稲・飼料作物	0.3 ha	ha		0.3 ha	ha	認農⑯	
17	認農	水稲・飼料作物	0.2 ha	ha		0.2 ha	ha	認農⑰	
18	認農	水稲	0.2 ha	ha		0.2 ha	ha	認農⑱	
19	認農	水稲	0.2 ha	ha		0.2 ha	ha	認農⑲	
20	認農	露地野菜	0.1 ha	ha		0.1 ha	ha	認農⑳	
21	認農	露地野菜	0.1 ha	ha		0.1 ha	ha	認農㉑	
22	認農	露地野菜	0.1 ha	ha		0.1 ha	ha	認農㉒	
23	認農	水稲	0.1 ha	ha		0.1 ha	ha	認農㉓	
24	認就	果樹	0.1 ha	ha		0.1 ha	ha	認就	
25	認就	肉用牛	ha	ha		ha	ha	認就	農業用施
26	利用者		2.5 ha	ha		2.5 ha	ha	利用者	
27	利用者		2.2 ha	ha		2.2 ha	ha	利用者	
28	利用者		1.9 ha	ha		1.9 ha	ha	利用者	
29	利用者		1.8 ha	ha		1.8 ha	ha	利用者	
30	利用者		1.5 ha	ha		1.5 ha	ha	利用者	
31	利用者		1.4 ha	ha		1.4 ha	ha	利用者	
32	利用者		1.2 ha	ha		1.2 ha	ha	利用者	
33	利用者		1.1 ha	ha		1.1 ha	ha	利用者	
34	利用者		1.0 ha	ha		1.0 ha	ha	利用者	
35	利用者		1.0 ha	ha		1.0 ha	ha	利用者	
36	利用者		1.0 ha	ha		1.0 ha	ha	利用者	
37	利用者		0.9 ha	ha		0.9 ha	ha	利用者	
38	利用者		0.9 ha	ha		0.9 ha	ha	利用者	
39	利用者		0.9 ha	ha		0.9 ha	ha	利用者	
40	利用者		0.8 ha	ha		0.8 ha	ha	利用者	
41	利用者		0.8 ha	ha		0.8 ha	ha	利用者	
42	利用者		0.7 ha	ha		0.7 ha	ha	利用者	
43	利用者		0.7 ha	ha		0.7 ha	ha	利用者	
44	利用者		0.7 ha	ha		0.7 ha	ha	利用者	
45	利用者		0.7 ha	ha		0.7 ha	ha	利用者	
46	利用者		0.6 ha	ha		0.6 ha	ha	利用者	
47	利用者		0.6 ha	ha		0.6 ha	ha	利用者	
48	利用者		0.6 ha	ha		0.6 ha	ha	利用者	
49	利用者		0.6 ha	ha		0.6 ha	ha	利用者	
50	利用者		0.6 ha	ha		0.6 ha	ha	利用者	
51	利用者		0.6 ha	ha		0.6 ha	ha	利用者	
52	利用者		0.5 ha	ha		0.5 ha	ha	利用者	
53	利用者		0.5 ha	ha		0.5 ha	ha	利用者	
54	利用者		0.5 ha	ha		0.5 ha	ha	利用者	
55	利用者		0.5 ha	ha		0.5 ha	ha	利用者	
56	利用者		0.5 ha	ha		0.5 ha	ha	利用者	
57	利用者		0.5 ha	ha		0.5 ha	ha	利用者	
58	利用者		0.5 ha	ha		0.5 ha	ha	利用者	
59	利用者		0.5 ha	ha		0.5 ha	ha	利用者	
60	利用者		0.4 ha	ha		0.4 ha	ha	利用者	
61	利用者		0.4 ha	ha		0.4 ha	ha	利用者	
62	利用者		0.4 ha	ha		0.4 ha	ha	利用者	
63	利用者		0.4 ha	ha		0.4 ha	ha	利用者	
64	利用者		0.4 ha	ha		0.4 ha	ha	利用者	



検討中 認農 利用者

