

地域計画

策定年月日	令和7年3月31日
更新年月日	令和8年3月31日 (第1回)
目標年度	令和16年度
市町村名 (市町村コード)	えびの市 (452092)
地域名 (地域内農業集落名)	西川北地区 (西川北集落)

注:「地域名」欄には、協議の場が設けられた区域を記載し、農林業センサスの農業集落名を記載してください。

1 地域における農業の将来の在り方

(1) 地域計画の区域の状況

区域内の農用地等面積(農業上の利用が行われる農用地等の区域)	71.4 ha
① 農業振興地域のうち農用地区域内の農地面積	71.4 ha
② 田の面積	58.3 ha
③ 畑の面積(果樹、茶等を含む)	13.1 ha
④ 区域内において、規模縮小などの意向のある農地面積の合計	0.4 ha
⑤ 区域内において、今後農業を担う者が引き受ける意向のある農地面積の合計	10.2 ha
(参考)区域内における75才以上の農業者の農地面積の合計	3.2 ha
うち後継者不在の農業者の農地面積の合計	23.3 ha
(備考)	

注1:①については、農業振興地域担当部局と調整の上、記載してください。

2:②及び③については、農業委員会の農地台帳の面積(現況地目)に基づき記載してください。

3:④については、規模縮小又は離農の意向のある農地面積を記載してください。

4:⑤については、区域内に特定することができない場合には、引き受ける意向のあるすべての農地面積を記載の上、備考欄にその旨記載してください。

5:(参考)の区域内における75才以上の農業者の農地面積等については、できる限り記載するように努めてください。

6:「区域内の農用地等面積」に遊休農地が含まれている場合には、備考欄にその面積を記載してください。

(2) 地域農業の現状及び課題

<ul style="list-style-type: none"> <li>・当地区においては、地域の担い手(中心経営体)は今では確保できている。</li> <li>・向江原字の農地については、鳥獣被害が発生しているため、対策が必要である。</li> <li>・農道の整備や、ほ場によっては水が不足しているため対策が必要。</li> <li>・若手の担い手を中心に、将来的に生産組合などを立ち上げて、機械の共同利用など経営の効率化を図っていく必要がある。</li> </ul>
---

(3) 地域における農業の将来の在り方(作物の生産や栽培方法については、必須記載事項)

<ul style="list-style-type: none"> <li>・当地区の農地利用については、5年ほどは担い手は確保できるが、それ以降については規模拡大を目指す地元の中心経営体を中心に集積し、かつ集約化を目指していくほか、新規就農者の受入れを促進することにより対応していく。</li> <li>・米主体の作付地域であるため、更に売れる米づくりや販路の検討に取り組んでいく。また、加工用米や飼料用米等のほか、裏作による飼料作物の増産にも取り組んでいく。</li> <li>・若手の担い手を中心に生産組合等の立ち上げを検討し、機械の共同利用など効率的な経営につながるよう関係機関と連携して取り組む。</li> </ul>
---

2 農業の将来の在り方に向けた農用地の効率的かつ総合的な利用に関する目標

(1)農用地の効率的かつ総合的な利用に関する方針			
規模拡大を目指す地元の担い手へ農地を集積・集約化を図る。			
(2)担い手(効率的かつ安定的な経営を営む者)に対する農用地の集積に関する目標			
現状の集積率	39.4	%	将来の目標とする集積率
			60.0 %
(3)農用地の集団化(集約化)に関する目標			
地域の担い手へ農地の集積60%以上を目指す。			

3 農業者及び区域内の関係者が2の目標を達成するためとるべき必要な措置

(1)農用地の集積、集団化の取組
・当地区については、規模拡大を目指す地元の中心経営体へ60%以上の農地の集積に向け取り組んでいく。 ・将来的には、若い担い手同士の話し合いにより農地の集約化を目指していく。
(2)農地中間管理機構の活用方法
・将来の担い手への経営農地の集約化を目指すため、農業をリタイア・経営転換する者は、原則として農地をすべて機構に貸し付けていく。また、借受者も集約化に繋げるため、利用権を交換しやすくするために原則としてすべて機構に貸し付けていく。
(3)基盤整備事業への取組
・大型機械で作業が行えるよう、パイプライン化を含むほ場整備も検討していく。
(4)多様な経営体の確保・育成の取組
・規模拡大を目指す中心経営体への集約を図るなど育成の取り組みを進めながら、関係機関との連携により、営農意欲のある新たな就農者の受け入れを促進して地域の農業の担い手として育成・確保に取り組む。 ・若手の担い手を中心に生産組合などを立ち上げて、機械の共同利用などに取り組む。
(5)農業協同組合等の農業支援サービス事業者等への農作業委託の取組
・JA出資型法人や農作業受委託法人も活用しながら農作業受委託を進める。

以下任意記載事項(地域の実情に応じて、必要な事項を選択し、取組内容を記載してください)

<input checked="" type="checkbox"/> ①鳥獣被害防止対策	<input type="checkbox"/> ②有機・減農薬・減肥料	<input type="checkbox"/> ③スマート農業	<input type="checkbox"/> ④畑地化・輸出等	<input type="checkbox"/> ⑤果樹等
<input type="checkbox"/> ⑥燃料・資源作物等	<input checked="" type="checkbox"/> ⑦保全・管理等	<input checked="" type="checkbox"/> ⑧農業用施設	<input type="checkbox"/> ⑨耕畜連携等	<input type="checkbox"/> ⑩その他

【選択した上記の取組内容】

- ①鳥獣被害を受けている農地については、関係機関と協議しながら、地域活動を通して対策を講じていく。  
⑦自分達の農地は自分達で守っていくという意識づくりのため、多面的機能支払交付金制度を活用して、耕作者も耕作者以外の方も共同で集落全体で維持管理に取り組んでいく。  
⑧大型機械で作業が行えるよう、パイプライン化を含むほ場整備も検討していく。

4 地域内の農業を担う者一覧(目標地図に位置付ける者)

属性	農業を担う者 (氏名・名称)	現状			10年後 (目標年度:令和 年度)						
		経営作目等	経営面積	作業受託面積	経営作目等	経営面積	作業受託面積	目標地図上の表示	備考		
			ha	ha		ha	ha				
			ha	ha		ha	ha				
			ha	ha		ha	ha				
			ha	ha		ha	ha				
		別紙のとおり				ha	ha				
						ha	ha		ha	ha	
						ha	ha		ha	ha	
						ha	ha		ha	ha	
						ha	ha		ha	ha	
						ha	ha		ha	ha	
計	93経営体		70.09 ha	0 ha		70.09 ha	0 ha				

- 注1:「属性」欄には、認定農業は「認農」、認定新規就農者は「認就」、法人化を行うことが確実であると市町村が判断する集落営農は「集」、基本構想水準到達者は「到達」、農業協同組合は「農協」、農業支援サービス事業者(農協を除く)は「サ」、上記に該当しない農用地等を継続的に利用する者は「利用者」の属性を記載してください。
- 2:「経営面積」「作業受託面積」欄には、地域計画の対象地域内における農業を担う者の経営面積、作業受託面積を記載してください。
- 3:農業を担う者に位置付ける場合は、できる限りその者から同意を得ていること。
- 4:作業受託面積には、基幹3作業の実面積を記載してください。なお特定農作業受託面積は、作業受託面積に含めず、経営面積に含めてください。
- 5:備考欄には、農業を担う者として位置付けられた者に不測の事態に備えて、代わりに利用する者を記載するよう努めてください。

5 農業支援サービス事業者一覧(任意記載事項)

番号	事業体名 (氏名・名称)	作業内容	対象品目

6 目標地図(別添のとおり)

7 基盤法第22条の3(地域計画に係る提案の特例)を活用する場合には、以下を記載してください。

農用地所有者等数(人)		うち計画同意者数(人・%)	
-------------	--	---------------	--

- 注1:「農用地所有者等」欄には、区域内の農用地等の所有者、賃借人等の使用収益権者の数を記載してください。
- 注2:「うち計画同意者数」欄には、同意者数を記載してください。
- 注3:提案する地区の対象となる範囲を目標地図に明記してください。

(留意事項)

農業を担う者を位置付ける際、これらの者の氏名が含まれた地域計画について、法令に基づく手続として、本人の同意なく、関係者の意見聴取や、地域計画の案の縦覧、地域計画の公告を行うことができますが、個人情報を保有するに当たっては、利用目的をできる限り特定し、本人から直接書面に記録された個人情報を取得するときは、あらかじめ、本人に対し、その利用目的を明示してください。

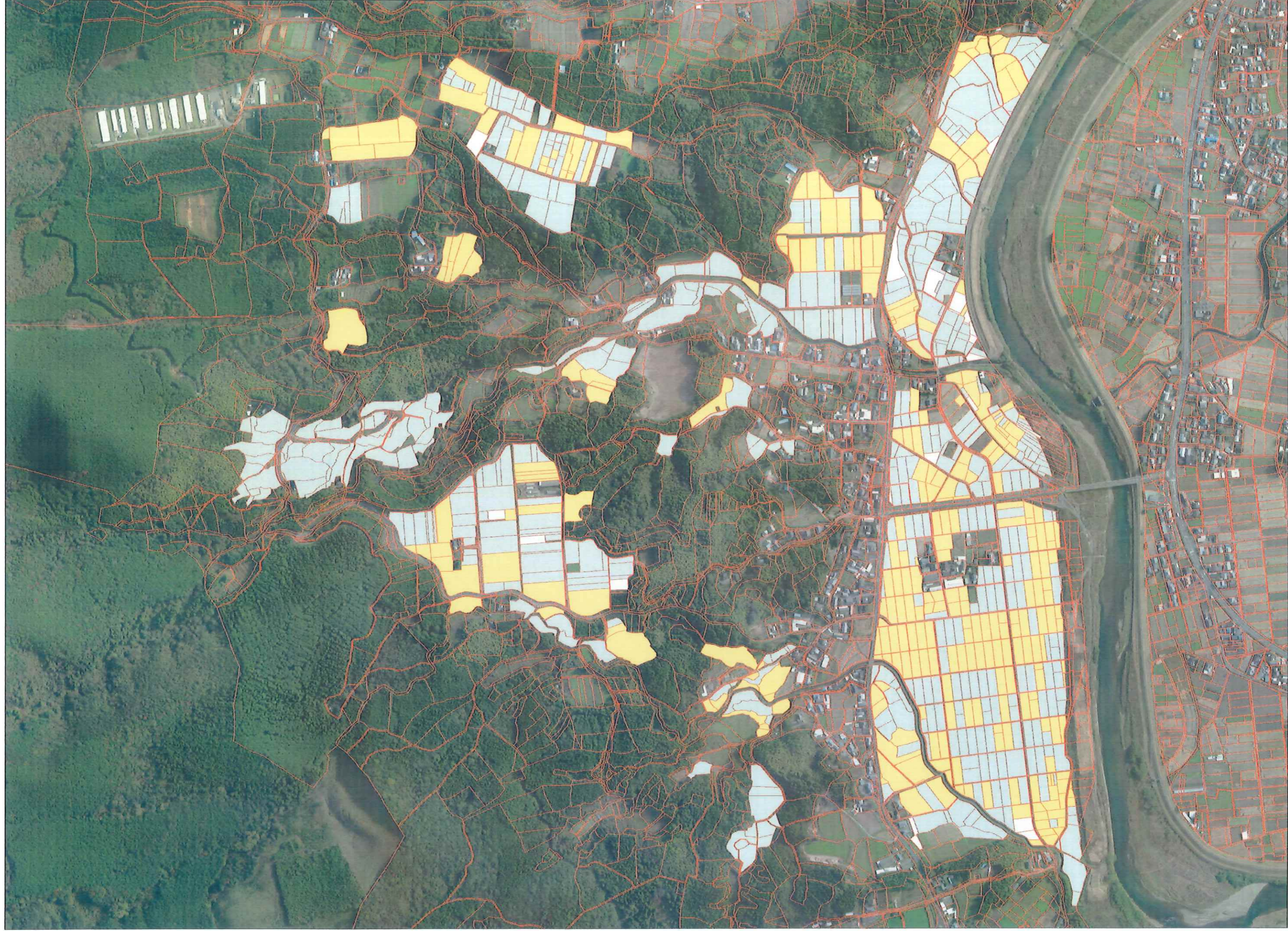
また、市町村の公報への掲載等とは別に、インターネットの利用により関係者以外の不特定多数に対して情報を提供する場合は、氏名を削除するなど配慮してください。

必要に応じて区域内の農用地の一覧を参考として添付してください。

4 地域内の農業を担う者一覧(目標地図に位置付ける者)

属性	農業を担う者 (氏名・名称)	現状			10年後 (目標年度:令和 16 年度)				
		経営作目等	経営面積	作業受託面積	経営作目等	経営面積	作業受託面積	目標地図上の表示	備考
1	認農	水稲,WCS,飼料作物	4.6 ha	ha	水稲,WCS,飼料作物	4.6 ha	ha	認農①	
2	認農	施設野菜,WCS,露地野菜	3.4 ha	ha	施設野菜,WCS,露地野菜	3.4 ha	ha	認農②	
3	認農	水稲,WCS,飼料作物	3.3 ha	ha	水稲,WCS,飼料作物	3.3 ha	ha	認農③	
4	認農	水稲	3.2 ha	ha	水稲	3.2 ha	ha	認農④	
5	認農	水稲,WCS,飼料作物	2.6 ha	ha	水稲,WCS,飼料作物	2.6 ha	ha	認農⑤	
6	認農	水稲,WCS	1.9 ha	ha	水稲,WCS	1.9 ha	ha	認農⑥	
7	認農	水稲	1.9 ha	ha	水稲	1.9 ha	ha	認農⑦	
8	認農	水稲,WCS	1.6 ha	ha	水稲,WCS	1.6 ha	ha	認農⑧	
9	認農	水稲,WCS	1.6 ha	ha	水稲,WCS	1.6 ha	ha	認農⑨	
10	認農	水稲,飼料用米,加工用米	1.0 ha	ha	水稲,飼料用米,加工用米	1.0 ha	ha	認農⑩	
11	認農	WCS	0.9 ha	ha	WCS	0.9 ha	ha	認農⑪	
12	認農	水稲,WCS	0.9 ha	ha	水稲,WCS	0.9 ha	ha	認農⑫	
13	認農	WCS,飼料作物	0.5 ha	ha	WCS,飼料作物	0.5 ha	ha	認農⑬	
14	認農	水稲,WCS	0.3 ha	ha	水稲,WCS	0.3 ha	ha	認農⑭	
15	認農	水稲	0.2 ha	ha	水稲	0.2 ha	ha	認農⑮	
16	認農	飼料作物	0.2 ha	ha	飼料作物	0.2 ha	ha	認農⑯	
17	利用者	水稲	3.8 ha	ha	水稲	3.8 ha	ha	利用者	
18	利用者	水稲,飼料作物	2.6 ha	ha	水稲,飼料作物	2.6 ha	ha	利用者	
19	利用者	水稲,WCS	2.5 ha	ha	水稲,WCS	2.5 ha	ha	利用者	
20	利用者	水稲,WCS	2.0 ha	ha	水稲,WCS	2.0 ha	ha	利用者	
21	利用者	水稲,WCS	2.0 ha	ha	水稲,WCS	2.0 ha	ha	利用者	
22	利用者	水稲,WCS	1.7 ha	ha	水稲,WCS	1.7 ha	ha	利用者	
23	利用者	水稲,WCS,飼料作物	1.7 ha	ha	水稲,WCS,飼料作物	1.7 ha	ha	利用者	
24	利用者	水稲,飼料作物	1.6 ha	ha	水稲,飼料作物	1.6 ha	ha	利用者	
25	利用者	水稲,WCS	1.2 ha	ha	水稲,WCS	1.2 ha	ha	利用者	
26	利用者	水稲	1.0 ha	ha	水稲	1.0 ha	ha	利用者	
27	利用者	水稲,WCS	1.0 ha	ha	水稲,WCS	1.0 ha	ha	利用者	
28	利用者	水稲	1.0 ha	ha	水稲	1.0 ha	ha	利用者	
29	利用者	水稲,WCS	0.9 ha	ha	水稲,WCS	0.9 ha	ha	利用者	
30	利用者	水稲	0.9 ha	ha	水稲	0.9 ha	ha	利用者	
31	利用者	水稲	0.8 ha	ha	水稲	0.8 ha	ha	利用者	
32	利用者	WCS,飼料作物	0.8 ha	ha	WCS,飼料作物	0.8 ha	ha	利用者	
33	利用者	水稲,WCS,飼料作物	0.7 ha	ha	水稲,WCS,飼料作物	0.7 ha	ha	利用者	
34	利用者	水稲	0.7 ha	ha	水稲	0.7 ha	ha	利用者	
35	利用者	水稲	0.7 ha	ha	水稲	0.7 ha	ha	利用者	
36	利用者	水稲	0.6 ha	ha	水稲	0.6 ha	ha	利用者	
37	利用者	水稲	0.6 ha	ha	水稲	0.6 ha	ha	利用者	
38	利用者	水稲,飼料作物	0.6 ha	ha	水稲,飼料作物	0.6 ha	ha	利用者	
39	利用者	WCS	0.6 ha	ha	WCS	0.6 ha	ha	利用者	
40	利用者	水稲	0.6 ha	ha	水稲	0.6 ha	ha	利用者	
41	利用者	水稲	0.6 ha	ha	水稲	0.6 ha	ha	利用者	
42	利用者	水稲	0.6 ha	ha	水稲	0.6 ha	ha	利用者	
43	利用者	水稲,野菜	0.6 ha	ha	水稲,野菜	0.6 ha	ha	利用者	
44	利用者	水稲	0.5 ha	ha	水稲	0.5 ha	ha	利用者	
45	利用者	水稲	0.5 ha	ha	水稲	0.5 ha	ha	利用者	
46	利用者	水稲	0.5 ha	ha	水稲	0.5 ha	ha	利用者	
47	利用者	水稲	0.5 ha	ha	水稲	0.5 ha	ha	利用者	
48	利用者	水稲	0.4 ha	ha	水稲	0.4 ha	ha	利用者	
49	利用者	水稲	0.4 ha	ha	水稲	0.4 ha	ha	利用者	
50	利用者	水稲	0.4 ha	ha	水稲	0.4 ha	ha	利用者	
51	利用者	水稲	0.4 ha	ha	水稲	0.4 ha	ha	利用者	
52	利用者	水稲	0.4 ha	ha	水稲	0.4 ha	ha	利用者	
53	利用者	露地野菜	0.3 ha	ha	露地野菜	0.3 ha	ha	利用者	
54	利用者	水稲	0.3 ha	ha	水稲	0.3 ha	ha	利用者	
55	利用者	水稲	0.3 ha	ha	水稲	0.3 ha	ha	利用者	
56	利用者	水稲	0.3 ha	ha	水稲	0.3 ha	ha	利用者	
57	利用者	水稲	0.3 ha	ha	水稲	0.3 ha	ha	利用者	
58	利用者	水稲	0.3 ha	ha	水稲	0.3 ha	ha	利用者	
59	利用者	水稲	0.3 ha	ha	水稲	0.3 ha	ha	利用者	
60	利用者	水稲	0.3 ha	ha	水稲	0.3 ha	ha	利用者	
61	利用者	露地野菜	0.3 ha	ha	露地野菜	0.3 ha	ha	利用者	
62	利用者	水稲	0.2 ha	ha	水稲	0.2 ha	ha	利用者	
63	利用者	水稲	0.2 ha	ha	水稲	0.2 ha	ha	利用者	
64	利用者	水稲	0.2 ha	ha	水稲	0.2 ha	ha	利用者	

65	利用者		水稻	0.2 ha	ha	水稻	0.2 ha	ha	利用者	
66	利用者		水稻	0.2 ha	ha	水稻	0.2 ha	ha	利用者	
67	利用者		水稻	0.2 ha	ha	水稻	0.2 ha	ha	利用者	
68	利用者		水稻	0.2 ha	ha	水稻	0.2 ha	ha	利用者	
69	利用者		水稻	0.2 ha	ha	水稻	0.2 ha	ha	利用者	
70	利用者		水稻	0.1 ha	ha	水稻	0.1 ha	ha	利用者	
71	利用者		水稻	0.1 ha	ha	水稻	0.1 ha	ha	利用者	
72	利用者		水稻	0.1 ha	ha	水稻	0.1 ha	ha	利用者	
73	利用者		水稻	0.1 ha	ha	水稻	0.1 ha	ha	利用者	
74	利用者		水稻	0.1 ha	ha	水稻	0.1 ha	ha	利用者	
75	利用者		水稻	0.1 ha	ha	水稻	0.1 ha	ha	利用者	
76	利用者		水稻	0.1 ha	ha	水稻	0.1 ha	ha	利用者	
77	利用者		露地野菜	0.1 ha	ha	露地野菜	0.1 ha	ha	利用者	
78	利用者		露地野菜	0.1 ha	ha	露地野菜	0.1 ha	ha	利用者	
79	利用者		水稻	0.1 ha	ha	水稻	0.1 ha	ha	利用者	
80	利用者		WCS	0.1 ha	ha	水稻	0.1 ha	ha	利用者	
81	利用者		水稻	0.1 ha	ha	水稻	0.1 ha	ha	利用者	
82	利用者		水稻	0.0 ha	ha	水稻	0.0 ha	ha	利用者	
83	利用者		水稻	0.0 ha	ha	水稻	0.0 ha	ha	利用者	
84	利用者		水稻	0.0 ha	ha	水稻	0.0 ha	ha	利用者	
85	利用者		水稻	0.0 ha	ha	水稻	0.0 ha	ha	利用者	
86	利用者		水稻	0.0 ha	ha	水稻	0.0 ha	ha	利用者	
87	利用者		水稻	0.0 ha	ha	水稻	0.0 ha	ha	利用者	
88	利用者		水稻	0.0 ha	ha	水稻	0.0 ha	ha	利用者	
89	利用者		水稻	0.0 ha	ha	水稻	0.0 ha	ha	利用者	
90	利用者		水稻	0.0 ha	ha	水稻	0.0 ha	ha	利用者	
91	利用者		水稻	0.0 ha	ha	水稻	0.0 ha	ha	利用者	
92	利用者		水稻	0.0 ha	ha	水稻	0.0 ha	ha	利用者	
93	利用者		水稻	0.0 ha	ha	水稻	0.0 ha	ha	利用者	



検討中  
認農  
利用者

