

地域計画

策定年月日	令和7年3月31日
更新年月日	令和8年3月31日 (第1回)
目標年度	令和16年度
市町村名 (市町村コード)	えびの市 (452092)
地域名 (地域内農業集落名)	出水地区 (出水集落1区、2区)

注:「地域名」欄には、協議の場が設けられた区域を記載し、農林業センサスの農業集落名を記載してください。

1 地域における農業の将来の在り方

(1) 地域計画の区域の状況

区域内の農用地等面積(農業上の利用が行われる農用地等の区域)	35.8 ha
① 農業振興地域のうち農用地区域内の農地面積	35.2 ha
② 田の面積	35.0 ha
③ 畑の面積(果樹、茶等を含む)	0.2 ha
④ 区域内において、規模縮小などの意向のある農地面積の合計	3.0 ha
⑤ 区域内において、今後農業を担う者が引き受ける意向のある農地面積の合計	3.0 ha
(参考)区域内における75才以上の農業者の農地面積の合計	15.8 ha
うち後継者不在の農業者の農地面積の合計	8.7 ha
(備考)	

注1:①については、農業振興地域担当部局と調整の上、記載してください。

2:②及び③については、農業委員会の農地台帳の面積(現況地目)に基づき記載してください。

3:④については、規模縮小又は離農の意向のある農地面積を記載してください。

4:⑤については、区域内に特定することができない場合には、引き受ける意向のあるすべての農地面積を記載の上、備考欄にその旨記載してください。

5:(参考)の区域内における75才以上の農業者の農地面積等については、できる限り記載するように努めてください。

6:「区域内の農用地等面積」に遊休農地が含まれている場合には、備考欄にその面積を記載してください。

(2) 地域農業の現状及び課題

当地区の現状としては、田の区画が不整形で耕作道路も狭く農業者の負担が大きくなっている。高齢農家や兼業農家が多く、担い手の確保が喫緊の課題であり、猪や鹿の鳥獣被害を受けている状況である。中山間エリアでは、後継者がいる人は多くはないが、耕作放棄地を出さないために協定内で作業応援隊を編成するなど協力体制を整えている。

(3) 地域における農業の将来の在り方(作物の生産や栽培方法については、必須記載事項)

担い手を設定して農地流動化をさらに推進し担い手農家への集積と規模拡大を図る。
また、鳥獣被害が拡大しないよう防止柵を設置するとともに、目撃情報や被害情報があった場合には速やかに対応できる体制を構築する。
今後も、中山間エリアの協力体制を強化し、工夫しながら協定参加者で農地を管理していく。

2 農業の将来の在り方に向けた農用地の効率的かつ総合的な利用に関する目標

(1) 農用地の効率的かつ総合的な利用に関する方針			
農地中間管理機構への貸付けを進めつつ、規模拡大を希望する担い手への農地の集積・集約化を図る。			
(2) 担い手(効率的かつ安定的な経営を営む者)に対する農用地の集積に関する目標			
現状の集積率	23.7	%	将来の目標とする集積率
			50 %
(3) 農用地の集団化(集約化)に関する目標			
担い手への農地集積・集約化を進める。			

3 農業者及び区域内の関係者が2の目標を達成するためとるべき必要な措置

(1) 農用地の集積、集団化の取組
中心経営体の圃場が分散していることから、耕作権の交換を進め、中心経営体の農地の集約化を図る。今後の地域内の農地集積にあたっては、農地中間管理機構を積極的に活用していく。
(2) 農地中間管理機構の活用方法
将来の担い手への経営農地の集約化を目指し、分散錯圃を解消するため利用権を交換しようとする人は、原則として農地をすべて農地中間管理機構に貸し付けていく。
(3) 基盤整備事業への取組
農業の生産効率の向上や農地集積・集約化を図るため、農地の大区画化・汎用化に向けて基盤整備に取り組んでおり、今後も農地や排水等の管理を徹底していく。
(4) 多様な経営体の確保・育成の取組
認定農家などの担い手の育成を進める一方、関係機関との連携により営農意欲のある新たな若い就農者の確保や後継者等の育成を図りながら、当地区の農地を守っていく。
(5) 農業協同組合等の農業支援サービス事業者等への農作業委託の取組
後継者がいる人は多くはないが、耕作放棄地を出さないための取組として、地域内の担い手で農地を管理(作業応援隊などを編成)していく。

以下任意記載事項(地域の実情に応じて、必要な事項を選択し、取組内容を記載してください)

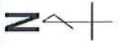
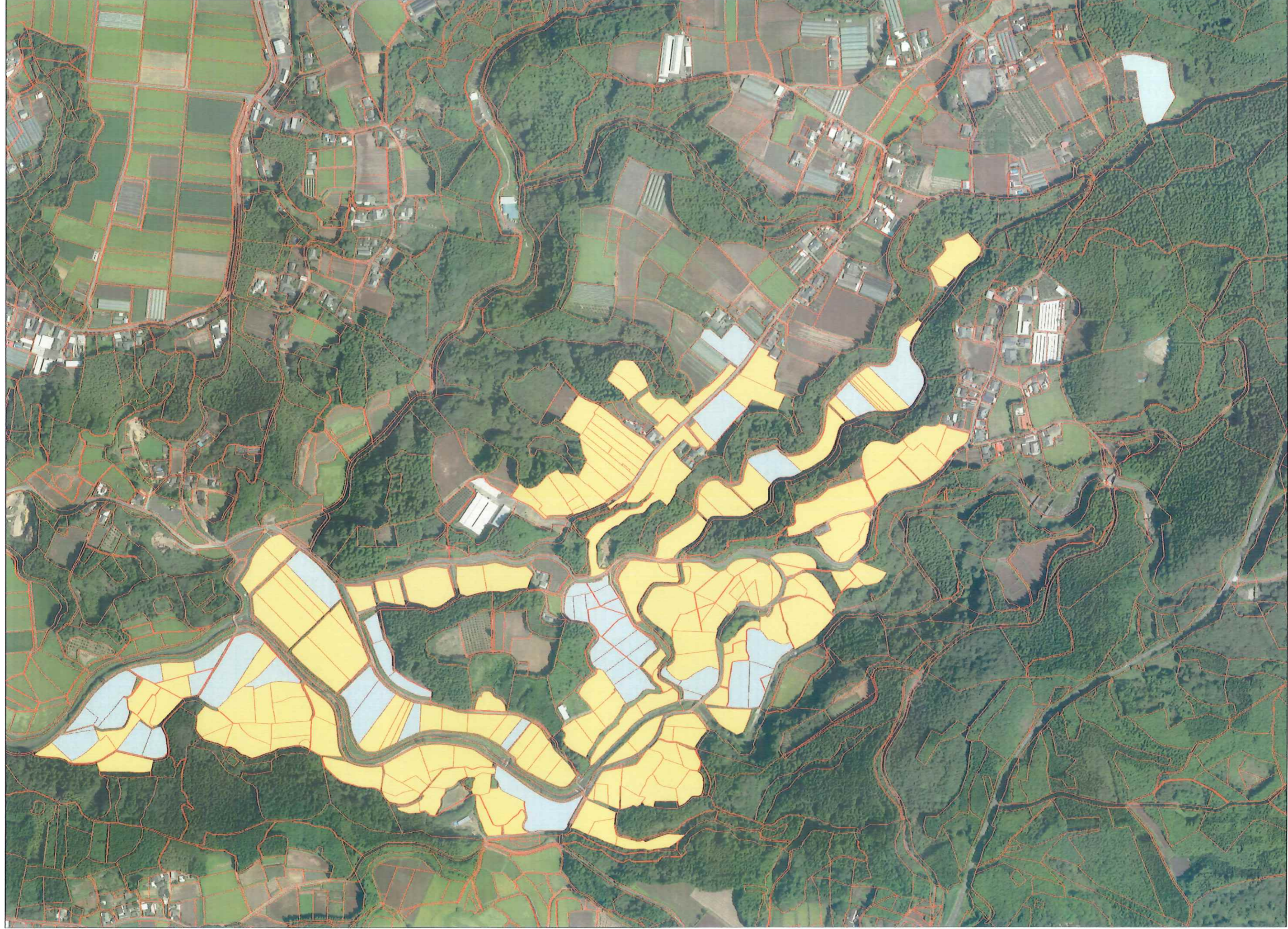
<input checked="" type="checkbox"/> ①鳥獣被害防止対策	<input type="checkbox"/> ②有機・減農薬・減肥料	<input checked="" type="checkbox"/> ③スマート農業	<input type="checkbox"/> ④畑地化・輸出等	<input type="checkbox"/> ⑤果樹等
<input type="checkbox"/> ⑥燃料・資源作物等	<input checked="" type="checkbox"/> ⑦保全・管理等	<input type="checkbox"/> ⑧農業用施設	<input type="checkbox"/> ⑨耕畜連携等	<input type="checkbox"/> ⑩その他

【選択した上記の取組内容】

- ①猪や鹿の被害が拡大しないよう防止柵を設置するとともに、目撃情報や被害情報があった場合には速やかに対応できる体制を構築する。併せて地域内外から捕獲人材の確保・育成を進める。
- ③農地の団地化をすすめ、スマート農業を推進し、効率的な経営を図る。
- ⑦基盤整備等により、農地の排水不備を解消していく。

4 地域内の農業を担う者一覧(目標地図に位置付ける者)

属性	農業を担う者 (氏名・名称)	現状			10年後 (目標年度:令和 16 年度)				
		経営作目等	経営面積	作業受託面積	経営作目等	経営面積	作業受託面積	目標地図上の表示	備考
1	認農	水稲	1.4 ha	ha	水稲	1.4 ha	ha	認農①	
2	認農	水稲、WCS、栗	1.0 ha	ha	水稲、WCS、栗	1.0 ha	ha	認農②	
3	認農	水稲、露地	0.8 ha	ha	水稲、露地	0.8 ha	ha	認農③	
4	認農	水稲	0.8 ha	ha	水稲	0.8 ha	ha	認農④	
5	認農	水稲、WCS	0.8 ha	ha	水稲、WCS	0.8 ha	ha	認農⑤	
6	認農	果樹・水稲	0.7 ha	ha	果樹・水稲	0.7 ha	ha	認農⑥	
7	認農	水稲	0.7 ha	ha	水稲	0.7 ha	ha	認農⑦	
8	認農	露地野菜	0.6 ha	ha	露地野菜	0.6 ha	ha	認農⑧	
9	認農	養鶏	0.6 ha	ha	養鶏	0.6 ha	ha	認農⑨	農業用施設
10	認農	飼料作物	0.5 ha	ha	飼料作物	0.5 ha	ha	認農⑩	
11	認農	水稲	0.5 ha	ha	水稲	0.5 ha	ha	認農⑪	
12	認農	水稲	0.3 ha	ha	水稲	0.3 ha	ha	認農⑫	
13	認農	露地野菜	0.3 ha	ha	露地野菜	0.3 ha	ha	認農⑬	
14	利用者	水稲、WCS	2.6 ha	ha	水稲、WCS	2.6 ha	ha	利用者	
15	利用者	水稲、WCS	2.5 ha	ha	水稲、WCS	2.5 ha	ha	利用者	
16	利用者	水稲、WCS	1.7 ha	ha	水稲、WCS	1.7 ha	ha	利用者	
17	利用者	水稲	1.7 ha	ha	水稲	1.7 ha	ha	利用者	
18	利用者	水稲	1.3 ha	ha	水稲	1.3 ha	ha	利用者	
19	利用者	水稲、WCS	1.3 ha	ha	水稲、WCS	1.3 ha	ha	利用者	
20	利用者	WCS	1.1 ha	ha	WCS	1.1 ha	ha	利用者	
21	利用者	飼料作物	0.9 ha	ha	飼料作物	0.9 ha	ha	利用者	
22	利用者	水稲	0.8 ha	ha	水稲	0.8 ha	ha	利用者	
23	利用者	水稲	0.8 ha	ha	水稲	0.8 ha	ha	利用者	
24	利用者	水稲	0.7 ha	ha	水稲	0.7 ha	ha	利用者	
25	利用者	水稲	0.7 ha	ha	水稲	0.7 ha	ha	利用者	
26	利用者	水稲	0.7 ha	ha	水稲	0.7 ha	ha	利用者	
27	利用者	水稲	0.6 ha	ha	水稲	0.6 ha	ha	利用者	
28	利用者	水稲	0.5 ha	ha	水稲	0.5 ha	ha	利用者	
29	利用者	水稲	0.5 ha	ha	水稲	0.5 ha	ha	利用者	
30	利用者	水稲	0.5 ha	ha	水稲	0.5 ha	ha	利用者	
31	利用者	水稲、WCS	0.4 ha	ha	水稲、WCS	0.4 ha	ha	利用者	
32	利用者	水稲	0.4 ha	ha	水稲	0.4 ha	ha	利用者	
33	利用者	水稲、露地野菜	0.4 ha	ha	水稲、露地野菜	0.4 ha	ha	利用者	
34	利用者	水稲	0.4 ha	ha	水稲	0.4 ha	ha	利用者	
35	利用者	水稲	0.4 ha	ha	水稲	0.4 ha	ha	利用者	
36	利用者	水稲	0.4 ha	ha	水稲	0.4 ha	ha	利用者	
37	利用者	水稲	0.3 ha	ha	水稲	0.3 ha	ha	利用者	
38	利用者	水稲	0.3 ha	ha	水稲	0.3 ha	ha	利用者	
39	利用者	水稲	0.3 ha	ha	水稲	0.3 ha	ha	利用者	
40	利用者	水稲	0.3 ha	ha	水稲	0.3 ha	ha	利用者	
41	利用者	水稲	0.3 ha	ha	水稲	0.3 ha	ha	利用者	
42	利用者	水稲	0.3 ha	ha	水稲	0.3 ha	ha	利用者	
43	利用者	水稲	0.3 ha	ha	水稲	0.3 ha	ha	利用者	
44	利用者	水稲	0.3 ha	ha	水稲	0.3 ha	ha	利用者	
45	利用者	水稲	0.3 ha	ha	水稲	0.3 ha	ha	利用者	
46	利用者	水稲	0.3 ha	ha	水稲	0.3 ha	ha	利用者	
47	利用者	水稲	0.2 ha	ha	水稲	0.2 ha	ha	利用者	
48	利用者	水稲	0.2 ha	ha	水稲	0.2 ha	ha	利用者	
49	利用者	水稲	0.2 ha	ha	水稲	0.2 ha	ha	利用者	
50	利用者	水稲	0.2 ha	ha	水稲	0.2 ha	ha	利用者	
51	利用者	水稲	0.2 ha	ha	水稲	0.2 ha	ha	利用者	
52	利用者	水稲	0.2 ha	ha	水稲	0.2 ha	ha	利用者	
53	利用者	水稲	0.2 ha	ha	水稲	0.2 ha	ha	利用者	
54	利用者	露地野菜	0.1 ha	ha	露地野菜	0.1 ha	ha	利用者	
55	利用者	水稲	0.1 ha	ha	水稲	0.1 ha	ha	利用者	
56	利用者	水稲	0.1 ha	ha	水稲	0.1 ha	ha	利用者	
57	利用者	水稲	0.1 ha	ha	水稲	0.1 ha	ha	利用者	
58	利用者	水稲	0.1 ha	ha	水稲	0.1 ha	ha	利用者	
59	利用者	水稲	0.1 ha	ha	水稲	0.1 ha	ha	利用者	
60	利用者	水稲	0.1 ha	ha	水稲	0.1 ha	ha	利用者	
61	利用者	水稲	0.1 ha	ha	水稲	0.1 ha	ha	利用者	
62	利用者	水稲	0.1 ha	ha	水稲	0.1 ha	ha	利用者	
63	利用者	水稲	0.1 ha	ha	水稲	0.1 ha	ha	利用者	
64	利用者	水稲	0.1 ha	ha	水稲	0.1 ha	ha	利用者	



認農

利用者