



39

社会福祉法人
みなみ福社会
みなみえびの保育園

園長 南 小夜子さん
みなみ さよこ

珠玉の一言：「ありがとう」を大切に

園長先生が、仕事をするうえで、一番気をつけていることは「言葉」で、「保護者と子どもへの言葉遣いの違い」に気がつけているそう。また、仕事での一番のやりがいは、子どもが様々な活動を達成した時、笑顔がたくさん見れた時とおっしゃった。普段から大事にしている言葉は「ありがとう」。その気持ちを伝えることが大切だと笑顔でおっしゃった。

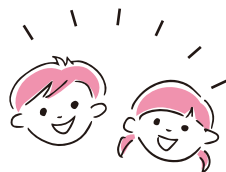
園長先生はえびの市飯野出身。地元で働く理由は、20歳を過ぎた頃に、このような気持ちを持って保育の仕事を一生涯かけて、えびの市で頑張ろうと思ったそう。

高校生の時の夢は「教師」とおっしゃっていた。中学校の時の先生が憧れであり、



その先生は子どもの気持ちを受け止めて、悩んでいるときに力になってくれる先生だったと話された。

(取材：1年 藤元・野津原・森高)



会社概要

子どもの育ちを第一に考え、子どもの幸せを中心に家族を支え、子どもの一人ひとりが地域で共に生きていく社会を作ります。創造力と想像力、子ども主体の保育をめざして、習字やプールの、リトミック、英語を取り入れています。

代表者／理事長 南 栄三郎
設立／平成20年3月3日
本社所在地／千葉県柏市高柳1337-2
保育園所在地／えびの市大字原田3102番地 1
従業員／15名(うち市内出身者 8名)

